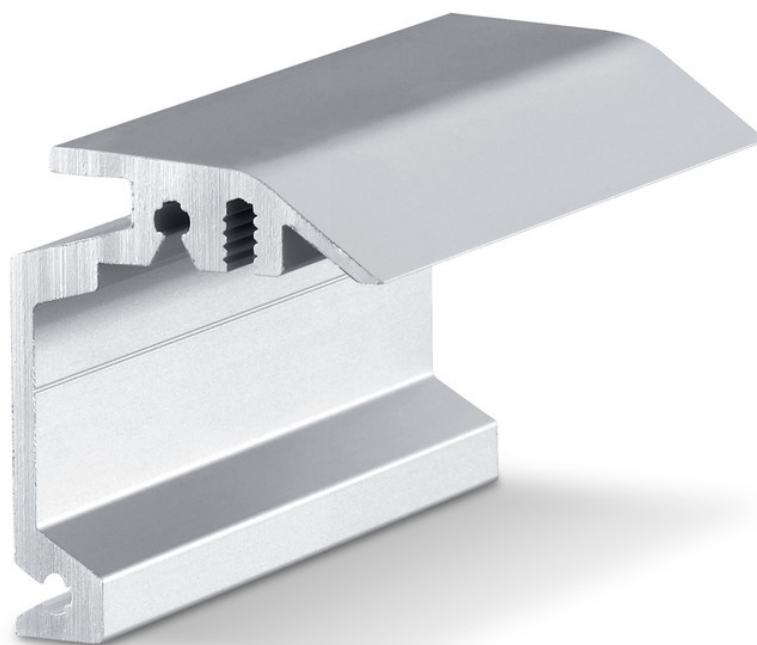


# 产品规格书

## 隐藏式墙面支架，Perlan



嵌入式安装墙壁安装轨道的墙壁支架

### 应用领域

- 用于墙面安装
- 适用于厚度不超过 43 mm 的木质门扇
- 用于嵌入式安装
- 用于全玻璃门

## 产品特点

→ 壁式支架，用于嵌入式安装在墙壁上的轨道，门扇厚度最大为43毫米

## 技术参数

产品名称 隐藏式墙面支架，Perlan

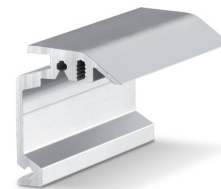
## 型号/订购信息

名称	描述	识别号	颜色
隐藏式墙面支架，Perlan	定制，适用最大门扇厚度 43 mm	130449	不锈钢光泽
隐藏式墙面支架，Perlan	定制，适用最大门扇厚度 43 mm	130443	EV1

## 包含

## 隐藏式墙面支架，PERLAN

嵌入式安装墙壁安装轨道的墙壁支架



名称	描述	识别号	颜色	安装方式
隐藏式墙面支架，Perlan	适用最大门扇厚度 43 mm	130445	不锈钢光泽	墙面
隐藏式墙面支架，Perlan	适用最大门扇厚度 43 mm	130444	不锈钢光泽	墙面
隐藏式墙面支架，Perlan	适用最大门扇厚度 43 mm	130447	不锈钢光泽	墙面
隐藏式墙面支架，Perlan	适用最大门扇厚度 43 mm	130439	EV1	墙面
隐藏式墙面支架，Perlan	适用最大门扇厚度 43 mm	130440	EV1	墙面
隐藏式墙面支架，Perlan	适用最大门扇厚度 43 mm	130446	不锈钢光泽	墙面
隐藏式墙面支架，Perlan	适用最大门扇厚度 43 mm	130435	EV1	墙面
隐藏式墙面支架，Perlan	适用最大门扇厚度 43 mm	130436	EV1	墙面
隐藏式墙面支架，Perlan	适用最大门扇厚度 43 mm	130438	EV1	墙面

## 附件

10 MM 隔板型材, 适用于 PERLAN 43 MM 隐藏式墙面支架

间隔条, 用于门扇厚度最大为43毫米的墙壁安装



名称	描述	识别号	颜色
10 mm 隔板型材, 适用于 Perlan 43 mm 隐藏式墙面支架	适用于“厚达 43 mm 的隐藏式墙面支架”, 最低可 20 mm 间隔叠放	136679	EV1
10 mm 隔板型材, 适用于 Perlan 43 mm 隐藏式墙面支架	适用于“厚达 43 mm 的隐藏式墙面支架”, 最低可 20 mm 间隔叠放	136711	EV1
10 mm 隔板型材, 适用于 Perlan 43 mm 隐藏式墙面支架	适用于“厚达 43 mm 的隐藏式墙面支架”, 最低可 20 mm 间隔叠放	136712	EV1
10 mm 隔板型材, 适用于 Perlan 43 mm 隐藏式墙面支架	定制配置	136717	
10 mm 隔板型材, 适用于 Perlan 43 mm 隐藏式墙面支架	适用于“厚达 43 mm 的隐藏式墙面支架”, 最低可 20 mm 间隔叠放	136680	EV1
10 mm 隔板型材, 适用于 Perlan 43 mm 隐藏式墙面支架	适用于“厚达 43 mm 的隐藏式墙面支架”, 最低可 20 mm 间隔叠放	136716	不锈钢光泽
10 mm 隔板型材, 适用于 Perlan 43 mm 隐藏式墙面支架	适用于“厚达 43 mm 的隐藏式墙面支架”, 最低可 20 mm 间隔叠放	136714	不锈钢光泽
10 mm 隔板型材, 适用于 Perlan 43 mm 隐藏式墙面支架	适用于“厚达 43 mm 的隐藏式墙面支架”, 最低可 20 mm 间隔叠放	136715	不锈钢光泽
10 mm 隔板型材, 适用于 Perlan 43 mm 隐藏式墙面支架	适用于“厚达 43 mm 的隐藏式墙面支架”, 最低可 20 mm 间隔叠放	136713	不锈钢光泽