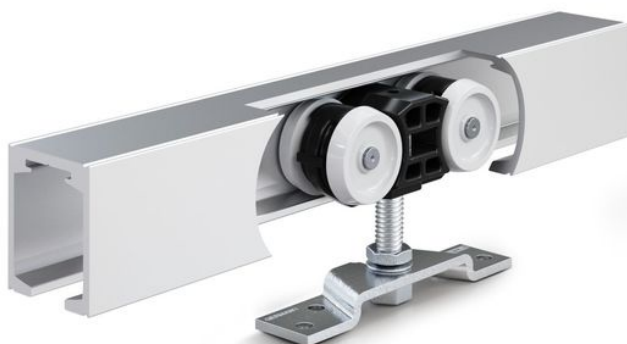


# 产品规格书

# Perlan 140

## 套装，用于木质门扇



用于木质门扇墙面安装的平移门配件，

#### 应用领域

- 适用于天花板和墙面安装
- 适用于重量不超过 80 kg 的门扇

## Perlan 140 套装，用于木质门扇

## 产品特点

- 用于重量不超过 80 kg 的木质门扇墙面安装方式的平移门配件

## 技术参数

|          |                      |
|----------|----------------------|
| 产品名称     | Perlan 140 套装，用于木质门扇 |
| 门扇重量（最大） | 80 kg                |
| 防腐保护等级   | 2                    |
| 颜色       | EV1                  |

## 型号/订购信息

| 名称                   | 描述  | 识别号    | 颜色  | 门扇宽度（最小） | 门扇宽度（最大） |
|----------------------|---|--------|-----|----------|----------|
| Perlan 140 套装，用于木质门扇 | 用于墙面安装，带吊挂件、标准墙面支架和 Perlan SoftStop，最大门扇承重 80 kg Perlan SoftStop 单侧缓冲，用于双侧 2450mm 导轨。 | 134892 | EV1 | 860 mm   | 1240 mm  |
| Perlan 140 套装，用于木质门扇 | 用于墙面安装，带吊挂件、标准墙面支架和 Perlan SoftStop，最大门扇承重 80 kg Perlan SoftStop 单侧缓冲，用于双侧 2450mm 导轨。 | 134891 | EV1 | 535 mm   | 1000 mm  |

## 包含

## 木门地导

适用于木质门扇的表面安装地导



| 名称     | 描述     | 识别号    | 颜色 |
|--------|--------|--------|----|
| 标准木门地导 | 不含固定材料 | 002191 | 镀锌 |

# Perlan 140 套装，用于木质门扇

## PERLAN 140 停门块 (又称 KS)

适合户外使用环境的平移门扇防撞块



| 名称                     | 描述      | 识别号    |
|------------------------|---------|--------|
| Perlan 140 停门块 (又称 KS) | 不锈钢材质部件 | 119362 |

## PERLAN 导轨端盖

Perlan 导轨端盖



| 名称          | 识别号    | 颜色 |
|-------------|--------|----|
| Perlan 导轨端盖 | 119649 | 黑色 |

## PERLAN SOFTSTOP 套装，短款，单侧缓冲，最大门扇承重 80 KG

Perlan SoftStop 一侧带有缓冲，适用于最大重量不超过 80 千克、宽度为 575 至 900 毫米的门扇



| 名称   | 描述  | 识别号    | 门扇宽度 (最小) | 门扇宽度 (最大) |
|--|---|--------|-----------|-----------|
| SET KURZ 1-SEITIG Perlan SoftStop (128876) | 该套装包括: 2 x 吊轮组件 (单侧缓冲装置), 2 x 停门块, 1 x 触发器 (带固定螺丝), 2 x 标准吊挂件 | 128876 | 575 mm    | 900 mm    |

## PERLAN 140 导轨

平移门配件轨道



| 名称            | 描述                        | 识别号    | 颜色    |
|---------------|---------------------------|--------|-------|
| Perlan 140 导轨 | 带埋头孔（专用于 Perlan SoftStop） | 142518 | EV1   |
| Perlan 140 导轨 | 带埋头孔（专用于 Perlan SoftStop） | 128660 | EV1   |
| Perlan 140 导轨 | 带埋头孔（专用于 Perlan SoftStop） | 128662 | 不锈钢光泽 |
| Perlan 140 导轨 | 带埋头孔（专用于 Perlan SoftStop） | 135061 | 不锈钢光泽 |
| Perlan 140 导轨 | 带埋头孔（专用于 Perlan SoftStop） | 135048 | EV1   |
| Perlan 140 导轨 | 带埋头孔（专用于 Perlan SoftStop） | 135050 | 不锈钢光泽 |
| Perlan 140 导轨 | 带埋头孔（专用于 Perlan SoftStop） | 135049 | 不锈钢光泽 |
| Perlan 140 导轨 | 带埋头孔（专用于 Perlan SoftStop） | 135047 | EV1   |
| Perlan 140 导轨 | 带埋头孔（专用于 Perlan SoftStop） | 142519 | EV1   |
| Perlan 140 导轨 | 带埋头孔（专用于 Perlan SoftStop） | 135046 | EV1   |