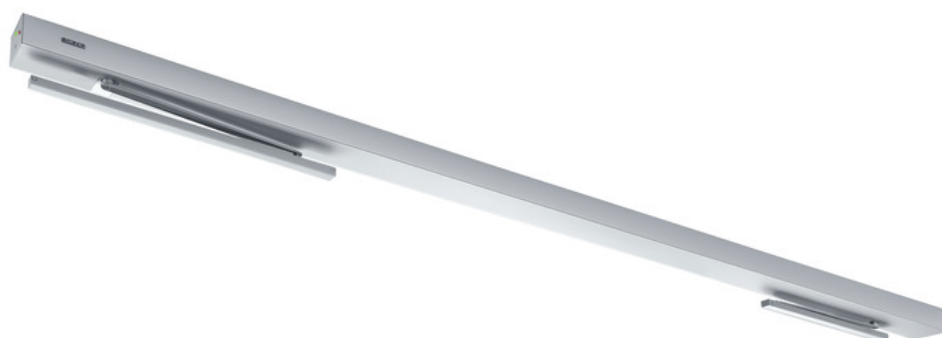


# 产品规格书

# Powerturn F-IS/TS



用于防火和防烟门的半自动系统，在主动门上带有平开门机组、  
在被动门上带有闭门器

## 应用领域

- 防火和防烟门
- 单向开启左右双开门
- 最大合页间隙 3200 mm、折臂安装的单开门
- 最大合页间距为 2800 mm并安装导轨的单向开启门扇
- 最小合页间距为 1415 mm，最小被动扇宽度为 615 mm（取决于安装类型）
- 高进出频率的室内门和室外门
- 适用于对称门和子母门
- 合页同侧和异侧门框的安装
- 内置停门功能的停门系统——必须遵守特定国家或地区的规格

## 产品特点

- 智能平开功能，便于手动开门
- EN4-7级可变调节闭合力
- 启闭速度可单独调节
- 断电运行时机械锁闭操作，以及常规操作时电气自动锁闭操作——在门临近全闭位置前加速闭门
- 机械和电动顺位关门控制可将主动扇保持在等待位置直至被动扇完全关闭
- 低能耗，门扇启闭速度更低，满足最高安全要求
- 障碍物检测功能，通过接触检测物体并终止门扇的启闭
- 自动反向检测障碍物，并返回开门位置
- “一触即开”模式：轻按一下，即可触发自动机组组件
- 机组可配合导轨或折臂使用
- 伺服功能，手动开门时提供电动支持
- 可选无线电路板，用于通过无线收发器进行无线激活
- 可连接烟感控制单元，遇火灾时会通过信号完成自动闭门
- 可根据不同功能需求自由配置
- 可联网并且可以借助开放式标准 (BACnet) 集成到楼宇自动化系统中

## 技术参数

产品名称	Powerturn F-IS/TS
单扇门重 (最大)	600 kg
被动扇最小宽度	470 mm
被动扇宽度 (最大)	1400 mm
最小主动门扇宽度	800 mm
主动扇宽度 (最大)	1600 mm
进深 (最大)	160 mm
开启角度 (最大)	136 °
DIN 左开	是
DIN 右开	是
搭载折臂的合页异侧门框安装	是
合页同侧带导轨的门框安装	是
机械闭锁动作	是
电动闭锁动作	是
机械关门顺序控制	是
断开电源	驱动装置内的总开关
用于外部消耗的电源 (24 V DC)	1.2 A
使用温度:	-15 – 50 ° C
运行模式	自动, 关闭, 常开, 关店, 夜间
自动功能	是
低能耗功能	是
功能智能平开	是
伺服功能	是
障碍物检测	是
自动反向	是
Push & Go	可调节
操作	DPS 程序开关, 机组内置程序开关, MPS 机械程序开关
符合标准	DIN 18650, EN 16005
防火门适用性	是
集成烟感开关	否

## 包含

### 适用于 GC 338 的 GC GR

适用于 Slimdrive EMD for GC 338  
传感器条的Powerturn传感器滑尺



名称	描述	识别号	颜色	安装方式
适用于 GC 338 Powerturn 的 GC GR	用于 Powerturn / Powerturn F, 合页同侧安装, 控制杆长 330 mm	15745 1	按照 RAL	合页同侧门框安装
适用于 GC 338 Powerturn 的 GC GR	用于 Powerturn / Powerturn F, 合页异侧安装, 控制杆长 450 mm	15747 6	EV1	合页异侧门框安装
适用于 GC 338 Powerturn 的 GC GR	用于 Powerturn / Powerturn F, 合页异侧安装, 控制杆长 450 mm	15747 7	按照 RAL	合页异侧门框安装
适用于 GC 338 Powerturn 的 GC GR *	用于 Powerturn / Powerturn F, 合页异侧安装, 控制杆长 450 mm	15747 5	按照 RAL	合页异侧门框安装
适用于 GC 338 Powerturn 的 GC GR	用于 Powerturn / Powerturn F, 合页同侧安装, 控制杆长 330 mm	15747 2	EV1	合页同侧门框安装
适用于 GC 338 Powerturn 的 GC GR	用于 Powerturn / Powerturn F, 合页同侧安装, 控制杆长 330 mm	15745 0	EV1	合页同侧门框安装
适用于 GC 338 Powerturn 的 GC GR	用于 Powerturn / Powerturn F, 合页异侧安装, 控制杆长 450 mm	15747 4	EV1	合页异侧门框安装
适用于 GC 338 Powerturn 的 GC GR	用于 Powerturn / Powerturn F, 合页同侧安装, 控制杆长 330 mm	15747 3	按照 RAL	合页同侧门框安装

## POWERTURN IS/TS 固定扇 \*

Powerturn IS/TS  
程序的被动门扇单元



名称	描述	识别号	颜色	门扇宽度 (最大)
用于 Powerturn IS/TS 的 TS 4000 闭门器 *	合页异侧门框安装, 闭门力度 EN1-6, 带开启缓冲, 无折臂	16401 3	银色	1600 mm
用于 Powerturn IS/TS 的 TS 5000 L 闭门器	合页同侧门框安装, 闭门力度 EN4-6, 带开启缓冲, 无滑尺	16401 2	银色	1600 mm

## POWERTURN / POWERTURN F 折臂

用于最大进深为560mm的门框或者门扇安装



名称	描述	识别号	颜色
Powerturn / Powerturn F 折臂	长度 245 mm, 适用弯折深度 / 20 mm 至 160 mm, 带传感器折臂, / -30 mm 至 110 mm, 无传感器折臂	154707	EV1
Powerturn / Powerturn F 折臂	长度 645 mm, 适用弯折深度 / 420 mm 至 560 mm, 带传感器折臂, / 370 mm 至 510 mm, 无传感器折臂	154721	按照 RAL
Powerturn / Powerturn F 折臂	长度 245 mm, 适用弯折深度 / 20 mm 至 160 mm, 带传感器折臂, / -30 mm 至 110 mm, 无传感器折臂	154709	按照 RAL
Powerturn / Powerturn F 折臂	长度 445 mm, 适用弯折深度 / 220 mm 至 360 mm, 带传感器折臂, / 170 mm 至 310 mm, 无传感器折臂	154714	EV1
Powerturn / Powerturn F 折臂	长度 545 mm, 适用弯折深度 / 320 mm 至 460 mm, 带传感器折臂, / 270 mm 至 410 mm, 无传感器折臂	154717	EV1
Powerturn / Powerturn F 折臂	长度 445 mm, 适用弯折深度 / 220 mm 至 360 mm, 带传感器折臂, / 170 mm 至 310 mm, 无传感器折臂	154715	按照 RAL
Powerturn / Powerturn F 折臂	长度 545 mm, 适用弯折深度 / 320 mm 至 460 mm, 带传感器折臂, / 270 mm 至 410 mm, 无传感器折臂	154718	按照 RAL
Powerturn / Powerturn F 折臂	长度 645 mm, 适用弯折深度 / 420 mm 至 560 mm, 带传感器折臂, / 370 mm 至 510 mm, 无传感器折臂	154720	EV1
Powerturn / Powerturn F 折臂	长度 215 mm, 适用弯折深度 / -10 mm 至 130 mm, 带传感器折臂, / -30 mm 至 80 mm, 无传感器折臂,	165818	EV1
Powerturn / Powerturn F 折臂	长度 215 mm, 适用弯折深度 / -10 mm 至 130 mm, 带传感器折臂, / -30 mm 至 80 mm, 无传感器折臂,	159376	按照 RAL
Powerturn / Powerturn F 折臂	长度 345 mm, 适用弯折深度 / 120 mm 至 260 mm, 带传感器折臂, / 70 mm 至 210 mm, 无传感器折臂	154712	按照 RAL
Powerturn / Powerturn F 折臂	长度 345 mm, 适用弯折深度 / 120 mm 至 260 mm, 带传感器折臂, / 70 mm 至 210 mm, 无传感器折臂	154711	EV1

## POWERTURN 盖板

用于 Powerturn 平开门机组, 包括附加的侧面板和涂有外罩喷涂的竖井外罩



名称	描述	识别号	颜色
Powerturn 盖板	盖板包括侧面部件和轴盖 (喷漆颜色与盖板相同)	161927	EV1
用于 Geze Powerturn 的护罩安装套件		157830	
用于盖泽 Powerturn 的间隙罩套件		157831	
Powerturn 附加侧面板/轴盖		162746	银色
Powerturn 盖板	盖板包括侧面部件和轴盖 (喷漆颜色与盖板相同)	160326	按照 RAL

## POWERTURN / POWERTURN F 滑尺

带有滑尺的门框安装在合页同侧或者合页异侧



名称	描述	识别号	颜色	安装方式
Powerturn (F) 滑尺	用于合页异侧门框安装, 长度 691 mm, 控制杆长度 450 mm	153813	按照 RAL	合页异侧门框安装
Powerturn (F) 滑尺	用于合页异侧门框安装, 长度 691 mm, 控制杆长度 450 mm	153812	EV1	合页异侧门框安装
Powerturn (F) 滑尺	用于合页同侧门框安装, 长度 691 mm, 控制杆长度 330 mm	153790	按照 RAL	合页同侧门框安装
Powerturn (F) 滑尺	用于合页同侧门框安装, 长度 691 mm, 控制杆长度 330 mm	153787	EV1	合页同侧门框安装

## POWERTURN / EMD 230 V 连接器插头

230 V 连接和 Powerturn / EMD 的 GEZE logo



名称	描述	识别号	颜色
Powerturn / EMD 230V 接线	Powerturn / EMD 连接器插头	156890	黑色

## TS 4000 / 2000 折臂

标准折臂



名称	描述	识别号	颜色
TS 4000/2000 折臂	标准	102425	按照 RAL
TS 4000/2000 折臂	标准	102421	银色
TS 4000/2000 折臂	标准	102423	RAL 9016白色
TS 4000/2000 折臂	标准	102426	不锈钢光泽

## POWERTURN F

Powerturn F  
机电平开门驱动器，用于单扇防火防烟门



### TS 5000 / 3000 可垂直调整滑尺 \*

高度补偿 +/- 2 mm和杆



名称	描述	识别号	颜色	尺寸
TS 3/5000 高度可调滑尺	+/- 2 mm 高度补偿，带控制杆	115191	银色	448.5 x 30.5 x 20.5 mm
TS 3/5000 高度可调滑尺	+/- 2 mm 高度补偿，带控制杆	115192	按照 RAL	448.5 x 30.5 x 20.5 mm

## 附件

### 230 V T 型配电器 POWERTURN \*

可连接230 V的外部外围设备



名称	描述	识别号
230 V T 型配电器 Powerturn *	选配 230 V 外部设备转接头 (最大功率 700 W, 最大电流 7 A, 线规 0.75 mm <sup>2</sup> )	166272

## GC 338

带有备用模式的传感器条带，用于保护自动旋转门和旋转门



名称	描述	识别号	颜色	输出	工作电压
GC 338 1200 mm 板式传感器套装	包含两个完整的板式传感器，用于依据 DIN 18650 / EN 16005 全旋转范围保护自动平开门和旋转门	1428 25	按照 RAL	电气继电器	24 V DC +/-20%
GC 338 1500 mm 板式传感器套装	包含两个完整的板式传感器，用于依据 DIN 18650 / EN 16005 全旋转范围保护自动平开门和旋转门	1428 27	按照 RAL	无电位继电器触点	24 V DC +/-20%
GC 338 1500 mm 板式传感器套装	包含两个完整的板式传感器，用于依据 DIN 18650 / EN 16005 全旋转范围保护自动平开门和旋转门	1427 57	EV1	电气继电器	24 V DC +/-20%
GC 338 1200 mm 板式传感器套装	包含两个完整的板式传感器，用于依据 DIN 18650 / EN 16005 全旋转范围保护自动平开门和旋转门	1422 19	EV1	电气继电器	24 V DC +/-20%

## GC 342

用于保护自动门窗的激光扫描仪，集成了物体和墙壁消隐遮蔽功能



名称	描述	识别号	颜色	尺寸	输出
GC 342 (左开模块)	带激光幕的激光扫描仪，用于保护自动旋转门的旋转区域 / 包括传感器模块，电缆和配件	1674 33	白色	143 x 86 x 40 mm	2 个无电位继电器触点
GC 342 (右开模块)	带激光幕的激光扫描仪，用于保护自动旋转门的旋转区域 / 包括传感器模块，电缆和配件	1674 35	黑色	143 x 86 x 40 mm	2 个无电位继电器触点
GC 342 (左开模块)	带激光幕的激光扫描仪，用于保护自动旋转门的旋转区域 / 包括传感器模块，电缆和配件	1674 34	不锈钢色	143 x 86 x 40 mm	2 个无电位继电器触点
GC 342 (左开模块)	带激光幕的激光扫描仪，用于保护自动旋转门的旋转区域 / 包括传感器模块，电缆和配件	1674 32	黑色	143 x 86 x 40 mm	2 个无电位继电器触点
GC 342 套件	带激光幕的激光扫描仪，用于保护自动旋转门的旋转区域 / 由两个传感器模块、电缆和配件组成	1674 39	白色	143 x 86 x 40 mm	2 个无电位继电器触点
GC 342 (右开模块)	带激光幕的激光扫描仪，用于保护自动旋转门的旋转区域 / 包括传感器模块，电缆和配件	1674 37	不锈钢色	143 x 86 x 40 mm	2 个无电位继电器触点
GC 342 套件	带激光幕的激光扫描仪，用于保护自动旋转门的旋转区域 / 由两个传感器模块、电缆和配件组成	1674 38	黑色	143 x 86 x 40 mm	2 个无电位继电器触点
GC 342 (右开模块)	带激光幕的激光扫描仪，用于保护自动旋转门的旋转区域 / 包括传感器模块，电缆和配件	1674 36	白色	143 x 86 x 40 mm	2 个无电位继电器触点
GC 342 套件	带激光幕的激光扫描仪，用于保护自动旋转门的旋转区域 / 由两个传感器模块、电缆和配件组成	1674 40	不锈钢色	143 x 86 x 40 mm	2 个无电位继电器触点

## 传感器折臂转接头

将折臂安装在与传感器条相同的高度



名称	描述	识别号	颜色
传感器折臂转接头	用于 Powerturn、EMD / EMD-F 和 TSA 160 NT	144352	银色
传感器折臂转接头	用于 Powerturn、EMD / EMD-F 和 TSA 160 NT	153126	按照 RAL



## GC 302

用于启动自动门的雷达移动探测器



名称	描述	识别号	颜色	尺寸	输出
GC 302 R 雷达移动探测器	用于启动自动门的雷达移动探测器	124087	黑色	176 x 62 x 52 mm	无电位继电器触点
GC 302 R 雷达移动探测器	用于启动自动门的雷达移动探测器	124088	按照 RAL	176 x 62 x 52 mm	无电位继电器触点

## GC 307+ \*

用于激活自动门的非接触式接近开关



名称	描述	识别号	颜色	尺寸	安装方式
GC 307+ (手形图标) *	用于激活自动门的接近开关	19572 7	阿尔卑斯白	80 x 80 x 21 mm	表面安装
GC 307+ (WC图标) *	用于激活自动门的接近开关 / 适用于 Powerturn、EMD 和标准平移门	19575 1	阿尔卑斯白	80 x 80 x 21 mm	表面安装
GC 307+ (手形图标) *	用于激活自动门的接近开关	19322 6	阿尔卑斯白	80 x 80 x 8 mm	齐平安装
GC 307+ (WC图标) *	用于激活自动门的接近开关 / 适用于 Powerturn、EMD 和标准平移门	19575 0	阿尔卑斯白	80 x 80 x 8 mm	齐平安装

## GC 342+ \*

用于保护自动旋转门的激光扫描仪, 集成了物体和墙壁消隐遮蔽功能



名称	描述	识别号	颜色	尺寸	输出
GC 342+ (左开模块) *	带有四个激光窗帘的激光扫描仪, 可实现对自动旋转门的危险区域的最佳保护 (包括副锁边缘); 用于非接触式控制的附加输出端 / 包括传感器模块, 电缆和配件	1986 93	不锈钢色	145 x 88 x 68 mm	3 个无电位继电器触点
GC 342+ (左开模块) *	带有四个激光窗帘的激光扫描仪, 可实现对自动旋转门的危险区域的最佳保护 (包括副锁边缘); 用于非接触式控制的附加输出端 / 包括传感器模块, 电缆和配件	1986 69	黑色	145 x 88 x 68 mm	3 个无电位继电器触点
GC 342+ (左开模块) *	带有四个激光窗帘的激光扫描仪, 可实现对自动旋转门的危险区域的最佳保护 (包括副锁边缘); 用于非接触式控制的附加输出端 / 包括传感器模块, 电缆和配件	1986 71	白色	145 x 88 x 68 mm	3 个无电位继电器触点

名称	描述	识别号	颜色	尺寸	输出
GC 342+ (右开模块) *	带有四个激光窗帘的激光扫描仪, 可实现对自动旋转门的危险区域的最佳保护 (包括副锁边缘); 用于非接触式控制的附加输出端 / 包括传感器模块, 电缆和配件	1986 94	不锈钢色	145 x 88 x 68 mm	3 个无电位继电器触点
GC 342+ (右开模块) *	带有四个激光窗帘的激光扫描仪, 可实现对自动旋转门的危险区域的最佳保护 (包括副锁边缘); 用于非接触式控制的附加输出端 / 包括传感器模块, 电缆和配件	1986 70	黑色	145 x 88 x 68 mm	3 个无电位继电器触点
GC 342+ (右开模块) *	带有四个激光窗帘的激光扫描仪, 可实现对自动旋转门的危险区域的最佳保护 (包括副锁边缘); 用于非接触式控制的附加输出端 / 包括传感器模块, 电缆和配件	1986 92	白色	145 x 88 x 68 mm	3 个无电位继电器触点

## LED 传感器脚踏开关 \*

自动门激活开关



名称	描述	识别号	颜色	尺寸	输出
LED 传感器脚踏开关 *	电容式按键, 用于激活自动门系统。IP69K 防护等级	18293 6	不锈钢	100 x 100 x 3 x 14 mm	PNP 晶体管输出端

## AS 500 \*

带玻璃窗格和五个可互换标签的AS 紧急停止开关 ( “Nottaster öffnen”、 “Notschalter”、 “紧急开关”、 “Türschließen” , 无文字)



名称	描述	识别号	颜色	尺寸	安装方式
AS 500 紧急切断开关	带有发光灯, 玻璃板和五个可互换标签的翘板控制开关 ( “Nottaster öffnen”、 “Notschalter”、 “紧急开关”、 “Türschließen” 和一个空标签)	1208 81	Alpine 白色/红色	80 x 80 x 21 mm	齐平安装

## AIR 20

用于检测自动平开门执手的光感应开关



名称	描述	识别号	颜色	尺寸	工作电压
AIR 20-Var	用于检测自动平开门执手的光感应开关	082689	黑色	72 x 66 x 49 mm	24 V

## DPS

用于设置自动门的操作模式的显示程序开关



名称	描述	识别号	颜色	尺寸	工作电压
带 OFF 按键的显示程序开关 DPS	用于自动门操作模式设置、调试和参数设置 / 带 2 个控制键, LED 显示屏, 编码故障显示, IP40 防护等级	1515 24	阿尔卑斯白	80 x 80 x 53 mm	24 V DC
带关闭按钮和 SCT 钥匙开关的 DPS	无欧标单边锁芯的组合双框	1558 10	阿尔卑斯白	80 x 151 x 50 mm	24 V DC

## EFT 肘触开关 \*

用于激活自动门的IP 等级为 IP65的不锈钢肘式开关



名称	描述	识别号	颜色	尺寸	安装方式
EFT 肘触开关	超扁平设计, IP65 防护等级	119898	不锈钢	75 x 250 x 17 mm	表面安装

## 肘触开关 KFT

用于激活自动门的IP等级为 IP20的塑料肘式开关



名称	描述	识别号	颜色	尺寸	安装方式
肘触开关 KFT	超薄设计, 防护等级 IP20	114077	不锈钢色	90 x 179 x 23 mm	表面安装
肘触开关 KFT	超薄设计, 防护等级 IP20	114078	白色	90 x 179 x 23 mm	表面安装

## LS 990肘触开关

用于激活自动门的肘式开关



名称	描述	识别号	颜色	尺寸	安装方式
LS 990肘触开关	IP30 防护等级 高度=223mm	128583	不锈钢	81 x 223 x 18 mm	齐平安装
LS 990肘触开关	IP30 防护等级 高度=223mm	128582	不锈钢	81 x 223 x 51 mm	表面安装
LS 990肘触开关	IP30 防护等级 高度=223mm	141041	阿尔卑斯白	81 x 223 x 51 mm	表面安装
LS 990肘触开关	IP30 防护等级 高度=223mm	141042	阿尔卑斯白	81 x 223 x 18 mm	齐平安装

## LED 传感器脚踏开关 \*

自动门激活开关



名称	描述	识别号	颜色	尺寸	输出
LED 传感器脚踏开关 *	电容式按键, 带蓝色 LED 照明和触觉刻字, 用于激活自动门系统。IP69K 防护等级	137529	黑色	100 x 100 x 10 mm	PNP 晶体管输出端
LED 传感器开关, 玻璃 *	电容式按键, 带蓝色 LED 照明, 用于激活自动门系统。IP69K 防护等级	143412	白色	100 x 100 x 8 mm	PNP 晶体管输出端

## 盖泽 LED 传感器开关 \*

可用于激活所有盖泽自动门



名称	描述	识别号	颜色	尺寸	输出
LED 传感器开关 20 mm *	电容式按键, 用于激活自动门系统。IP69K 防护等级	14327 3	亚光 铝	28.5 x 28.5 x 21 mm	PNP 晶体管输出端

## MPS

用于设置自动门的操作模式的机械程序开关



名称	描述	识别号	颜色	尺寸	工作电压
机械式程序开关 MPS	通过转钮设置自动门操作模式, LED 故障显示, 防护等级 IP40 / 适用于带 55x55mm 开关插件的开关范围	1132 26	阿尔卑斯白	80 x 80 x 24 mm	24 V DC
机械式程序开关 MPS-ST	自动门操作的模式设置, 配备钥匙、LED故障显示、IP等级IP40、相同的钥匙锁芯, 包括2把钥匙 / 适用于带 55x55mm 开关插件的开关范围	1132 27	阿尔卑斯白	80 x 80 x 24 mm	24 V DC

## 翘板开关 AS 500

可用于激活所有盖泽自动门



名称	识别号	颜色	尺寸	安装方式
翘板开关 AS 500	120888	阿尔卑斯白	80 x 80 x 9 mm	齐平安装

## 拉绳开关 \*

用于在无障碍浴室或卫生间触发呼叫



名称	描述	识别号	颜色	尺寸	安装方式
拉绳开关	包括 500 mm 长的牵引链	008607	红色	36 x 94 x 34 mm	表面安装

## GC 308 \*

雷达移动探测器, 带激活自动门的单独设置选项



名称	识别号	颜色	尺寸	输出
GC 308 R 雷达运动报警器 *	203605	不锈钢色	120 x 50 x 50 mm	无电位继电器触点
GC 308 R 雷达运动报警器 *	203603	黑色	120 x 50 x 50 mm	无电位继电器触点
GC 308 R 雷达运动报警器 *	203604	白色	120 x 50 x 50 mm	无电位继电器触点

## 数字可编程定时器 \*

用于限时更改自动门运行模式



## 簧片开关 \*

用于非接触式监控门扇位置



名称	描述	识别号	颜色
簧片开关 *	用于非接触式监控门扇位置	092777	白色

### 翘板开关 E2

可用于激活所有盖泽自动门



名称	识别号	颜色	尺寸	安装方式
翘板开关 E2	094013	亚光纯白色	80.8 x 80.8 x 9.3 mm	齐平安装

### 翘板开关 LS 990

可用于激活所有盖泽自动门



名称	识别号	颜色	尺寸	安装方式
翘板开关 LS 990	098396	不锈钢	81 x 81 x 11 mm	齐平安装

\* 上述产品的样式、类型、特性、功能和是否在售可能因国家而异。如有任何疑问，请联系盖泽。