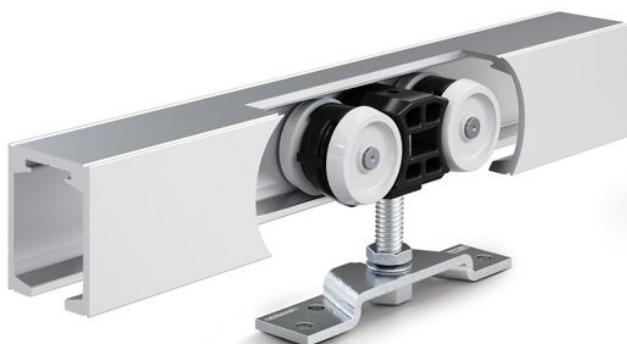


产品规格书

Perlan 140 木吊装式



门扇重量为 140 kg 的木质、塑料或金属门的平移门配件系统

应用领域

- 高频使用的室内平移门
- 客厅，办公室和会议区以及酒店
- 在所有可见区域安装配件
- 单扇和多扇平移门
- 安装到天花板

产品特点

- 平移门配件，最大承重可达 140 kg
- 用于木质，塑料或金属材质门扇
- 门扇重量不超过80kg的门，且门的一侧或两侧均带有缓冲，因此门可缓慢减速并自动拉至最终位置
- 可调高度补偿功能可消除天花板和导轨之间的不平整
- 滑车中的精密滚珠轴承提供非常平滑的滑动作用
- 通过DIN EN 1527标准规定的100,000次循环耐久性测试
- 可套叠的悬挂板允许门的安装在轨道和门的上边缘之间留有很小的间距

技术参数

| | |
|------|-----------------|
| 产品名称 | Perlan 140 木吊装式 |
|------|-----------------|

包含

PERLAN 140 套装，用于木质门扇

平移门配件，适用于重量不超过140 kg的玻璃门扇



| 名称 | 描述 | 识别号 | 颜色 | 门扇宽度 (最小) | 门扇宽度 (最大) |
|----------------------|------------------------------|--------|-----|-----------|-----------|
| Perlan 140 套装，用于木质门扇 | 用于天花板安装，带标准吊挂件，最大门扇承重 140 kg | 119354 | EV1 | 500 mm | 1040 mm |
| Perlan 140 套装，用于木质门扇 | 用于天花板安装，带标准吊挂件，最大门扇承重 140 kg | 119355 | EV1 | 500 mm | 1240 mm |
| Perlan 140 套装，用于木质门扇 | 用于天花板安装，带标准吊挂件，最大门扇承重 140 kg | 119353 | EV1 | 500 mm | 840 mm |
| Perlan 140 套装，用于木质门扇 | 用于天花板安装，带标准吊挂件，最大门扇承重 140 kg | 119356 | EV1 | 500 mm | 1440 mm |
| Perlan 140 套装，用于木质门扇 | 用于天花板安装，带标准吊挂件，最大门扇承重 140 kg | 119357 | EV1 | 500 mm | 1640 mm |

PERLAN 140 套装，用于木质门扇

用于木质门扇天花板安装方式的平移门配件，



| 名称 | 描述 | 识别号 | 颜色 | 门扇宽度 (最小) | 门扇宽度 (最大) |
|----------------------|---|--------|-----|-----------|-----------|
| Perlan 140 套装，用于木质门扇 | 用于天花板安装，带标准吊挂件和 Perlan SoftStop，最大门扇承重 80 kg Perlan SoftStop 单侧缓冲，用于双侧 2450mm 导轨。 | 134888 | EV1 | 860 mm | 1240 mm |
| Perlan 140 套装，用于木质门扇 | 用于天花板安装，带标准吊挂件和 Perlan SoftStop，最大门扇承重 80 kg Perlan SoftStop 单侧缓冲，用于双侧 2450mm 导轨。 | 134887 | EV1 | 535 mm | 1000 mm |

附件

隐藏式吊挂件套装

用于木质门扇开槽



| 名称 | 描述 | 识别号 |
|----------|-----------------------------------|--------|
| 隐藏式吊挂件套装 | 2 件，可嵌入木质门扇内，包含用于高度调节的悬挂螺栓和平头开口扳手 | 138015 |

可调节弹性停门

可调节的挡块，用于 Perlan 平移门配件



| 名称 | 识别号 |
|---------|--------|
| 可调节弹性停门 | 069274 |

弹性停门块

弹性停门块, 用于Perlan 140 终端挡块



| 名称 | 识别号 |
|-------|--------|
| 弹性停门块 | 064242 |

地装停门块

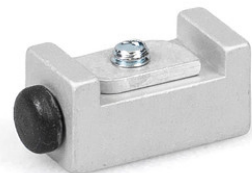
平移门扇防撞块



| 名称 | 识别号 |
|-------|--------|
| 地装停门块 | 000339 |
| 地装停门块 | 000342 |

用于贯穿底部导轨的缓冲器 *

集成在地板中的连续地导的缓冲器



| 名称 | 识别号 |
|--------------|--------|
| 用于贯穿底部导轨的缓冲器 | 124655 |

高度补偿机构/天花板隔板套装, 可无级调整

可调节的高度补偿, 用于轨道的吊装式



| 名称 | 描述 | 识别号 |
|-----------------------|--|------------|
| 高度补偿机构/天花板隔板套装, 可无级调整 | 6 件, 13 mm 至 18 mm 可无级调整补偿机构。适用于采用卡扣式盖板 100/145 的天花板安装, 以及常规不平整天花板安装 | 13809 9 |

全玻系统不锈钢单点固定套装

不锈钢单点固定, 用于加固安全玻璃板



| 名称 | 描述 | 识别号 | 颜色 | 玻璃厚度 |
|---------------|--|------------|-------------|--------------|
| 全玻系统不锈钢单点固定套装 | 2 件, 拉丝, 适用于木质门扇和 8-12mm 的玻璃门扇, 包括 4 x Rampa 套管 (木质) 和玻璃门扇所需安装材料 | 12796 1 | 不 锈 钢 | 8 - 12 mm |

PERLAN SOFTSTOP

套装, 中等型号, 单侧缓冲, 最大门扇承重 80 KG

一侧有 Perlan SoftStop 缓冲装置, 最大重量为 80 kg, 宽度 900~1290 毫米



| 名称 | 描述 | 识别号 | 门扇宽度 (最 小) | 门扇宽度 (最 大) |
|--|---|--------|---------------|---------------|
| SET MITTEL 1-SEITIG Perlan SoftStop (128877) | 该套装包括: 2 x 吊轮组件 (单侧缓冲装置), 2 x 停门块, 1 x 触发器 (带固定螺丝), 2 x 标准吊挂件 | 128877 | 900 mm | 1290 mm |

PERLAN SOFTSTOP

套装, 长款, 双侧缓冲装置, 最大门扇承重 80 KG

两侧均采用 Perlan SoftStop 缓冲装置, 门扇重量可达 80 千克



| 名称 | 描述 | 识别号 | 门扇宽度 (最 小) | 门扇宽度 (最 大) |
|--|---|--------|---------------|---------------|
| SET LANG 2-SEITIG Perlan SoftStop (128891) | 该套装包括: 2 x 吊轮组件 (双侧缓冲装置), 2 x 停门块, 2 x 触发器 (带多颗固定螺丝), 2 x 标准吊挂件 | 128891 | 1290 mm | 1700 mm |

PERLAN SOFTSTOPDUO 套装, 双侧缓冲

Perlan SoftStopDuo

两侧均带有缓冲装置, 最大门扇重量为不超过80 千克



| 名称 | 描述 | 识别号 | 门扇宽度 (最小) | 门扇宽度 (最大) |
|---|---|--------|-----------|-----------|
| Perlan SoftStopDuo 套装, 双侧缓冲, 最大门扇承重 80 kg | 该套装包括: 2 x 吊轮组件 (双侧缓冲装置), 2 x 停门块, 2 x 触发器 (带多颗固定螺丝), 2 x 标准吊挂件 | 150071 | 750 mm | 1290 mm |

门拉手, 定制配置 *

推杆——圆形设计, 用于玻璃门扇安装



| 名称 | 识别号 | 颜色 |
|-------------|--------|-----|
| 门拉手, 定制配置 * | 127616 | 不锈钢 |

PERLAN SOFTSTOP 套装, 短款, 单侧缓冲, 最大门扇承重 80 KG

Perlan

SoftStop 一侧带有缓冲, 适用于最大重量不超过 80 千克、宽度为 575 至 900 毫米的门扇



| 名称 | 描述 | 识别号 | 门扇宽度 (最小) | 门扇宽度 (最大) |
|--|---|--------|-----------|-----------|
| SET KURZ 1-SEITIG Perlan SoftStop (128876) | 该套装包括: 2 x 吊轮组件 (单侧缓冲装置), 2 x 停门块, 1 x 触发器 (带固定螺丝), 2 x 标准吊挂件 | 128876 | 575 mm | 900 mm |

* 上述产品的样式、类型、特性、功能和是否在售可能因国家而异。如有任何疑问, 请联系盖泽。