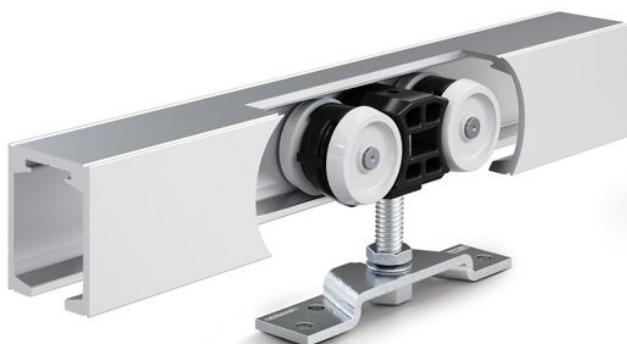


# 产品规格书

# Perlan 140

## 木质嵌入式安装墙支架



滑动门配件系统，用于木门、塑料门或金属门，门扇重量为140 kg，并带有隐藏式墙支架

### 应用领域

- 高频使用的室内平移门
- 客厅，办公室和会议区以及酒店
- 在所有可见区域安装配件
- 优雅的室内设计
- 可视配件
- 单扇和双扇平移门

# Perlan 140 木质嵌入式安装墙支架

## 产品特点

- 平移门配件，最大承重可达 140 kg
- 用于木质，塑料或金属材质门扇
- 将 Perlan 导轨从下方拧入墙体支架，因此在安装状态下覆盖了其他可见的固定装置
- 隔板型材可快速补偿导轨与突出框架或脚架型材之间的间距
- 门扇重量不超过80kg的门，且门的一侧或两侧均带有缓冲，因此门可缓慢减速并自动拉至最终位置
- 滑车中的精密滚珠轴承提供非常平滑的滑动作用
- 通过DIN EN 1527标准规定的100,000次循环耐久性测试
- 可套叠的悬挂板允许门的安装在轨道和门的上边缘之间留有很小的间距

## 技术参数

产品名称	Perlan 140 木质嵌入式安装墙支架
------	-----------------------

## 包含

### PERLAN 140 套装，用于木质门扇

平移门配件，适用于重量不超过140 kg的玻璃门扇



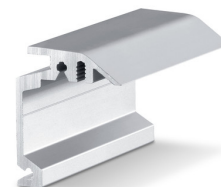
名称	描述	识别号	颜色	门扇宽度 (最小)	门扇宽度 (最大)
Perlan 140 套装，用于木质门扇	用于天花板安装，带标准吊挂件，最大门扇承重 140 kg	119354	EV1	500 mm	1040 mm
Perlan 140 套装，用于木质门扇	用于天花板安装，带标准吊挂件，最大门扇承重 140 kg	119355	EV1	500 mm	1240 mm
Perlan 140 套装，用于木质门扇	用于天花板安装，带标准吊挂件，最大门扇承重 140 kg	119353	EV1	500 mm	840 mm
Perlan 140 套装，用于木质门扇	用于天花板安装，带标准吊挂件，最大门扇承重 140 kg	119356	EV1	500 mm	1440 mm
Perlan 140 套装，用于木质门扇	用于天花板安装，带标准吊挂件，最大门扇承重 140 kg	119357	EV1	500 mm	1640 mm

# Perlan 140 木质嵌入式安装墙支架



## 隐藏式墙面支架, PERLAN

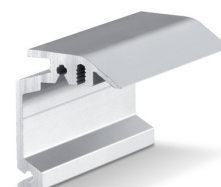
嵌入式安装墙壁安装轨道的墙壁支架



名称	描述	识别号	颜色
隐藏式墙面支架, Perlan	定制, 适用最大门扇厚度 43 mm	130449	不锈钢光泽
隐藏式墙面支架, Perlan	定制, 适用最大门扇厚度 43 mm	130443	EV1

## 隐藏式墙面支架, PERLAN

嵌入式安装墙壁安装轨道的墙壁支架



名称	描述	识别号	颜色	安装方式
隐藏式墙面支架, Perlan	适用最大门扇厚度 43 mm	130445	不锈钢光泽	墙面
隐藏式墙面支架, Perlan	适用最大门扇厚度 43 mm	130444	不锈钢光泽	墙面
隐藏式墙面支架, Perlan	适用最大门扇厚度 43 mm	130447	不锈钢光泽	墙面
隐藏式墙面支架, Perlan	适用最大门扇厚度 43 mm	130439	EV1	墙面
隐藏式墙面支架, Perlan	适用最大门扇厚度 43 mm	130440	EV1	墙面
隐藏式墙面支架, Perlan	适用最大门扇厚度 43 mm	130446	不锈钢光泽	墙面
隐藏式墙面支架, Perlan	适用最大门扇厚度 43 mm	130435	EV1	墙面
隐藏式墙面支架, Perlan	适用最大门扇厚度 43 mm	130436	EV1	墙面
隐藏式墙面支架, Perlan	适用最大门扇厚度 43 mm	130438	EV1	墙面

## PERLAN 140 导轨

平移门配件轨道



名称	描述	识别号	颜色
Perlan 140 导轨	带埋头孔 (专用于 Perlan SoftStop)	142518	EV1
Perlan 140 导轨	带埋头孔 (专用于 Perlan SoftStop)	128660	EV1
Perlan 140 导轨	带埋头孔 (专用于 Perlan SoftStop)	128662	不锈钢光泽
Perlan 140 导轨	带埋头孔 (专用于 Perlan SoftStop)	135061	不锈钢光泽
Perlan 140 导轨	带埋头孔 (专用于 Perlan SoftStop)	135048	EV1
Perlan 140 导轨	带埋头孔 (专用于 Perlan SoftStop)	135050	不锈钢光泽
Perlan 140 导轨	带埋头孔 (专用于 Perlan SoftStop)	135049	不锈钢光泽

名称	描述	识别号	颜色
Perlan 140 导轨	带埋头孔 (专用于 Perlan SoftStop)	135047	EV1
Perlan 140 导轨	带埋头孔 (专用于 Perlan SoftStop)	142519	EV1
Perlan 140 导轨	带埋头孔 (专用于 Perlan SoftStop)	135046	EV1

#### 附件

##### 隐藏式吊挂件套装

用于木质门扇开槽



名称	描述	识别号
隐藏式吊挂件套装	2 件, 可嵌入木质门扇内, 包含用于高度调节的悬挂螺栓和平头开口扳手	138015

##### 可调节弹性停门

可调节的挡块, 用于 Perlan 平移门配件



名称	识别号
可调节弹性停门	069274

##### 弹性停门块

弹性停门块, 用于 Perlan 140 终端挡块



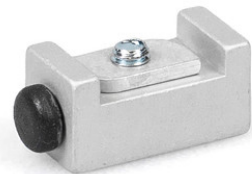
名称	识别号
弹性停门块	064242

地装停门块  
平移门扇防撞块



名称	识别号
地装停门块	000339
地装停门块	000342

用于贯穿底部导轨的缓冲器 \*  
集成在地板中的连续地导的缓冲器



名称	识别号
用于贯穿底部导轨的缓冲器	124655

全玻系统不锈钢单点固定套装  
不锈钢单点固定, 用于加固安全玻璃板



名称	描述	识别号	颜色	玻璃厚度
全玻系统不锈钢单点固定套装	2 件, 拉丝, 适用于木质门扇和 8-12mm 的玻璃门扇, 包括 4 x Rampa 套管 (木质) 和玻璃门扇所需安装材料	12796 1	不锈 钢	8 - 12 mm

# Perlan 140 木质嵌入式安装墙支架



## PERLAN SOFTSTOP

套装, 中等型号, 单侧缓冲, 最大门扇承重 80 KG

一侧有 Perlan SoftStop 缓冲装置, 最大重量为 80 kg, 宽度900~1290 毫米



名称	描述	识别号	门扇宽度 (最小)	门扇宽度 (最大)
SET MITTEL 1-SEITIG Perlan SoftStop (128877)	该套装包括: 2x 吊轮组件 (单侧缓冲装置), 2x 停门块, 1x 触发器 (带固定螺丝), 2x 标准吊挂件	128877	900 mm	1290 mm

## PERLAN SOFTSTOP

套装, 长款, 双侧缓冲装置, 最大门扇承重 80 KG

两侧均采用 Perlan SoftStop 缓冲装置, 门扇重量可达 80千克



名称	描述	识别号	门扇宽度 (最小)	门扇宽度 (最大)
SET LANG 2-SEITIG Perlan SoftStop (128891)	该套装包括: 2x 吊轮组件 (双侧缓冲装置), 2x 停门块, 2x 触发器 (带多颗固定螺丝), 2x 标准吊挂件	128891	1290 mm	1700 mm

## PERLAN SOFTSTOPDUO 套装, 双侧缓冲

Perlan SoftStopDuo

两侧均带有缓冲装置, 最大门扇重量为不超过80 千克



名称	描述	识别号	门扇宽度 (最小)	门扇宽度 (最大)
Perlan SoftStopDuo 套装, 双侧缓冲, 最大门扇承重 80 kg	该套装包括: 2x 吊轮组件 (双侧缓冲装置), 2x 停门块, 2x 触发器 (带多颗固定螺丝), 2x 标准吊挂件	150071	750 mm	1290 mm



## 门拉手, 定制配置 \*

推杆——圆形设计, 用于玻璃门扇安装



名称	识别号	颜色
门拉手, 定制配置 *	127616	不锈钢

## PERLAN SOFTSTOP 套装, 短款, 单侧缓冲, 最大门扇承重 80 KG

Perlan SoftStop 一侧带有缓冲, 适用于最大重量不超过 80 千克、宽度为 575 至 900 毫米的门扇



名称	描述	识别号	门扇宽度 (最小)	门扇宽度 (最大)
SET KURZ 1-SEITIG Perlan SoftStop (128876)	该套装包括: 2x 吊轮组件 (单侧缓冲装置), 2x 停门块, 1x 触发器 (带固定螺丝), 2x 标准吊挂件	128876	575 mm	900 mm

## 10 MM 隔板型材, 适用于 PERLAN 43 MM 隐藏式墙面支架

间隔条, 用于门扇厚度最大为 43 毫米的墙壁安装



名称	描述	识别号	颜色
10 mm 隔板型材, 适用于 Perlan 43 mm 隐藏式墙面支架	适用于“厚达 43 mm 的隐藏式墙面支架”, 最低可 20 mm 间隔叠放	136679	EV1
10 mm 隔板型材, 适用于 Perlan 43 mm 隐藏式墙面支架	适用于“厚达 43 mm 的隐藏式墙面支架”, 最低可 20 mm 间隔叠放	136711	EV1
10 mm 隔板型材, 适用于 Perlan 43 mm 隐藏式墙面支架	适用于“厚达 43 mm 的隐藏式墙面支架”, 最低可 20 mm 间隔叠放	136712	EV1
10 mm 隔板型材, 适用于 Perlan 43 mm 隐藏式墙面支架	定制配置	136717	
10 mm 隔板型材, 适用于 Perlan 43 mm 隐藏式墙面支架	适用于“厚达 43 mm 的隐藏式墙面支架”, 最低可 20 mm 间隔叠放	136680	EV1
10 mm 隔板型材, 适用于 Perlan 43 mm 隐藏式墙面支架	适用于“厚达 43 mm 的隐藏式墙面支架”, 最低可 20 mm 间隔叠放	136716	不锈钢光泽
10 mm 隔板型材, 适用于 Perlan 43 mm 隐藏式墙面支架	适用于“厚达 43 mm 的隐藏式墙面支架”, 最低可 20 mm 间隔叠放	136714	不锈钢光泽
10 mm 隔板型材, 适用于 Perlan 43 mm 隐藏式墙面支架	适用于“厚达 43 mm 的隐藏式墙面支架”, 最低可 20 mm 间隔叠放	136715	不锈钢光泽
10 mm 隔板型材, 适用于 Perlan 43 mm 隐藏式墙面支架	适用于“厚达 43 mm 的隐藏式墙面支架”, 最低可 20 mm 间隔叠放	136713	不锈钢光泽

# Perlan 140 木质嵌入式安装墙支架



---

\* 上述产品的样式、类型、特性、功能和是否在售可能因国家而异。如有任何疑问，请联系盖泽。