

# 产品规格书

## 带 45 mm 玻璃夹板的 Perlan 140 玻璃固定板



平移门安装系统，用于门扇重量为 140 kg  
的玻璃门，固定面板和 45 mm 玻璃固定板安装在天花板上

### 应用领域

- 高频使用的室内平移门
- 客厅，办公室和会议区以及酒店
- 在所有可见区域安装配件
- 带玻璃固定扇的单扇和双扇玻璃平移门
- 安装到天花板

# 带 45 mm玻璃夹板的Perlan 140 玻璃固定板



## 产品特点

- 平移门配件，最大承重可达 140 kg
- 用于带有 45 mm夹板和侧面固定面板的玻璃门扇
- 门扇重量不超过80kg的门，且门的一侧或两侧均带有缓冲，因此门可缓慢减速并自动拉至最终位置
- 小巧的地板和侧面剖面图为固定面板和玻璃平移门提供了足够的间距
- 使用橡胶密封圈可以快速轻松地安装玻璃固定扇

## 技术参数

产品名称 带 45 mm玻璃夹板的Perlan 140 玻璃固定板

## 包含

### 玻璃门扇地导

可调节地导，适用于8、10和12 mm厚度的玻璃



名称	描述	识别号	颜色	玻璃厚度
玻璃门扇地导（可调）	无级调节，适用玻璃厚度范围 8-13.5mm，带降噪隔音带，不含固定材料	120417	银色	8 - 13.5 mm

## 附件

### 可调节弹性停门

可调节的挡块，用于 Perlan 平移门配件



名称	识别号
可调节弹性停门	069274

# 带 45 mm 玻璃夹板的 Perlan 140 玻璃固定板



## 弹性停门块

弹性停门块, 用于Perlan 140 终端挡块



名称	识别号
弹性停门块	064242

## 地装停门块

平移门扇防撞块



名称	识别号
地装停门块	000339
地装停门块	000342

## LSG 玻璃/金属门胶 \*

玻璃金属胶水套件, 用于将铝支架与玻璃板连接



名称	描述	识别号
LSG 玻璃/金属门胶 50 g *	最多用于 30 个	133039

## 45MM 玻璃夹板夹紧插件 \*

用于玻璃厚度为 12.76 毫米 (1/2 英寸) 的夹紧垫片



名称	描述	识别号
45mm 玻璃夹板夹紧插件 *	用于 2 件玻璃夹板, 可用于 12.7 mm (1/2 inch) 钢化安全玻璃	133022

# 带 45 mm玻璃夹板的Perlan 140 玻璃固定板



高度补偿机构/天花板隔板套装, 可无级调整

可调节的高度补偿, 用于轨道的吊装式



名称	描述	识别号
高度补偿机构/天花板隔板套装, 可无级调整	6 件, 13 mm 至 18 mm 可无级调整补偿机构。适用于采用卡扣式盖板 100/145 的天花板安装, 以及常规不平整天花板安装	13809 9

## PERLAN 玻璃同步门套件

Duosync-机组, 用于玻璃门扇



名称	描述	识别号	玻璃厚度	安装方式
Perlan 玻璃同步门套件	用于双扇门同步 (单扇重量高达 140 kg), 包括: 2 x 偏转滑轮, 2 x 机组, 45mm 玻璃夹板, 12.5 m 齿形皮带, 安装材料	1392 07	8 - 12.76 mm	墙面, 天花板

## PERLAN SOFTSTOP 套装, 中等型号, 单侧缓冲, 最大门扇承重 80 KG

一侧有 Perlan SoftStop 缓冲装置, 最大重量为 80 kg, 宽度900~1290 毫米



名称	描述	识别号	门扇宽度 (最 小)	门扇宽度 (最 大)
SET MITTEL 1-SEITIG Perlan SoftStop (128877)	该套装包括: 2 x 吊轮组件 (单侧缓冲装置), 2 x 停门块, 1 x 触发器 (带固定螺丝), 2 x 标准吊挂件	128877	900 mm	1290 mm

# 带 45 mm玻璃夹板的Perlan 140 玻璃固定板



## PERLAN SOFTSTOP 套装, 长款, 双侧缓冲装置, 最大门扇承重 80 KG

两侧均采用 Perlan SoftStop 缓冲装置, 门扇重量可达 80千克



名称	描述	识别号	门扇宽度 (最小)	门扇宽度 (最大)
SET LANG 2-SEITIG Perlan SoftStop (128891)	该套装包括: 2 x 吊轮组件 (双侧缓冲装置), 2 x 停门块, 2 x 触发器 (带多颗固定螺丝), 2 x 标准吊挂件	128891	1290 mm	1700 mm

## PERLAN SOFTSTOPDUO 套装, 双侧缓冲

Perlan SoftStopDuo 两侧均带有缓冲装置, 最大门扇重量为不超过80 千克



名称	描述	识别号	门扇宽度 (最小)	门扇宽度 (最大)
Perlan SoftStopDuo 套装, 双侧缓冲, 最大门扇承重 80 kg	该套装包括: 2 x 吊轮组件 (双侧缓冲装置), 2 x 停门块, 2 x 触发器 (带多颗固定螺丝), 2 x 标准吊挂件	150071	750 mm	1290 mm

## LSG 胶合支架套装 \*

用于 LSG 和玻璃夹板45的铝制固定支架



名称	描述	识别号
LSG 胶合支架套装 *	用于连接钢化安全玻璃与 45mm 玻璃夹板, 用于 2 件玻璃夹板, 无需粘合剂	133099

# 带 45 mm 玻璃夹板的 Perlan 140 玻璃固定板



## 门拉手, 定制配置 \*

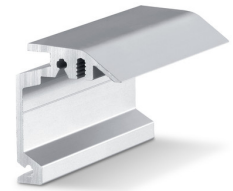
推杆——圆形设计, 用于玻璃门扇安装



名称	识别号	颜色
门拉手, 定制配置 *	127616	不锈钢

## 隐藏式墙面支架, PERLAN

嵌入式安装墙壁安装轨道的墙壁支架



名称	描述	识别号	颜色
隐藏式墙面支架, Perlan	定制, 适用最大门扇厚度 37 mm	130468	不锈钢光泽
隐藏式墙面支架, Perlan	定制, 适用最大门扇厚度 37 mm	130462	EV1

## PERLAN / LEVOLAN 固定扇玻璃密封条

固定面板型材的玻璃密封



名称	描述	识别号	颜色
Perlan / Levolan 固定扇玻璃密封条	用于 8 / 10 / 12 mm 厚玻璃	126869	灰色
Perlan / Levolan 固定扇玻璃密封条	用于 8 / 10 / 12 mm 厚玻璃	158650	黑色

# 带 45 mm玻璃夹板的Perlan 140 玻璃固定板



## PERLAN SOFTSTOP 套装, 短款, 单侧缓冲, 最大门扇承重 80 KG

Perlan SoftStop一侧带有缓冲, 适用于最大重量不超过 80 千克、宽度为 575 至 900毫米的门扇



名称	描述	识别号	门扇宽度 (最小)	门扇宽度 (最大)
SET KURZ 1-SEITIG Perlan SoftStop (128876)	该套装包括: 2 x 吊轮组件 (单侧缓冲装置), 2 x 停门块, 1 x 触发器 (带固定螺丝), 2 x 标准吊挂件	128876	575 mm	900 mm

## 玻璃门地导套件

适用于8、10和12mm厚度的玻璃平移门扇地导



名称	描述	识别号	颜色	玻璃厚度
玻璃门扇不锈钢地导	适用于 8、10、12 mm 厚玻璃	134990	不锈钢	8 - 12 mm

## 卡扣式盖板100 完整套装

夹式盖板, 用于覆盖 Perlan 门配件系统



名称	描述	识别号	安装方式
卡扣式盖板100 完整套装	用于墙面和天花板安装, 连续盖板, 可定制	138098	墙面, 天花板

\* 上述产品的样式、类型、特性、功能和是否在售可能因国家而异。如有任何疑问, 请联系盖泽。