

## 产品规格书

# Perlan 140 玻璃与 30 mm玻璃夹板墙安装



平移门配件系统，用于重量为 80 kg 的门扇，玻璃夹板为 30 mm 的玻璃门和墙壁的安装

### 应用领域

- 高频使用的室内平移门
- 客厅，办公室和会议区以及酒店
- 在所有可见区域安装配件
- 单扇和多扇平移门
- 安装在墙体前

### 产品特点

- 平移门配件，最大承重 80 kg
- 用于带有 30 毫米玻璃夹板的玻璃门扇
- 门扇重量不超过80kg的门，且门的一侧或两侧均带有缓冲，因此门可缓慢减速并自动拉至最终位置
- 可调节的墙壁托架可平衡砌筑物的不均匀性，并允许从墙壁自由选择间距
- 滑车中的精密滚珠轴承提供非常平滑的滑动作用
- 通过DIN EN 1527标准规定的100,000 次循环耐久性测试

### 技术参数

产品名称 Perlan 140 玻璃与 30 mm玻璃夹板墙安装

### 包含

#### PERLAN 140 套装，用于木质门扇

用于木质门扇墙面安装的平移门配件，



名称	描述	识别号	颜色	门扇宽度 (最小)	门扇宽度 (最大)
Perlan 140 套装，用于木质门扇	用于墙面安装，带吊挂件和标准墙面支架，最大门扇承重 140 kg	119338	EV1	500 mm	1040 mm
Perlan 140 套装，用于木质门扇	用于墙面安装，带吊挂件和标准墙面支架，最大门扇承重 140 kg	119340	EV1	500 mm	1440 mm
Perlan 140 套装，用于木质门扇	用于墙面安装，带吊挂件和标准墙面支架，最大门扇承重 140 kg	119351	EV1	500 mm	1640 mm
Perlan 140 套装，用于木质门扇	用于墙面安装，带吊挂件和标准墙面支架，最大门扇承重 140 kg	119339	EV1	500 mm	1240 mm
Perlan 140 套装，用于木质门扇	用于墙面安装，带吊挂件和标准墙面支架，最大门扇承重 140 kg	119337	EV1	500 mm	840 mm



## PERLAN 140 导轨

平移门配件轨道



名称	描述	识别号	颜色
Perlan 140 导轨	带埋头孔 (专用于 Perlan SoftStop)	142518	EV1
Perlan 140 导轨	带埋头孔 (专用于 Perlan SoftStop)	128660	EV1
Perlan 140 导轨	带埋头孔 (专用于 Perlan SoftStop)	128662	不锈钢光泽
Perlan 140 导轨	带埋头孔 (专用于 Perlan SoftStop)	135061	不锈钢光泽
Perlan 140 导轨	带埋头孔 (专用于 Perlan SoftStop)	135048	EV1
Perlan 140 导轨	带埋头孔 (专用于 Perlan SoftStop)	135050	不锈钢光泽
Perlan 140 导轨	带埋头孔 (专用于 Perlan SoftStop)	135049	不锈钢光泽
Perlan 140 导轨	带埋头孔 (专用于 Perlan SoftStop)	135047	EV1
Perlan 140 导轨	带埋头孔 (专用于 Perlan SoftStop)	142519	EV1
Perlan 140 导轨	带埋头孔 (专用于 Perlan SoftStop)	135046	EV1

## 玻璃门扇地导

可调节地导, 适用于8、10和12 mm厚度的玻璃



名称	描述	识别号	颜色	玻璃厚度
玻璃门扇地导 (可调)	无级调节, 适用玻璃厚度范围 8-13.5mm, 带降噪隔音带, 不含固定材料	120417	银色	8 - 13.5 mm

## 用于玻璃门夹的端盖套件 30 MM \*

玻璃夹板 30 的端盖, 每套 2 个



名称	描述	识别号	玻璃厚度
用于玻璃门夹的端盖套件 30 mm	安装在门扇外侧的 2 个端盖, 用于固定连续盖板和侧面端盖, 当盖板超出玻璃夹板 200 mm 时必须采用	142373	8 - 12 mm



### 30 MM 玻璃夹板套装, 连续盖板

玻璃夹板 30, 适用于重量不超过 80 千克、带有连续盖板的门扇



名称	描述	识别号	玻璃厚度
30 mm 玻璃夹板套装, 连续盖板	由 2 块玻璃夹板组成, 包括悬挂螺栓、连续定制盖板和端盖, EV1 或不锈钢光泽, 最大门扇承重 80 kg, 适用于 8-12 mm 钢化安全玻璃	142368	8 - 12 mm

### 30 MM 玻璃夹板套装, 含盖板

30 毫米玻璃夹板, 包括用于重量不超过 80 千克的门扇的盖板



名称	描述	识别号	颜色	玻璃厚度
30 mm 玻璃夹板套装, 含盖板	由 2 块玻璃夹板组成, 包括悬挂螺栓、单独的盖板型材和端盖, 最大门扇承重 80 kg, 适用于 8-12 mm 钢化安全玻璃	142366	不锈钢光泽	8 - 12 mm
30 mm 玻璃夹板套装, 含盖板	由 2 块玻璃夹板组成, 包括悬挂螺栓、单独的盖板型材和端盖, 最大门扇承重 80 kg, 适用于 8-12 mm 钢化安全玻璃	142367	按照 RAL	8 - 12 mm
30 mm 玻璃夹板套装, 含盖板	由 2 块玻璃夹板组成, 包括悬挂螺栓、单独的盖板型材和端盖, 最大门扇承重 80 kg, 适用于 8-12 mm 钢化安全玻璃	142365	EV1	8 - 12 mm

### 30 MM 玻璃夹板套装, 无盖板

不带罩盖的玻璃夹板 30, 用于重量不超过 80 千克的门扇



名称	描述	识别号	玻璃厚度
30 mm 玻璃夹板套装, 无盖板	由 2 块玻璃夹板组成, 包括悬挂螺栓, 最大门扇承重 80 kg, 适用于 8-12 mm 钢化安全玻璃	142364	8 - 12 mm

## 附件

### 可调节弹性停门

可调节的挡块, 用于 Perlan 平移门配件



名称	识别号
可调节弹性停门	069274

### 弹性停门块

弹性停门块, 用于Perlan 140 终端挡块



名称	识别号
弹性停门块	064242

### 地装停门块

平移门扇防撞块



名称	识别号
地装停门块	000339
地装停门块	000342



## LSG 玻璃/金属门胶 \*

玻璃金属胶水套件, 用于将铝支架与玻璃板连接



名称	描述	识别号
LSG 玻璃/金属门胶 50g *	最多用于 30 个	133039

## 30MM 玻璃夹板夹紧插件 \*

用于玻璃厚度为 12.76 毫米 (1/2 英寸) 的夹紧垫片



名称	描述	识别号
30mm 玻璃夹板夹紧插件	用于 2 件玻璃夹板, 可用于 12.7 mm (1/2 inch) 钢化安全玻璃	142634

## PERLAN SOFTSTOP 套装, 中等型号, 单侧缓冲, 最大门扇承重 80 KG

一侧有 Perlan SoftStop 缓冲装置, 最大重量为 80 kg, 宽度900~1290 毫米



名称	描述	识别号	门扇宽度 (最小)	门扇宽度 (最大)
SET MITTEL 1-SEITIG Perlan SoftStop (128877)	该套装包括: 2x 吊轮组件 (单侧缓冲装置), 2x 停门块, 1x 触发器 (带固定螺丝), 2x 标准吊挂件	128877	900 mm	1290 mm

## PERLAN SOFTSTOP 套装, 长款, 双侧缓冲装置, 最大门扇承重 80 KG

两侧均采用 Perlan SoftStop 缓冲装置, 门扇重量可达 80千克



名称	描述	识别号	门扇宽度 (最小)	门扇宽度 (最大)
SET LANG 2-SEITIG Perlan SoftStop (128891)	该套装包括: 2x 吊轮组件 (双侧缓冲装置), 2x 停门块, 2x 触发器 (带多颗固定螺丝), 2x 标准吊挂件	128891	1290 mm	1700 mm

### PERLAN SOFTSTOPDUO 套装, 双侧缓冲

Perlan SoftStopDuo 两侧均带有缓冲装置, 最大门扇重量为不超过80 千克



名称	描述	识别号	门扇宽度 (最小)	门扇宽度 (最大)
Perlan SoftStopDuo 套装, 双侧缓冲, 最大门扇承重 80 kg	该套装包括: 2 x 吊轮组件 (双侧缓冲装置), 2 x 停门块, 2 x 触发器 (带多颗固定螺丝), 2 x 标准吊挂件	150071	750 mm	1290 mm

### LSG 胶合支架套装 \*

用于 LSG 和玻璃夹板30的铝胶支架



名称	描述	识别号
LSG 胶合支架套装 *	用于连接钢化安全玻璃与 45mm 玻璃夹板, 用于 2 件玻璃夹板, 无需粘合剂	142386

### 门拉手, 定制配置 \*

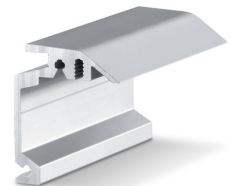
推杆——圆形设计, 用于玻璃门扇安装



名称	识别号	颜色
门拉手, 定制配置 *	127616	不锈钢

### 隐藏式墙面支架, PERLAN

嵌入式安装墙壁安装轨道的墙壁支架





名称	描述	识别号	颜色
隐藏式墙面支架, Perlan	定制, 适用最大门扇厚度 37 mm	130468	不锈钢光泽
隐藏式墙面支架, Perlan	定制, 适用最大门扇厚度 37 mm	130462	EV1

### PERLAN SOFTSTOP 套装, 短款, 单侧缓冲, 最大门扇承重 80 KG

Perlan SoftStop 一侧带有缓冲, 适用于最大重量不超过 80 千克、宽度为 575 至 900 毫米的门扇



名称	描述	识别号	门扇宽度 (最小)	门扇宽度 (最大)
SET KURZ 1-SEITIG Perlan SoftStop (128876)	该套装包括: 2 x 吊轮组件 (单侧缓冲装置), 2 x 停门块, 1 x 触发器 (带固定螺丝), 2 x 标准吊挂件	128876	575 mm	900 mm

### 玻璃门地导套件

适用于 8、10 和 12 mm 厚度的玻璃平移门扇地导



名称	描述	识别号	颜色	玻璃厚度
玻璃门扇不锈钢地导	适用于 8、10、12 mm 厚玻璃	134990	不锈钢	8 - 12 mm

### 卡扣式盖板100 完整套装

夹式盖板, 用于覆盖 Perlan 门配件系统



名称	描述	识别号	安装方式
卡扣式盖板100 完整套装	用于墙面和天花板安装, 连续盖板, 可定制	138098	墙面, 天花板



# Perlan 140 玻璃与 30 mm玻璃夹板墙安装



---

\* 上述产品的样式、类型、特性、功能和是否在售可能因国家而异。如有任何疑问，请联系盖泽。