

产品规格书

TS 5000 R-ISM/0

ECline *



用于双扇门滑尺闭门器系统，具有集成式闭门顺位控制和无电控
停门装置的烟雾开关

应用领域

- 防火和防烟门
- 单向开启左右双开门
- 适用于对称门和子母门
- 单开门，最大合页间距 2500 mm
- 最小合页间距1500mm，主动门扇最小宽度875mm，被动门扇最小宽度400mm
- 带磁吸扣（作为配件）和烟雾开关（集成在滑轨内）的停门装置
- 合页同侧门扇安装

产品特点

- 双闭门器组成的系统 TS 5000 ECline， R-ISM/0 无电控停门装置滑轨
- EN3-5 级可变调节闭合力
- 工作电压 230 V 交流电
- 可用于左右开门，无需转换
- 闭门顺位装置使主动扇保持静止等待状态直至被动扇完全关闭
- 内置烟感控制单元，如遇火灾，会通过信号自动闭门
- 搭载污染物指示器和自适应报警阈值功能的烟感开关
- 可额外加装烟感探测器
- 配备液压闭锁装置，在临到达全闭位置前可加速闭门
- 闭合速度可单独调节
- 内置缓冲装置，可减慢门扇被强行推开时的速度
- 可视化闭合力显示，便于控制设置
- 所有功能均可从正面进行调节

技术参数

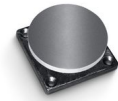
产品名称	TS 5000 R-ISM/0 ECline *
符合 DIN 18040 标准的无障碍门，门扇宽度（最大）以毫米为单位	1250 mm
门扇宽度（最大）	1250 mm
安装方式	合页同侧门扇安装
开启角度（最大）	180°
输入电压	230 V AC
电源电压频率	50 Hz
最小合页间距	1500 mm
被动扇最小宽度	400 mm
防火门适用性	是

闭门力级可调	是, 无级可调
关门速度可调	是
闭锁动作可调	是, 通过阀
内置开门缓冲功能	是, 液压可调式
闭门力级调节位置	正面
闭门力级可视条	是
停门单元	电控
主动门扇/被动门扇上的停门装置	可选/ 可选
停门范围	180°
集成烟感开关	是
内置顺位功能	是

包含

磁吸闸板基础型号 *

标准版, 胶条支撑



名称	描述	识别号	尺寸
盖泽磁性板 *	标准版, 胶条支撑	115954	55 x 55 x 18 mm

磁吸闸板弹簧限位器 *

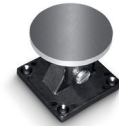
弹簧限位器版



名称	描述	识别号	尺寸
盖泽磁性板 *	弹簧限位器版	115955	55 x 55 x 79 mm

磁吸闸板接头 *

可调接头版



名称	描述	识别号	尺寸
盖泽磁性板 *	可调接头版	115956	55 x 55 x 50 mm

电磁门吸基础型 *

背面带螺丝固定, 不带安装板



名称	描述	识别号	尺寸	安装方式
盖泽停门磁铁 *	基础型号, 无固定板, 背面带螺丝紧固件	115830	50 x 50 x 30 mm	表面安装, 隐藏式

185 MM 柔性电磁门吸 *

用于带有185mm立管的墙面安装或天花板安装



名称	描述	识别号	尺寸	安装方式
盖泽停门磁铁 *	墙壁/天花板安装, 立管 185 mm, 可灵活缩短至 110 mm, 磁头可倾斜 90 度	115952	90 x 80 x 185 mm	墙面, 天花板, 地面

335 MM 柔性电磁门吸 *

用于带有335mm立管的墙面安装或天花板安装





名称	描述	识别号	尺寸	安装方式
盖泽停门磁铁 *	墙壁/天花板安装, 立管 335 mm, 可灵活缩短至 110 mm, 磁头可倾斜 90 度	115953	90 x 80 x 335 mm	墙面, 天花板, 地面

墙面安装电磁门吸

用于带底板的墙面安装



名称	描述	识别号	尺寸	安装方式
盖泽停门磁铁	墙面固定, 带底板	115829	93 x 65 x 33 mm	表面安装

65 MM 墙面安装电磁门吸 *

用于带65 mm底板的墙面安装



名称	描述	识别号	尺寸	安装方式
盖泽停门磁铁 *	65 mm 底板墙面安装	155573	70 x 70 x 65 mm	墙面

墙面表面安装电磁门吸 *

用于带底座、附件的墙面安装或地面安装



名称	描述	识别号	尺寸	安装方式
盖泽停门磁铁 *	通过底座附件墙面表面安装或地板安装	155569	110 x 85 x 40 mm	表面安装, 地面

墙面隐藏式安装电磁门吸 *

墙面齐平安装



名称	描述	识别号	尺寸	安装方式
盖泽闭门磁铁 *	墙面隐藏式安装	155567	85 x 85 x 30 mm	齐平安装

TS 5000 R-ISM/0 滑尺 *

连续式, 带内置闭门顺位控制功能、烟感控制单元和控制杆, 无电控闭门装置



名称	描述	识别号	颜色	电源电压	尺寸
TS 5000 R-ISM/0 滑尺 *	连续式, 带内置闭门顺位控制功能、烟感控制单元和控制杆, 无电控闭门装置	16054 4	按照 RAL	230 V AC	2740 x 55 x 30 mm
TS 5000 R-ISM/0 滑尺 *	连续式, 带内置闭门顺位控制功能、烟感控制单元和控制杆, 无电控闭门装置	16209 0	不锈钢光泽	230 V AC	2740 x 55 x 30 mm
TS 5000 R-ISM/0 滑尺 *	连续式, 带内置闭门顺位控制功能、烟感控制单元和控制杆, 无电控闭门装置	16054 3	银色	230 V AC	2740 x 55 x 30 mm

TS 5000 ECLINE 闭门器本体

上置闭门器主体, 带滑尺 EN 3-5 和缓冲



名称	描述	识别号	颜色	尺寸	DIN 开启方向
TS 5000 ECl ine闭门器	闭门力级 EN 3-5, 具有开启阻尼 (无导轨和杠杆)	14364 0	银色	287 x 47 x 60 mm	左开/右开
TS 5000 ECl ine闭门器	闭门力级 EN 3-5, 具有开启阻尼 (无导轨和杠杆)	143642	不锈钢面板	287 x 47 x 60 mm	左开/右开
TS 5000 ECl ine闭门器	闭门力级 EN 3-5, 具有开启阻尼 (无导轨和杠杆)	143641	RAL 9016白色	287 x 47 x 60 mm	左开/右开
TS 5000 ECl ine闭门器	闭门力级 EN 3-5, 具有开启阻尼 (无导轨和杠杆)	14364 3	按照 RAL	287 x 47 x 60 mm	左开/右开

AS 500

用于手动释放电子控制的常开装置的手动触发开关



名称	描述	识别号	颜色	尺寸	工作电压
AS 500 手动触发开关	用于手动解锁电控停门装置, 包括用于线路监控的终端电阻器	11626 6	Alpine 白色/红色	80 x 80 x 9 mm	24 V DC
AS 500 手动触发开关, 玻璃	用于手动解锁电控停门装置, 包括用于线路监控的终端电阻器, 带有玻璃板和 5 个可互换标签	1208 80	Alpine 白色/红色	80 x 80 x 21 mm	24 V DC

附件

闭门器罩盖 *

对于 TS 4000/5000, 曲线外形

名称	描述	识别号	颜色	尺寸
闭门器罩盖 *	用于 TS 5000/ TS 4000, 半径, 仅可用于门扇安装	092943	抛光不锈钢	337 x 51 x 72 mm
闭门器罩盖 *	用于 TS 5000/ TS 4000, 半径, 仅可用于门扇安装	092944	亚光不锈钢	337 x 51 x 72 mm

闭门器罩盖 *

用于 TS 4000/5000, 矩形

名称	描述	识别号	颜色	尺寸
闭门器罩盖 *	用于 TS 5000 / TS 4000, 方形, 仅可用于门扇安装	092938	抛光不锈钢	298 x 51 x 72 mm
闭门器罩盖 *	用于 TS 5000 / TS 4000, 方形, 仅可用于门扇安装	092939	亚光不锈钢	298 x 51 x 72 mm



闭门器罩盖 *

用于 TS 5000 (L)/ TS 4000, 仅可用于门扇安装



名称	描述	识别号	颜色	尺寸
闭门器罩盖 *	用于 TS 5000 / TS 5000 L / TS 4000, 仅可用于门扇安装	067726	RAL 9016白色	298 x 55 x 67.2 mm
闭门器罩盖 *	用于 TS 5000 / TS 5000 L / TS 4000, 仅可用于门扇安装	072696	不锈钢	298 x 55 x 67.2 mm
闭门器罩盖 *	用于 TS 5000 / TS 5000 L / TS 4000, 仅可用于门扇安装	067724	银色	298 x 55 x 67.2 mm
闭门器罩盖 *	用于 TS 5000 / TS 5000 L / TS 4000, 仅可用于门扇安装	000756	按照 RAL	298 x 55 x 67.2 mm
闭门器罩盖 *	用于 TS 5000 / TS 5000 L / TS 4000, 仅可用于门扇安装	067725	黑古铜色	298 x 55 x 67.2 mm

CB FLEX

用于双扇防火门安全关闭的下压杆



名称	描述	识别号	颜色
GEZE CB flex *	用于所有双门扇企口门隐藏式无级调整长度 (最多允许 210 mm 门扇突出), 合页式机构不可见, 型材可根据需要截短, 带固定材料	18265 2	RAL 9016白色
GEZE CB flex	用于所有双门扇企口门隐藏式无级调整长度 (最多允许 210 mm 门扇突出), 合页式机构不可见, 型材可根据需要截短, 带固定材料	15360 2	银色
GEZE CB flex	用于所有双门扇企口门隐藏式无级调整长度 (最多允许 210 mm 门扇突出), 合页式机构不可见, 型材可根据需要截短, 带固定材料	15372 8	按照 RAL

GC 172

无线烟感探测器, 用于无线连接到 GC 171 无线模块



名称	描述	识别号	电源电压	尺寸	安装方式
GC 172 无线温度探测器	用于无线连接盖泽停门系统, 电池供电, 带基座, 经 EN 54-7 和 EN 54-25 测试, 通用施工技术, 允许与所有盖泽停门系统一起使用	1955 22	3 V DC	110 x 110 x 70 mm	天花板

GC 173

无线热感探测器, 用于无线连接到 GC 171 无线模块



名称	描述	识别号	电源电压	尺寸	安装方式
无线温度指示器 GC 173	用于无线连接盖泽闭门系统, 电池供电, 带基座, 经 EN 54-7 和 EN 54-25 测试, 通用施工技术, 允许与所有盖泽闭门系统一起使用	1955 23	3 V DC	110 x 110 x 70 mm	天花板

柔性开启限位器

对于 E 和 R 滑尺, 单扇和双扇



名称	描述	识别号
柔性开启限位器	用于单扇门用滑尺: TS 5000 E/R/RFS (门扇安装), Boxer E; 双扇门: 全部 E/R/ISM 型号 TS 5000 (包括 VPK) 和 Boxer	14531 1

KIT ECLINE ISM / ISM BG *

在双扇门滑尺 ISM 和 ISM BG 内的主动门扇上使用的蓄能器



名称	描述	识别号	颜色
KIT ECl ine ISM / ISM BG *	在双扇门滑尺 ISM 和 ISM BG 内的主动门扇上使用的蓄能器	154767	黑色



电磁门吸底座 *

用于地面安装



名称	描述	识别号	尺寸
地面安装底座 *	电磁门吸表面安装底座	155574	85 x 80 x 128 mm

FA GC 170 无线套件 *

套件包括 GC 171 无线模块和 GC 172 无线吊装式烟感探测器



名称	描述	识别号
GEZE FA GC 170 无线套件 *	该套件包括: 1个 GC 171 无线模块用于无线扩展连接盖泽停门系统和 2个 GC 172 无线吊装式烟感探测器	195524

GC 171 *

无线模块, 用于将无线组件无线连接到盖泽停门系统



名称	描述	识别号	颜色	电源电压	尺寸
GEZE GC 171 无线模块 *	用于将无线组件 (GC 172 无线烟感探测器; GC 173 无线温度探测器; GC 175 无线输入模块) 无线连接到 GEZE 停门系统	163051	烟感	24 V DC	177 x 30 x 18 mm



GC 175 *

无线输入模块, 用于将手动触发开关无线连接到GC 171 无线模块



名称	描述	识别号	颜色	电源电压	尺寸
GEZE GC 175 无线输入模块 *	用于将手动触发开关无线连接到 GEZE GC 171 无线模块, 适用于所有盖泽停门系统	16306 8	黑色	3 V DC	52 x 52 x 32 mm

GC 152 *

通过盖泽停门系统认证



名称	描述	识别号	颜色	电源电压	安装方式
盖泽烟感探测器 GC 152 *	包含基座的完整套装, 24 V DC, 20 mA, 通过 EN54-7 测试, 通过所有GEZE FA GC 150 停门系统应用认证, 内置线路监控功能, 符合 DIN EN 14637	1398 50	RAL 9010 白色	24 V DC	天花板

AS 500

用于手动释放电子控制的常开装置的手动触发开关



名称	描述	识别号	颜色	尺寸	工作电压
AS 500 手动触发开关	用于手动解锁电控停门装置, 包括用于线路监控的终端电阻器	11626 6	Alpine 白色/红色	80 x 80 x 9 mm	24 V DC
AS 500 手动触发开关, 玻璃	用于手动解锁电控停门装置, 包括用于线路监控的终端电阻器, 带有玻璃板和 5 个可互换标签	1208 80	Alpine 白色/红色	80 x 80 x 21 mm	24 V DC



GC 153 *

通过盖泽停门系统认证的热感探测器



名称	描述	识别号	颜色	电源电压	安装方式
盖泽温度探测器 GC 153 *	包含基座的完整套装, 24 V DC, 20 mA, 通过 EN54-5 测试, 通过所有 GEZE FA GC 150 停门系统应用认证, 内置线路监控功能, 符合 DIN EN 14637	1398 81	白色	24 V DC	天花板

安装材料

滑尺安装板 *

用于 R-ISM 滑尺



名称	描述	识别号	颜色
滑尺安装板	用于 R-ISM 滑尺	118690	银色
滑尺安装板	用于 R-ISM 滑尺	118701	按照 RAL

闭门器安装板

用于 TS 5000/TS 4000, 安装孔形式依据 DIN EN 1154 补充 2



名称	描述	识别号	颜色
闭门器安装板	用于 TS 5000/TS 4000, 安装孔形式依据 DIN EN 1154 补充板料 1	068627	RAL 9016白色
闭门器安装板	用于 TS 5000/TS 4000, 安装孔形式依据 DIN EN 1154 补充板料 1	057956	镀锌
闭门器安装板	用于 TS 5000/TS 4000, 安装孔形式依据 DIN EN 1154 补充板料 1	029176	按照 RAL
闭门器安装板	用于 TS 5000/TS 4000, 安装孔形式依据 DIN EN 1154 补充板料 1	049185	银色
闭门器安装板	用于 TS 5000/TS 4000, 安装孔形式依据 DIN EN 1154 补充板料 1	137725	不锈钢光泽
闭门器安装板	用于 TS 5000/TS 4000, 安装孔形式依据 DIN EN 1154 补充板料 1	052351	黑古铜色



闭门器安装板 *

用于 TS 5000/TS 4000, 安装孔形式依据 DIN EN 1154 补充 2



名称	描述	识别号
安装板 *	用于 TS 5000/TS 4000, 安装孔形式依据 DIN EN 1154 补充板料 1	083992

* 上述产品的样式、类型、特性、功能和是否在售可能因国家而异。如有任何疑问, 请联系盖泽。