

产品规格书

TS 5000 R-ISM/G

ECline *



带有导轨的上置闭门器系统，用于无障碍，易于打开的双扇门，在活动门扇和烟气开关控制单元上集成顺位关门控制和电动停门功能

应用领域

- 防火和防烟门
- 单向开启左右双开门
- 最大合页间距 2500 mm、最大门扇宽度 1250 mm 的单开门
- 适用于对称门和子母门
- 合页同侧门扇安装

产品特点

- 系统配备两个闭门器TS 5000 ECl ine 和一个 R-ISM / G 导轨，在主动门扇上带有保持打开单元
- EN3-5 级可变调节闭合力
- 工作电压 230 V 交流电
- 可用于左右开门，无需转换
- 内置烟感控制单元，如遇火灾，会通过信号自动闭门
- 搭载污染物指示器和自适应报警阈值功能的烟感开关
- 可额外加装烟感探测器
- 导轨内的电动停门装置可在80° -130° 的范围内保持停门
- 可使用电磁门吸将被动扇保持停门状态
- 配备液压闭锁装置，在临到达全闭位置前可加速闭门
- 闭合速度可单独调节
- 内置缓冲装置，可减慢门扇被强行推开时的速度
- 可视化闭合力显示，便于控制设置
- 所有功能均可从正面进行调节

技术参数

产品名称	TS 5000 R-ISM/G ECl ine *
符合 DIN 18040 标准的无障碍门，门扇宽度（最大）以毫米为单位	1250 mm
门扇宽度（最大）	1250 mm
安装方式	合页同侧门扇安装
开启角度（最大）	180°
输入电压	230 V AC
电源电压频率	50 Hz
最小合页间距	1500 mm
被动扇最小宽度	400 mm
防火门适用性	是
闭门力级可调	是，无级可调
关门速度可调	是
闭锁动作可调	是，通过阀
内置开门缓冲功能	是，液压可调式
闭门力级调节位置	正面
闭门力级可视条	是
停门单元	电控
主动门扇/被动门扇上的停门装置	是 / 否
停门范围	80° - 130°
集成烟感开关	是
内置顺位功能	是

包含

TS 5000 R-ISM/G 滑尺 *

连续式, 带内置闭门顺位控制功能、主动扇电动停门装置、烟感控制单元和支臂



名称	描述	识别号	颜色	电源电压	尺寸
TS 5000 R-ISM/G 滑尺 *	连续式, 带内置闭门顺位控制功能、主动扇电动停门装置、烟感控制单元和支臂	115621	按照 RAL	230 V AC	2740 x 55 x 30 mm
TS 5000 R-ISM/G 滑尺 *	连续式, 带内置闭门顺位控制功能、主动扇电动停门装置、烟感控制单元和支臂	115619	银色	230 V AC	2740 x 55 x 30 mm
TS 5000 R-ISM/G 滑尺 *	连续式, 带内置闭门顺位控制功能、主动扇电动停门装置、烟感控制单元和支臂	115620	不锈钢光泽	230 V AC	2740 x 55 x 30 mm

TS 5000 ECLINE 闭门器本体

上置闭门器主体, 带滑尺 EN 3-5 和缓冲



名称	描述	识别号	颜色	尺寸	DIN 开启方向
TS 5000 ECl ine闭门器	闭门力级 EN 3-5, 具有开启阻尼 (无导轨和杠杆)	143640	银色	287 x 47 x 60 mm	左开/右开
TS 5000 ECl ine闭门器	闭门力级 EN 3-5, 具有开启阻尼 (无导轨和杠杆)	143642	不锈钢面板	287 x 47 x 60 mm	左开/右开
TS 5000 ECl ine闭门器	闭门力级 EN 3-5, 具有开启阻尼 (无导轨和杠杆)	143641	RAL 9016白色	287 x 47 x 60 mm	左开/右开
TS 5000 ECl ine闭门器	闭门力级 EN 3-5, 具有开启阻尼 (无导轨和杠杆)	143643	按照 RAL	287 x 47 x 60 mm	左开/右开

附件

CB FLEX

用于双扇防火门安全关闭的下压杆



名称	描述	识别号	颜色
GEZE CB flex *	用于所有双门扇企口门隐藏式无级调整长度 (最多允许 210 mm 门扇突出), 合页式机构不可见, 型材可根据需要截短, 带固定材料	18265 2	RAL 9016白色
GEZE CB flex	用于所有双门扇企口门隐藏式无级调整长度 (最多允许 210 mm 门扇突出), 合页式机构不可见, 型材可根据需要截短, 带固定材料	15360 2	银色
GEZE CB flex	用于所有双门扇企口门隐藏式无级调整长度 (最多允许 210 mm 门扇突出), 合页式机构不可见, 型材可根据需要截短, 带固定材料	15372 8	按照 RAL

柔性开启限位器

对于 E 和 R 滑尺, 单扇和双扇



名称	描述	识别号
柔性开启限位器	用于单扇门用滑尺: TS 5000 E/R/RFS (门扇安装), Boxer E; 双扇门: 全部 E/R/ISM 型号 TS 5000 (包括 VPK) 和 Boxer	14531 1

闭门器罩盖 *

用于 TS 5000 (L)/ TS 4000, 仅可用于门扇安装



名称	描述	识别号	颜色	尺寸
闭门器罩盖 *	用于 TS 5000 / TS 5000 L / TS 4000, 仅可用于门扇安装	067726	RAL 9016白色	298 x 55 x 67.2 mm
闭门器罩盖 *	用于 TS 5000 / TS 5000 L / TS 4000, 仅可用于门扇安装	072696	不锈钢	298 x 55 x 67.2 mm
闭门器罩盖 *	用于 TS 5000 / TS 5000 L / TS 4000, 仅可用于门扇安装	067724	银色	298 x 55 x 67.2 mm
闭门器罩盖 *	用于 TS 5000 / TS 5000 L / TS 4000, 仅可用于门扇安装	000756	按照 RAL	298 x 55 x 67.2 mm
闭门器罩盖 *	用于 TS 5000 / TS 5000 L / TS 4000, 仅可用于门扇安装	067725	黑古铜色	298 x 55 x 67.2 mm

GC 152 *

通过盖泽停门系统认证



名称	描述	识别号	颜色	电源电压	安装方式
盖泽烟感探测器 GC 152 *	包含基座的完整套装, 24 V DC, 20 mA, 通过 EN54-7 测试, 通过所有GEZE FA GC 150 停门系统应用认证, 内置线路监控功能, 符合 DIN EN 14637	1398 50	RAL 9010 白色	24 V DC	天花 板

GC 153 *

通过盖泽停门系统认证的热感探测器



名称	描述	识别号	颜色	电源电压	安装方式
盖泽温度探测器 GC 153 *	包含基座的完整套装, 24 V DC, 20 mA, 通过 EN54-5 测试, 通过所有GEZE FA GC 150 停门系统应用认证, 内置线路监控功能, 符合 DIN EN 14637	1398 81	白 色	24 V DC	天花 板

AS 500

用于手动释放电子控制的常开装置的手动触发开关



名称	描述	识别号	颜色	尺寸	工作电压
AS 500 手动触发开关	用于手动解锁电控停门装置, 包括用于线路监控的终端电阻器	11626 6	Alpine 白色/红色	80 x 80 x 9 mm	24 V DC
AS 500 手动触发开关, 玻璃	用于手动解锁电控停门装置, 包括用于线路监控的终端电阻器, 带有玻璃板和 5 个可互换标签	1208 80	Alpine 白色/红色	80 x 80 x 21 mm	24 V DC

GC 171 *

无线模块，用于将无线组件无线连接到盖泽停门系统



名称	描述	识别号	颜色	电源电压	尺寸
GEZE GC 171 无线模块 *	用于将无线组件 (GC 172 无线烟感探测器; GC 173 无线温度探测器; GC 175 无线输入模块) 无线连接到 GEZE 停门系统	163051	烟感	24 V DC	177 x 30 x 18 mm

GC 175 *

无线输入模块，用于将手动触发开关无线连接到GC 171 无线模块



名称	描述	识别号	颜色	电源电压	尺寸
GEZE GC 175 无线输入模块 *	用于将手动触发开关无线连接到 GEZE GC 171 无线模块，适用于所有盖泽停门系统	163068	黑色	3 V DC	52 x 52 x 32 mm

FA GC 170 无线套件 *

套件包括 GC 171 无线模块和 GC 172 无线吊装式烟感探测器



名称	描述	识别号
GEZE FA GC 170 无线套件 *	该套件包括: 1个 GC 171 无线模块用于无线扩展连接盖泽停门系统和 2个 GC 172 无线吊装式烟感探测器	195524

闭门器罩盖 *

对于TS 4000/5000，曲线外形

名称	描述	识别号	颜色	尺寸
闭门器罩盖 *	用于 TS 5000/ TS 4000，半径，仅可用于门扇安装	092943	抛光不锈钢	337 x 51 x 72 mm
闭门器罩盖 *	用于 TS 5000/ TS 4000，半径，仅可用于门扇安装	092944	亚光不锈钢	337 x 51 x 72 mm

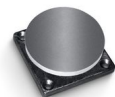
闭门器罩盖 *

用于TS 4000/5000，矩形

名称	描述	识别号	颜色	尺寸
闭门器罩盖 *	用于 TS 5000 / TS 4000，方形，仅可用于门扇安装	092938	抛光不锈钢	298 x 51 x 72 mm
闭门器罩盖 *	用于 TS 5000 / TS 4000，方形，仅可用于门扇安装	092939	亚光不锈钢	298 x 51 x 72 mm

磁吸闸板基础型号 *

标准版，胶条支撑



名称	描述	识别号	尺寸
盖泽磁性板 *	标准版，胶条支撑	115954	55 x 55 x 18 mm

磁吸闸板弹簧限位器 *

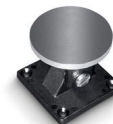
弹簧限位器版



名称	描述	识别号	尺寸
盖泽磁性板 *	弹簧限位器版	115955	55 x 55 x 79 mm

磁吸闸板接头 *

可调接头版



名称	描述	识别号	尺寸
盖泽磁性板 *	可调接头版	115956	55 x 55 x 50 mm

电磁门吸基础型 *

背面带螺丝固定, 不带安装板



名称	描述	识别号	尺寸	安装方式
盖泽停门磁铁 *	基础型号, 无固定板, 背面带螺丝紧固件	115830	50 x 50 x 30 mm	表面安装, 隐藏式

185 MM 柔性电磁门吸 *

用于带有185mm立管的墙面安装或天花板安装



名称	描述	识别号	尺寸	安装方式
盖泽停门磁铁 *	墙壁/天花板安装, 立管 185 mm, 可灵活缩短至 110 mm, 磁头可倾斜 90 度	115952	90 x 80 x 185 mm	墙面, 天花板, 地面

335 MM 柔性电磁门吸 *

用于带有335mm立管的墙面安装或天花板安装





名称	描述	识别号	尺寸	安装方式
盖泽停门磁铁 *	墙壁/天花板安装, 立管 335 mm, 可灵活缩短至 110 mm, 磁头可倾斜 90 度	115953	90 x 80 x 335 mm	墙面, 天花板, 地面

墙面安装电磁门吸

用于带底板的墙面安装



名称	描述	识别号	尺寸	安装方式
盖泽停门磁铁	墙面固定, 带底板	115829	93 x 65 x 33 mm	表面安装

65 MM 墙面安装电磁门吸 *

用于带65 mm底板的墙面安装



名称	描述	识别号	尺寸	安装方式
盖泽停门磁铁 *	65 mm 底板墙面安装	155573	70 x 70 x 65 mm	墙面

墙面表面安装电磁门吸 *

用于带底座、附件的墙面安装或地面安装



名称	描述	识别号	尺寸	安装方式
盖泽停门磁铁 *	通过底座附件墙面表面安装或地板安装	155569	110 x 85 x 40 mm	表面安装, 地面

墙面隐藏式安装电磁门吸 *

墙面齐平安装



名称	描述	识别号	尺寸	安装方式
盖泽停门磁铁 *	墙面隐藏式安装	155567	85 x 85 x 30 mm	齐平安装

GC 172

无线烟感探测器, 用于无线连接到 GC 171 无线模块



名称	描述	识别号	电源电压	尺寸	安装方式
GC 172	用于无线连接盖泽停门系统, 电池供电, 带基座, 经 EN 54-7 和 EN 54-25	1955	3 V	110 x 110 x	天花板
无线温度探测器	测试, 通用施工技术, 允许与所有盖泽停门系统一起使用	22	DC	70 mm	

GC 173

无线热感探测器, 用于无线连接到 GC 171 无线模块



名称	描述	识别号	电源电压	尺寸	安装方式
无线温度指示器	用于无线连接盖泽停门系统, 电池供电, 带基座, 经 EN 54-7 和 EN 54-25	1955	3 V	110 x 110 x	天花板
GC 173	测试, 通用施工技术, 允许与所有盖泽停门系统一起使用	23	DC	70 mm	

安装材料

滑尺安装板 *

用于 R-ISM 滑尺



名称	描述	识别号	颜色
滑尺安装板	用于 R-ISM 滑尺	118690	银色
滑尺安装板	用于 R-ISM 滑尺	118701	按照 RAL

闭门器安装板

用于 TS 5000/TS 4000, 安装孔形式依据 DIN EN 1154 补充 2



名称	描述	识别号	颜色
闭门器安装板	用于 TS 5000/TS 4000, 安装孔形式依据 DIN EN 1154 补充板料 1	068627	RAL 9016白色
闭门器安装板	用于 TS 5000/TS 4000, 安装孔形式依据 DIN EN 1154 补充板料 1	057956	镀锌
闭门器安装板	用于 TS 5000/TS 4000, 安装孔形式依据 DIN EN 1154 补充板料 1	029176	按照 RAL
闭门器安装板	用于 TS 5000/TS 4000, 安装孔形式依据 DIN EN 1154 补充板料 1	049185	银色
闭门器安装板	用于 TS 5000/TS 4000, 安装孔形式依据 DIN EN 1154 补充板料 1	137725	不锈钢光泽
闭门器安装板	用于 TS 5000/TS 4000, 安装孔形式依据 DIN EN 1154 补充板料 1	052351	黑古铜色

闭门器安装板 *

用于 TS 5000/TS 4000, 安装孔形式依据 DIN EN 1154 补充 2



名称	描述	识别号
安装板 *	用于 TS 5000/TS 4000, 安装孔形式依据 DIN EN 1154 补充板料 1	083992



* 上述产品的样式、类型、特性、功能和是否在售可能因国家而异。如有任何疑问，请联系盖泽。