

# 产品规格书

# TS 5000 R/O ECline \*



带滑尺的上置闭门器，用于无障碍、易于打开的单扇门，门扇宽度达1250 mm，配有打开磁铁和烟雾开关控制装置

## 应用领域

- 防火和防烟门
- 左右两边的双向开启门
- 单向门，最大门扇宽度1250mm
- 合页同侧门扇安装
- 带内置烟感开关的停门系统

### 产品特点

- EN3-5 级可变调节闭合力
- 工作电压 230 V 交流电
- 可用于左右开门，无需转换
- 门扇由电磁门吸或配备自由门功能的闭门器完成止动
- 内置烟感控制单元，如遇火灾，会通过信号自动闭门
- 搭载污染物指示器和自适应报警阈值功能的烟感开关
- 可额外加装烟感探测器
- 配备液压闭锁装置，在临到达全闭位置前可加速闭门
- 闭合速度可单独调节
- 内置缓冲装置，可减慢门扇被强行推开时的速度
- 可视化闭合力显示，便于控制设置
- 所有功能均可从正面进行调节

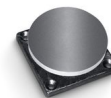
### 技术参数

|  |                      |
|--|----------------------|
| 产品名称                                   | TS 5000 R/O ECline * |
| 符合 DIN 18040<br>标准的无障碍门，门扇宽度（最大）以毫米为单位 | 1250 mm              |
| 门扇宽度（最大）                               | 1250 mm              |
| 安装方式                                   | 合页同侧门扇安装             |
| 开启角度（最大）                               | 180°                 |
| 输入电压                                   | 230 V AC             |
| 防火门适用性                                 | 是                    |
| 闭门力级可调                                 | 是，无级可调               |
| 关门速度可调                                 | 是                    |
| 闭锁动作可调                                 | 是，通过阀                |
| 内置开门缓冲功能                               | 是，液压可调式              |
| 闭门力级调节位置                               | 正面                   |
| 闭门力级可视条                                | 是                    |
| 停门单元                                   | 可选                   |
| 集成烟感开关                                 | 是                    |

## 包含

### 磁吸闸板基础型号 \*

标准版, 胶条支撑



| 名称      | 描述        | 识别号    | 尺寸              |
|---------|-----------|--------|-----------------|
| 盖泽磁性板 * | 标准版, 胶条支撑 | 115954 | 55 x 55 x 18 mm |

### 磁吸闸板弹簧限位器 \*

弹簧限位器版



| 名称      | 描述     | 识别号    | 尺寸              |
|---------|--------|--------|-----------------|
| 盖泽磁性板 * | 弹簧限位器版 | 115955 | 55 x 55 x 79 mm |

### 磁吸闸板接头 \*

可调接头版



| 名称      | 描述    | 识别号    | 尺寸              |
|---------|-------|--------|-----------------|
| 盖泽磁性板 * | 可调接头版 | 115956 | 55 x 55 x 50 mm |

### 电磁门吸基础型 \*

背面带螺丝固定, 不带安装板



| 名称       | 描述                   | 识别号    | 尺寸              | 安装方式      |
|----------|----------------------|--------|-----------------|-----------|
| 盖泽闭门磁铁 * | 基础型号, 无固定板, 背面带螺丝紧固件 | 115830 | 50 x 50 x 30 mm | 表面安装, 隐藏式 |

## 185 MM 柔性电磁门吸 \*

用于带有185mm立管的墙面安装或天花板安装



| 名称       | 描述   | 识别号    | 尺寸               | 安装方式        |
|----------|--|--------|------------------|-------------|
| 盖泽闭门磁铁 * | 墙壁/天花板安装, 立管 185 mm, 可灵活缩短至 110 mm, 磁头可倾斜 90 度 | 115952 | 90 x 80 x 185 mm | 墙面, 天花板, 地面 |

## 335 MM 柔性电磁门吸 \*

用于带有335mm立管的墙面安装或天花板安装



| 名称       | 描述   | 识别号    | 尺寸               | 安装方式        |
|----------|--|--------|------------------|-------------|
| 盖泽闭门磁铁 * | 墙壁/天花板安装, 立管 335 mm, 可灵活缩短至 110 mm, 磁头可倾斜 90 度 | 115953 | 90 x 80 x 335 mm | 墙面, 天花板, 地面 |

## 墙面安装电磁门吸

用于带底板的墙面安装



| 名称     | 描述        | 识别号    | 尺寸              | 安装方式 |
|--------|-----------|--------|-----------------|------|
| 盖泽闭门磁铁 | 墙面固定, 带底板 | 115829 | 93 x 65 x 33 mm | 表面安装 |

## 65 MM 墙面安装电磁门吸 \*

用于带65 mm底板的墙面安装



| 名称       | 描述           | 识别号    | 尺寸              | 安装方式 |
|----------|--------------|--------|-----------------|------|
| 盖泽停门磁铁 * | 65 mm 底板墙面安装 | 155573 | 70 x 70 x 65 mm | 墙面   |

## 墙面表面安装电磁门吸 \*

用于带底座、附件的墙面安装或地面安装



| 名称       | 描述                | 识别号    | 尺寸               | 安装方式     |
|----------|-------------------|--------|------------------|----------|
| 盖泽停门磁铁 * | 通过底座附件墙面表面安装或地板安装 | 155569 | 110 x 85 x 40 mm | 表面安装, 地面 |

## 墙面隐藏式安装电磁门吸 \*

墙面齐平安装



| 名称       | 描述      | 识别号    | 尺寸              | 安装方式 |
|----------|---------|--------|-----------------|------|
| 盖泽停门磁铁 * | 墙面隐藏式安装 | 155567 | 85 x 85 x 30 mm | 齐平安装 |

## TS 5000 R-滑尺 \*

带内置烟感控制单元和控制杆, 无电控停门装置



| 名称             | 描述                     | 识别号    | 颜色     | 电源电压     | 尺寸               |
|----------------|------------------------|--------|--------|----------|------------------|
| TS 5000 R-滑尺 * | 带内置烟感控制单元和控制杆, 无电控停门装置 | 167813 | 银色     | 230 V AC | 745 x 55 x 30 mm |
| TS 5000 R-滑尺 * | 带内置烟感控制单元和控制杆, 无电控停门装置 | 167815 | 不锈钢光泽  | 230 V AC | 745 x 55 x 30 mm |
| TS 5000 R-滑尺 * | 带内置烟感控制单元和控制杆, 无电控停门装置 | 167814 | 按照 RAL | 230 V AC | 745 x 55 x 30 mm |

## TS 5000 ECLINE 闭门器本体

上置闭门器主体, 带滑尺 EN 3-5 和缓冲



| 名称                    | 描述                           | 识别号        | 颜色            | 尺寸                  | DIN<br>开启方向 |
|-----------------------|------------------------------|------------|---------------|---------------------|-------------|
| TS 5000<br>ECl ine闭门器 | 闭门力级 EN 3-5, 具有开启阻尼 (无导轨和杠杆) | 14364<br>0 | 银色            | 287 x 47 x 60<br>mm | 左开/右开       |
| TS 5000<br>ECl ine闭门器 | 闭门力级 EN 3-5, 具有开启阻尼 (无导轨和杠杆) | 143642     | 不锈钢面板         | 287 x 47 x 60<br>mm | 左开/右开       |
| TS 5000<br>ECl ine闭门器 | 闭门力级 EN 3-5, 具有开启阻尼 (无导轨和杠杆) | 143641     | RAL<br>9016白色 | 287 x 47 x 60<br>mm | 左开/右开       |
| TS 5000<br>ECl ine闭门器 | 闭门力级 EN 3-5, 具有开启阻尼 (无导轨和杠杆) | 14364<br>3 | 按照 RAL        | 287 x 47 x 60<br>mm | 左开/右开       |

## AS 500

用于手动释放电子控制的常开装置的手动触发开关



| 名称                   | 描述  | 识别号        | 颜色              | 尺寸                 | 工作电<br>压   |
|----------------------|---|------------|-----------------|--------------------|------------|
| AS 500<br>手动触发开关     | 用于手动解锁电控停门装置, 包括用于线路监控的终端电阻器                  | 11626<br>6 | Alpine<br>白色/红色 | 80 x 80 x 9<br>mm  | 24 V<br>DC |
| AS 500<br>手动触发开关, 玻璃 | 用于手动解锁电控停门装置, 包括用于线路监控的终端电阻器, 带有玻璃板和 5 个可互换标签 | 1208<br>80 | Alpine<br>白色/红色 | 80 x 80 x 21<br>mm | 24 V<br>DC |

## 附件

### 柔性开启限位器

对于 E 和 R 滑尺, 单扇和双扇



| 名称      | 描述   | 识别号        |
|---------|--|------------|
| 柔性开启限位器 | 用于单扇门用滑尺: TS 5000 E/R/RFS (门扇安装), Boxer E; 双扇门: 全部 E/R/ISM 型号 TS 5000 (包括 VPK) 和 Boxer | 14531<br>1 |

### 电磁门吸底座 \*

用于地面安装



| 名称       | 描述         | 识别号    | 尺寸               |
|----------|------------|--------|------------------|
| 地面安装底座 * | 电磁门吸表面安装底座 | 155574 | 85 x 80 x 128 mm |

### 闭门器罩盖 \*

用于 TS 5000 (L) / TS 4000, 仅可用于门扇安装



| 名称      | 描述   | 识别号    | 颜色         | 尺寸                 |
|---------|--|--------|------------|--------------------|
| 闭门器罩盖 * | 用于 TS 5000 / TS 5000 L / TS 4000, 仅可用于门扇安装 | 067726 | RAL 9016白色 | 298 x 55 x 67.2 mm |
| 闭门器罩盖 * | 用于 TS 5000 / TS 5000 L / TS 4000, 仅可用于门扇安装 | 072696 | 不锈钢        | 298 x 55 x 67.2 mm |
| 闭门器罩盖 * | 用于 TS 5000 / TS 5000 L / TS 4000, 仅可用于门扇安装 | 067724 | 银色         | 298 x 55 x 67.2 mm |
| 闭门器罩盖 * | 用于 TS 5000 / TS 5000 L / TS 4000, 仅可用于门扇安装 | 000756 | 按照 RAL     | 298 x 55 x 67.2 mm |
| 闭门器罩盖 * | 用于 TS 5000 / TS 5000 L / TS 4000, 仅可用于门扇安装 | 067725 | 黑古铜色       | 298 x 55 x 67.2 mm |

## GC 152 \*

通过盖泽停门系统认证



| 名称                  | 描述  | 识别号        | 颜色             | 电源电压       | 安装方式    |
|---------------------|---|------------|----------------|------------|---------|
| 盖泽烟感探测器<br>GC 152 * | 包含基座的完整套装, 24 V DC, 20 mA, 通过 EN54-7 测试, 通过所有GEZE FA GC 150 停门系统应用认证, 内置线路监控功能, 符合 DIN EN 14637 | 1398<br>50 | RAL<br>9010 白色 | 24 V<br>DC | 天花<br>板 |

## GC 153 \*

通过盖泽停门系统认证的热感探测器



| 名称                  | 描述  | 识别号        | 颜色     | 电源电压       | 安装方式    |
|---------------------|---|------------|--------|------------|---------|
| 盖泽温度探测器<br>GC 153 * | 包含基座的完整套装, 24 V DC, 20 mA, 通过 EN54-5 测试, 通过所有GEZE FA GC 150 停门系统应用认证, 内置线路监控功能, 符合 DIN EN 14637 | 1398<br>81 | 白<br>色 | 24 V<br>DC | 天花<br>板 |

## GC 171 \*

无线模块, 用于将无线组件无线连接到盖泽停门系统



| 名称                    | 描述  | 识别号        | 颜色     | 电源电压       | 尺寸                  |
|-----------------------|---|------------|--------|------------|---------------------|
| GEZE GC 171<br>无线模块 * | 用于将无线组件 ( GC 172 无线烟感探测器; GC 173 无线温度探测器; GC 175 无线输入模块 ) 无线连接到 GEZE 停门系统 | 1630<br>51 | 烟<br>感 | 24 V<br>DC | 177 x 30 x<br>18 mm |



## GC 175 \*

无线输入模块，用于将手动触发开关无线连接到GC 171 无线模块



| 名称                   | 描述  | 识别号    | 颜色 | 电源电压   | 尺寸              |
|----------------------|---|--------|----|--------|-----------------|
| GEZE GC 175 无线输入模块 * | 用于将手动触发开关无线连接到 GEZE GC 171 无线模块，适用于所有盖泽停门系统 | 163068 | 黑色 | 3 V DC | 52 x 52 x 32 mm |

## FA GC 170 无线套件 \*

套件包括 GC 171 无线模块和 GC 172 无线吊装式烟感探测器



| 名称                    | 描述   | 识别号    |
|-----------------------|--|--------|
| GEZE FA GC 170 无线套件 * | 该套件包括：1个 GC 171 无线模块用于无线扩展连接盖泽停门系统和 2个 GC 172 无线吊装式烟感探测器 | 195524 |

## 闭门器罩盖 \*

对于TS 4000/5000，曲线外形

| 名称      | 描述                              | 识别号    | 颜色    | 尺寸               |
|---------|---------------------------------|--------|-------|------------------|
| 闭门器罩盖 * | 用于 TS 5000/ TS 4000，半径，仅可用于门扇安装 | 092943 | 抛光不锈钢 | 337 x 51 x 72 mm |
| 闭门器罩盖 * | 用于 TS 5000/ TS 4000，半径，仅可用于门扇安装 | 092944 | 亚光不锈钢 | 337 x 51 x 72 mm |

## 闭门器罩盖 \*

用于TS 4000/5000，矩形

| 名称      | 描述                               | 识别号    | 颜色    | 尺寸               |
|---------|----------------------------------|--------|-------|------------------|
| 闭门器罩盖 * | 用于 TS 5000 / TS 4000，方形，仅可用于门扇安装 | 092938 | 抛光不锈钢 | 298 x 51 x 72 mm |
| 闭门器罩盖 * | 用于 TS 5000 / TS 4000，方形，仅可用于门扇安装 | 092939 | 亚光不锈钢 | 298 x 51 x 72 mm |

### GC 172

无线烟感探测器，用于无线连接到 GC 171 无线模块



| 名称                | 描述   | 识别号        | 电源电压      | 尺寸                   | 安装方式    |
|-------------------|--|------------|-----------|----------------------|---------|
| GC 172<br>无线温度探测器 | 用于无线连接盖泽停门系统，电池供电，带基座，经 EN 54-7 和 EN 54-25 测试，通用施工技术，允许与所有盖泽停门系统一起使用 | 1955<br>22 | 3 V<br>DC | 110 x 110 x<br>70 mm | 天花<br>板 |

### GC 173

无线热感探测器，用于无线连接到 GC 171 无线模块



| 名称                | 描述   | 识别号        | 电源电压      | 尺寸                   | 安装方式    |
|-------------------|--|------------|-----------|----------------------|---------|
| 无线温度指示器<br>GC 173 | 用于无线连接盖泽停门系统，电池供电，带基座，经 EN 54-7 和 EN 54-25 测试，通用施工技术，允许与所有盖泽停门系统一起使用 | 1955<br>23 | 3 V<br>DC | 110 x 110 x<br>70 mm | 天花<br>板 |

### 安装材料

#### 滑尺安装板 \*

用于 R / RFS 滑尺



| 名称    | 描述            | 识别号    | 颜色     |
|-------|---------------|--------|--------|
| 滑尺安装板 | 用于 R / RFS-滑尺 | 123296 | 银色     |
| 滑尺安装板 | 用于 R / RFS-滑尺 | 123297 | 按照 RAL |

## 闭门器安装板

用于 TS 5000/TS 4000, 安装孔形式依据 DIN EN 1154 补充 2



| 名称     | 描述   | 识别号    | 颜色         |
|--------|--|--------|------------|
| 闭门器安装板 | 用于 TS 5000/TS 4000, 安装孔形式依据 DIN EN 1154 补充板料 1 | 068627 | RAL 9016白色 |
| 闭门器安装板 | 用于 TS 5000/TS 4000, 安装孔形式依据 DIN EN 1154 补充板料 1 | 057956 | 镀锌         |
| 闭门器安装板 | 用于 TS 5000/TS 4000, 安装孔形式依据 DIN EN 1154 补充板料 1 | 029176 | 按照 RAL     |
| 闭门器安装板 | 用于 TS 5000/TS 4000, 安装孔形式依据 DIN EN 1154 补充板料 1 | 049185 | 银色         |
| 闭门器安装板 | 用于 TS 5000/TS 4000, 安装孔形式依据 DIN EN 1154 补充板料 1 | 137725 | 不锈钢光泽      |
| 闭门器安装板 | 用于 TS 5000/TS 4000, 安装孔形式依据 DIN EN 1154 补充板料 1 | 052351 | 黑古铜色       |

## 闭门器安装板 \*

用于 TS 5000/TS 4000, 安装孔形式依据 DIN EN 1154 补充 2



| 名称    | 描述   | 识别号    |
|-------|--|--------|
| 安装板 * | 用于 TS 5000/TS 4000, 安装孔形式依据 DIN EN 1154 补充板料 1 | 083992 |

\* 上述产品的样式、类型、特性、功能和是否在售可能因国家而异。如有任何疑问, 请联系盖泽。