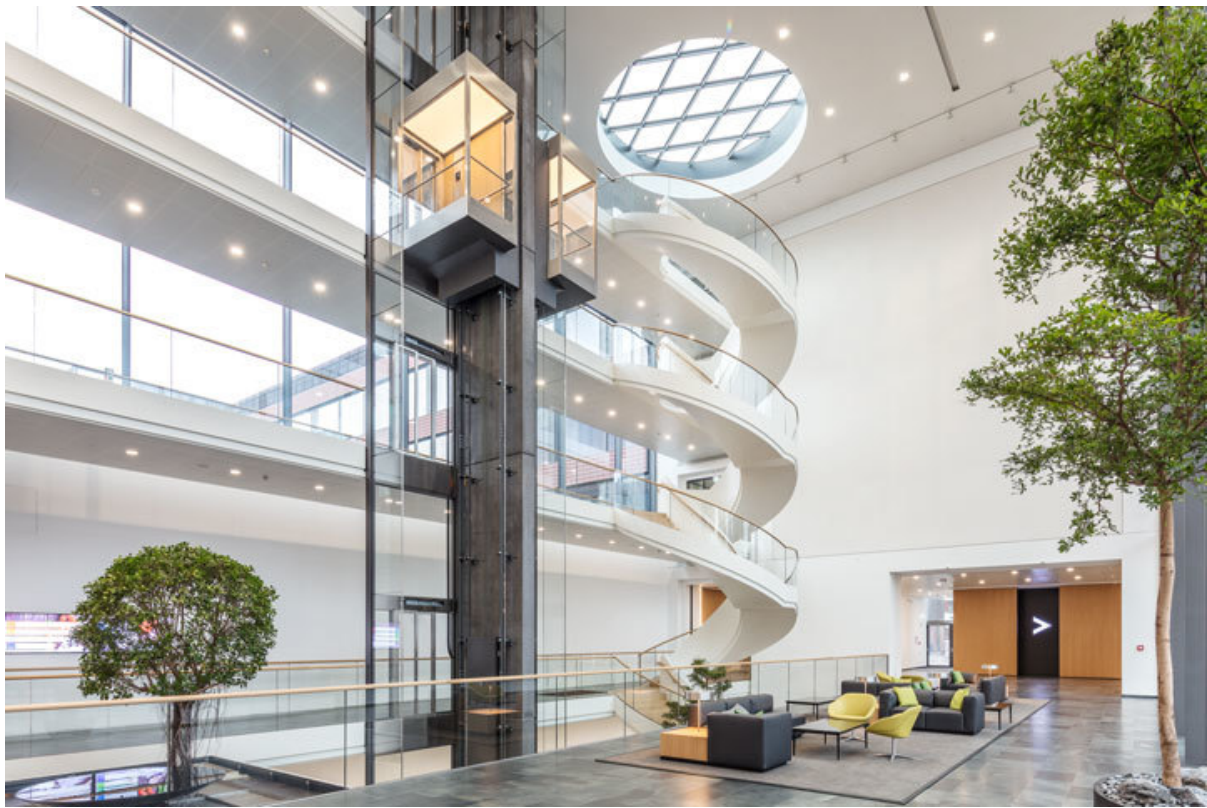


# 产品规格书

# Türübergangsschutz hlauch



用于保护门系统电缆的柔性金属软管

## 产品特点

- 内径为 7 mm
- 包括安装在门框和门扇上的紧固帽
- 防锈柔性金属软管



# Türübergangsschutzschlauch

## 技术参数

产品名称	Türübergangsschutzschlauch
安装方式	表面安装
材质	黄铜

## 型号/订购信息

名称	描述	识别号	安装方式
用于传感器的门传输电缆	长度 300 mm	025901	表面安装