

产品规格书

Slimdrive SL-B0



自动平移门系统，具有应急功能，用于逃生路线和救援路线

应用领域

- 紧急疏散和救生通道中的单扇和双扇平移门系统
- 符合最高安全要求的室内外门
- 采用窄立杆结构的正面
- 开启宽度可为 900mm至2500mm
- 门扇重量可达每扇100 kg
- 适宜的型材系统应该是符合 ISO 标准并使用单玻的细框架型材系统

产品特点

- BO 功能可确保门扇以及边扇朝逃生方向打开
- 集成的电锁，用于“夜间”操作模式
- 运行非常安静，低磨损直流驱动，高度仅为 7 cm
- 可联网并且可以借助开放式标准 (BACnet) 集成到楼宇自动化系统中
- 独立的错误识别和记录功能
- 可根据不同功能需求自由配置
- 内置充电电池，可在出现安全故障（如停电）时紧急开门
- 滚轮带有自动清洁功能，以减少维护工作量与成本
- 各种机械和电气闭锁功能可选

技术参数

产品名称	Slimdrive SL-BO
用于 1 扇门系统	是
用于 2 扇门系统	是
窄框中空玻璃	是
高度	70 mm
深度	189 mm
单扇门重（最大）	100 kg
2 扇门的重量（最大）	100 kg
1 扇门的打开宽度	900 mm – 1400 mm
2 扇门的打开宽度	1000 mm – 2500 mm
使用温度：	50° C
防护等级	IP20
断开电源	驱动装置内的总开关
符合标准	AutSchR（德国救生通道内自动平移门指导条例），DIN 18650, DIN EN ISO 13849：性能等级 D, EN 16005

附件

EFT 肘触开关 *

用于激活自动门的IP等级为 IP65的不锈钢肘式开关



名称	描述	识别号	颜色	尺寸	安装方式
EFT 肘触开关	超扁平设计, IP65 防护等级	119898	不锈钢	75 x 250 x 17 mm	表面安装

肘触开关 KFT

用于激活自动门的IP等级为 IP20的塑料肘式开关



名称	描述	识别号	颜色	尺寸	安装方式
肘触开关 KFT	超薄设计, 防护等级 IP20	114077	不锈钢色	90 x 179 x 23 mm	表面安装
肘触开关 KFT	超薄设计, 防护等级 IP20	114078	白色	90 x 179 x 23 mm	表面安装

LS 990肘触开关

用于激活自动门的肘式开关



名称	描述	识别号	颜色	尺寸	安装方式
LS 990肘触开关	IP30 防护等级 高度=223mm	128583	不锈钢	81 x 223 x 18 mm	齐平安装
LS 990肘触开关	IP30 防护等级 高度=223mm	128582	不锈钢	81 x 223 x 51 mm	表面安装
LS 990肘触开关	IP30 防护等级 高度=223mm	141041	阿尔卑斯白	81 x 223 x 51 mm	表面安装
LS 990肘触开关	IP30 防护等级 高度=223mm	141042	阿尔卑斯白	81 x 223 x 18 mm	齐平安装

LED 传感器脚踏开关 *

自动门激活开关



名称	描述	识别号	颜色	尺寸	输出
LED 传感器脚踏开关 *	电容式按键, 用于激活自动门系统。IP69K 防护等级	18293 6	不锈钢	100 x 100 x 3 x 14 mm	PNP 晶体管输出端

LED 传感器脚踏开关 *

自动门激活开关



名称	描述	识别号	颜色	尺寸	输出
LED 传感器脚踏开关 *	电容式按键, 带蓝色 LED 照明和触觉刻字, 用于激活自动门系统。IP69K 防护等级	13752 9	黑色	100 x 100 x 10 mm	PNP 晶体管输出端
LED 传感器开关, 玻璃 *	电容式按键, 带蓝色 LED 照明, 用于激活自动门系统。IP69K 防护等级	14341 2	白色	100 x 100 x 8 mm	PNP 晶体管输出端

翘板开关 AS 500

可用于激活所有盖泽自动门



名称	识别号	颜色	尺寸	安装方式
翘板开关 AS 500	120888	阿尔卑斯白	80 x 80 x 9 mm	齐平安装

拉绳开关 *

用于在无障碍浴室或卫生间触发呼叫



名称	描述	识别号	颜色	尺寸	安装方式
拉绳开关	包括 500 mm 长的牵引链	008607	红色	36 x 94 x 34 mm	表面安装

GC 365

组合探测器，用于激活和保护自动平移门，具有四个可调光幕配置



名称	描述	识别号	颜色	尺寸	输出
GC 365 R 组合探测器	用于激活和保护自动平移门的组合式探测器	160283	黑色	267 x 61 x 38 mm	无电位继电器触点
GC 365 SF 组合探测器	用于控制和保护逃生方向的自动滑门的组合探测器	160284	黑色	267 x 61 x 38 mm	

DPS

用于设置自动门的操作模式的显示程序开关



名称	描述	识别号	颜色	尺寸	工作电压
带 OFF 按键的显示程序开关 DPS	用于自动门操作模式设置、调试和参数设置 / 带 2 个控制键，LED 显示屏，编码故障显示，IP40 防护等级	1515 24	阿尔卑斯白	80 x 80 x 53 mm	24 V DC
带关闭按钮和 SCT 钥匙开关的 DPS	无欧标单边锁芯的组合双框	1558 10	阿尔卑斯白	80 x 151 x 50 mm	24 V DC

GC 341 *

自动门防护传感器



名称	描述	识别号	颜色	尺寸	工作电压
GC 341 *	自动门防护传感器	160285	黑色	267 x 61 x 38 mm	24 V DC

盖泽 LED 传感器开关 *

可用于激活所有盖泽自动门



名称	描述	识别号	颜色	尺寸	输出
LED 传感器开关 20 mm *	电容式按键, 用于激活自动门系统。IP69K 防护等级	14327 3	亚光铝	28.5 x 28.5 x 21 mm	PNP 晶体管输出端

MPS

用于设置自动门的操作模式的机械程序开关



名称	描述	识别号	颜色	尺寸	工作电压
机械式程序开关 MPS	通过转钮设置自动门操作模式, LED 故障显示, 防护等级 IP40 / 适用于带 55x55mm 开关插件的开关范围	1132 26	阿尔卑斯白	80 x 80 x 24 mm	24 V DC
机械式程序开关 MPS-ST	自动门操作的模式设置, 配备钥匙、LED故障显示、IP等级IP40、相同的钥匙锁芯, 包括2把钥匙 / 适用于带 55x55mm 开关插件的开关范围	1132 27	阿尔卑斯白	80 x 80 x 24 mm	24 V DC

AS 500 *

带玻璃窗格和五个可互换标签的AS 紧急停止开关（“Nottaster öffnen”、“Notschalter”、“紧急开关”、“Türschließen”，无文字）



名称	描述	识别号	颜色	尺寸	安装方式
AS 500 紧急切断开关	带有发光灯，玻璃板和五个可互换标签的翘板控制开关（“Nottaster öffnen”、“Notschalter”、“紧急开关”、“Türschließen” 和一个空标签）	1208 81	Alpine 白色/红色	80 x 80 x 21 mm	齐平安装

SCT 不锈钢 *

用于授权的激活和用于更改自动门的操作模式的不锈钢按键开关



名称	描述	识别号	颜色	尺寸	安装方式
无单边锁芯的按键操作式钥匙开关	用卡爪或螺丝固定，单侧开关操作（钥匙可在中心位置拔出），盖板只能用钥匙移开，轻质合金外壳，IP54 防护等级	0988 70	银色	79 x 79 x 12.5 mm	齐平安装
钥匙开关，带欧标单边锁芯和三把钥匙	两侧可调锁位或复位弹簧（钥匙可在中心位置拔出），盖板只能用钥匙移开，轻质合金外壳，IP54 防护等级	1370 56	银色		表面安装
无单边锁芯的间歇式钥匙开关	用卡爪或螺栓固定，单侧放松（扳手可以在中间位置取下），盖子只能用扳手拆卸，轻质金属外壳，防护等级 IP54	11135 7	银色	79 x 79 x 12 mm	齐平安装

SCT 221 按键开关

用于授权的激活和用于更改自动门的操作模式的按键开关



名称	描述	识别号	颜色	尺寸	安装方式
SCT 221 按键开关	2 销，带欧标单边锁芯，两侧弹簧复位，无 AS 500 框架	118478	阿尔卑斯白		
SCT 221 按键开关	单销，无欧标单边锁芯，一侧弹簧复位	117996	阿尔卑斯白	80 x 80 x 11 mm	齐平安装

SCT 221

用于授权的激活和更改自动门，表面式和嵌入式安装的操作模式的按键开关



名称	描述	识别号	颜色	尺寸	安装方式
SCT 221 钥匙开关	单侧开关操作，无欧标单边锁芯 / 两侧可调锁位或复位弹簧（钥匙可在中心位置拔出），盖板只能用钥匙移开，轻质合金外壳，IP54 防护等级	0542 40	银色	75 x 75 x 11 mm	齐平安装
SCT 221 钥匙开关	单侧开关操作，无欧标单边锁芯 / 两侧可调锁位或复位弹簧（钥匙可在中心位置拔出），盖板只能用钥匙移开，轻质合金外壳，IP54 防护等级	0545 32	银色	75 x 75 x 50 mm	表面安装

TPS

用于设置自动门的操作模式的键盘程序开关



名称	描述	识别号	颜色	尺寸	工作电压
TPS 键盘程序开关	带 2 个控制钥匙，LED 显示屏，编码故障显示，IP40 防护等级 / 适用于带 55x55mm 开关插件的开关范围	1132 31	阿尔卑斯白	80 x 80 x 11 mm	24 V DC
TPS 键盘程序开关和 SCT 钥匙开关	无欧标单边锁芯的组合双框	1132 32	阿尔卑斯白	80 x 152 x 11 mm	24 V DC

WRM-24 *

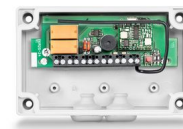
用于激活自动门窗机组的24V DC接收模块



名称	描述	识别号	颜色	尺寸	输出
WRM-24 接收模块 *	52 x 47 x 23 mm（宽x高x深），用于安装在标准隐藏式安装盒中 / 24 V DC 工作电压，脉冲模式或脉冲及永久模式	1312 13	黑色	52 x 52 x 47 x 23 mm	2 个无电位继电器触点

WRM-24B *

用于激活自动门窗机组的24V DC接收模块



名称	描述	识别号	颜色	尺寸	输出
WRM-24B 接收模块 *	130 x 80 x 35 mm (宽x高x深), 用于 IP54 防护等级表面安装 / 24 VDC 工作电压, 脉冲模式或脉冲及永久模式	131214	白色	130 x 130 x 80 x 35 mm	2 个无电压继电器触点

WTH *

通过GEZE无线程序激活GEZE自动门窗机组



名称	描述	识别号	尺寸	工作电压	安装方式
WTH-2 手持无线收发器 2 通道 *	带墙面固定装置, 防护等级 IP54	131210	78 x 51 x 15 mm	12 V DC	墙面
WTH-4 遥控 4 频道 *	带墙面固定装置, 防护等级 IP54	131211	78 x 51 x 15 mm	12 V DC	墙面
WTH-1 遥控器 1 通道 *	带墙面固定装置, 防护等级 IP54	131209	78 x 51 x 15 mm	12 V DC	墙面

AS 500

用于手动释放电子控制的常开装置的手动触发开关



名称	描述	识别号	颜色	尺寸	工作电压
AS 500 手动触发开关	用于手动解锁电控停门装置, 包括用于线路监控的终端电阻器	116266	Alpine 白色/红色	80 x 80 x 9 mm	24 V DC
AS 500 手动触发开关, 玻璃	用于手动解锁电控停门装置, 包括用于线路监控的终端电阻器, 带有玻璃板和 5 个可互换标签	120880	Alpine 白色/红色	80 x 80 x 21 mm	24 V DC

多功能继电器 *

数字可调多功能时间继电器



名称	描述	识别号	尺寸	安装方式
多功能继电器 10-250V AC/DC *	继电器具有内置时间相关启动, 可以在 0.75 秒到 60 分钟范围内分别调节开启和关闭阶段的时间。应用: 响应延迟, 闪光继电器等	182160	18 x 86 x 58 mm	安全顶帽安装

GC 307+ *

用于激活自动门的非接触式接近开关



名称	描述	识别号	颜色	尺寸	安装方式
GC 307+ (手形图标) *	用于激活自动门的接近开关	195727	阿尔卑斯白	80 x 80 x 21 mm	表面安装
GC 307+ (WC图标) *	用于激活自动门的接近开关 / 适用于 Powerturn、EMD 和标准平移门	195751	阿尔卑斯白	80 x 80 x 21 mm	表面安装
GC 307+ (手形图标) *	用于激活自动门的接近开关	193226	阿尔卑斯白	80 x 80 x 8 mm	齐平安装
GC 307+ (WC图标) *	用于激活自动门的接近开关 / 适用于 Powerturn、EMD 和标准平移门	195750	阿尔卑斯白	80 x 80 x 8 mm	齐平安装

GC 339+ *

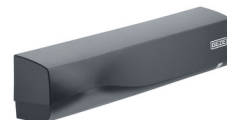
用于自动平移门、旋转门和弧形平移门以及窗户的安全感应器



名称	描述	识别号	颜色	尺寸	输出
GC 339+ *	自动门防护传感器	203858	黑色	209 x 58 x 47 mm	无电位继电器触点

GC 363+ *

组合式探测器, 用于激活和保护自动平移门, 具有十种可调光幕配置



名称	描述	识别号	颜色	尺寸	输出
GC 363+ R *	用于激活和保护自动平移门的组合式探测器	203854	黑色	270 x 58 x 58 mm	无电位继电器触点
GC 363+ SF *	用于激活和保护自动平移门的组合式探测器	203856	黑色	270 x 58 x 58 mm	

数字可编程定时器 *

用于限时更改自动门运行模式



翘板开关 E2

可用于激活所有盖泽自动门



名称	识别号	颜色	尺寸	安装方式
翘板开关 E2	094013	亚光纯白色	80.8 x 80.8 x 9.3 mm	齐平安装

翘板开关 LS 990

可用于激活所有盖泽自动门



名称	识别号	颜色	尺寸	安装方式
翘板开关 LS 990	098396	不锈钢	81 x 81 x 11 mm	齐平安装

SERVICESCHNITTSTELLE

快速诊断和维护



名称	识别号
VERBINDUNG FUER SERVICETERMINAL EC T2 (181028)	181028

* 上述产品的样式、类型、特性、功能和是否在售可能因国家而异。如有任何疑问，请联系盖泽。