

产品规格书

TS 5000 R-ISM/0 *



用于双扇门滑尺闭门器系统，具有集成式闭门顺位控制和无电控
停门装置的烟雾开关

应用领域

- 防火和防烟门
- 单向开启左右双开门
- 适用于对称门和子母门
- 单开门，最大合页间距 2800 mm、最大门扇宽度 1400mm
- 最小合页间距1500mm，主动门扇最小宽度875mm，被动门扇最小宽度400mm
- 带磁吸扣（作为配件）和烟雾开关（集成在滑轨内）的停门装置
- 合页同侧门扇安装

产品特点

- 双闭门器组成的系统 TS 5000 和 R-ISM/0 无电控停门装置滑轨
- EN2-6 级可变调节闭合力
- 工作电压 230 V 交流电
- 闭门顺位装置使主动扇保持静止等待状态直至被动扇完全关闭
- 集成烟感开关控制单元，污染物指示器和自适应报警阈值功能
- 配备液压闭锁装置，在临到达全闭位置前可加速闭门
- 闭合速度可单独调节
- 内置缓冲装置，可减慢门扇被强行推开时的速度
- 可视化闭合力显示，便于控制设置
- 所有功能均可从正面进行调节

技术参数

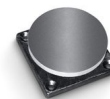
| | |
|-------------------------------------|-------------------|
| 产品名称 | TS 5000 R-ISM/0 * |
| 符合 DIN 18040 标准的无障碍门，门扇宽度（最大）以毫米为单位 | 1400 mm |
| 门扇宽度（最大） | 1400 mm |
| 安装方式 | 合页同侧门扇安装 |
| 开启角度（最大） | 180° |
| 输入电压 | 230 V AC |
| 电源电压频率 | 50 Hz |
| 最小合页间距 | 1500 mm |
| 被动扇最小宽度 | 400 mm |
| 防火门适用性 | 是 |
| 闭门力级可调 | 是，无级可调 |
| 关门速度可调 | 是 |
| 闭锁动作可调 | 是，通过阀 |

| | |
|-----------------|----------|
| 内置开门缓冲功能 | 是, 液压可调式 |
| 闭门力级调节位置 | 正面 |
| 闭门力级可视条 | 是 |
| 停门单元 | 电控 |
| 主动门扇/被动门扇上的停门装置 | 可选/ 可选 |
| 停门范围 | 180° |
| 集成烟感开关 | 是 |
| 内置顺位功能 | 是 |

包含

磁吸闸板基础型号 *

标准版, 胶条支撑



| 名称 | 描述 | 识别号 | 尺寸 |
|---------|-----------|--------|-----------------|
| 盖泽磁性板 * | 标准版, 胶条支撑 | 115954 | 55 x 55 x 18 mm |

磁吸闸板弹簧限位器 *

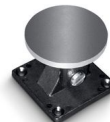
弹簧限位器版



| 名称 | 描述 | 识别号 | 尺寸 |
|---------|--------|--------|-----------------|
| 盖泽磁性板 * | 弹簧限位器版 | 115955 | 55 x 55 x 79 mm |

磁吸闸板接头 *

可调接头版



| 名称 | 描述 | 识别号 | 尺寸 |
|---------|-------|--------|-----------------|
| 盖泽磁性板 * | 可调接头版 | 115956 | 55 x 55 x 50 mm |

电磁门吸基础型 *

背面带螺丝固定, 不带安装板



| 名称 | 描述 | 识别号 | 尺寸 | 安装方式 |
|----------|----------------------|--------|-----------------|-----------|
| 盖泽停门磁铁 * | 基础型号, 无固定板, 背面带螺丝紧固件 | 115830 | 50 x 50 x 30 mm | 表面安装, 隐藏式 |

185 MM 柔性电磁门吸 *

用于带有185mm立管的墙面安装或天花板安装



| 名称 | 描述 | 识别号 | 尺寸 | 安装方式 |
|----------|---|--------|------------------|-------------|
| 盖泽停门磁铁 * | 墙壁/天花板安装, 立管 185 mm, 可灵活缩短至 110 mm, 磁头可倾斜 90度 | 115952 | 90 x 80 x 185 mm | 墙面, 天花板, 地面 |

335 MM 柔性电磁门吸 *

用于带有335mm立管的墙面安装或天花板安装



| 名称 | 描述 | 识别号 | 尺寸 | 安装方式 |
|----------|---|--------|------------------|-------------|
| 盖泽停门磁铁 * | 墙壁/天花板安装, 立管 335 mm, 可灵活缩短至 110 mm, 磁头可倾斜 90度 | 115953 | 90 x 80 x 335 mm | 墙面, 天花板, 地面 |

墙面安装电磁门吸

用于带底板的墙面安装



| 名称 | 描述 | 识别号 | 尺寸 | 安装方式 |
|--------|-----------|--------|-----------------|------|
| 盖泽停门磁铁 | 墙面固定, 带底板 | 115829 | 93 x 65 x 33 mm | 表面安装 |

65 MM 墙面安装电磁门吸 *

用于带65 mm底板的墙面安装



| 名称 | 描述 | 识别号 | 尺寸 | 安装方式 |
|----------|--------------|--------|-----------------|------|
| 盖泽停门磁铁 * | 65 mm 底板墙面安装 | 155573 | 70 x 70 x 65 mm | 墙面 |

墙面表面安装电磁门吸 *

用于带底座、附件的墙面安装或地面安装



| 名称 | 描述 | 识别号 | 尺寸 | 安装方式 |
|----------|-------------------|--------|------------------|----------|
| 盖泽停门磁铁 * | 通过底座附件墙面表面安装或地板安装 | 155569 | 110 x 85 x 40 mm | 表面安装, 地面 |

墙面隐藏式安装电磁门吸 *

墙面齐平安装



| 名称 | 描述 | 识别号 | 尺寸 | 安装方式 |
|----------|---------|--------|-----------------|------|
| 盖泽停门磁铁 * | 墙面隐藏式安装 | 155567 | 85 x 85 x 30 mm | 齐平安装 |

TS 5000 R-ISM/0 滑尺 *

连续式, 带内置闭门顺位控制功能、烟感控制单元和控制杆, 无电控停门装置



| 名称 | 描述 | 识别号 | 颜色 | 电源电压 | 尺寸 |
|----------------------|--------------------------------------|---------|--------|----------|-------------------|
| TS 5000 R-ISM/0 滑尺 * | 连续式, 带内置闭门顺位控制功能、烟感控制单元和控制杆, 无电控停门装置 | 16054 4 | 按照 RAL | 230 V AC | 2740 x 55 x 30 mm |
| TS 5000 R-ISM/0 滑尺 * | 连续式, 带内置闭门顺位控制功能、烟感控制单元和控制杆, 无电控停门装置 | 16209 0 | 不锈钢光泽 | 230 V AC | 2740 x 55 x 30 mm |
| TS 5000 R-ISM/0 滑尺 * | 连续式, 带内置闭门顺位控制功能、烟感控制单元和控制杆, 无电控停门装置 | 16054 3 | 银色 | 230 V AC | 2740 x 55 x 30 mm |

TS 5000 闭门器本体

上置闭门器主体, 带滑尺 EN 2-6, 带缓冲



| 名称 | 描述 | 识别号 | 颜色 | 尺寸 | DIN 开启方向 |
|-------------|-------------------------------|--------|------------|------------------|----------|
| TS 5000 闭门器 | EN 2-6 级闭门力度, 带开启缓冲 (无滑尺和控制杆) | 137721 | 不锈钢面板 | 287 x 47 x 60 mm | 左开/右开 |
| TS 5000 闭门器 | EN 2-6 级闭门力度, 带开启缓冲 (无滑尺和控制杆) | 027333 | 银色 | 287 x 47 x 60 mm | 左开/右开 |
| TS 5000 闭门器 | EN 2-6 级闭门力度, 带开启缓冲 (无滑尺和控制杆) | 027335 | RAL 9016白色 | 287 x 47 x 60 mm | 左开/右开 |
| TS 5000 闭门器 | EN 2-6 级闭门力度, 带开启缓冲 (无滑尺和控制杆) | 027336 | 按照 RAL | 287 x 47 x 60 mm | 左开/右开 |

AS 500

用于手动释放电子控制的常开装置的手动触发开关



| 名称 | 描述 | 识别号 | 颜色 | 尺寸 | 工作电压 |
|-------------------|---|---------|--------------|-----------------|---------|
| AS 500 手动触发开关 | 用于手动解锁电控停门装置, 包括用于线路监控的终端电阻器 | 11626 6 | Alpine 白色/红色 | 80 x 80 x 9 mm | 24 V DC |
| AS 500 手动触发开关, 玻璃 | 用于手动解锁电控停门装置, 包括用于线路监控的终端电阻器, 带有玻璃板和 5 个可互换标签 | 1208 80 | Alpine 白色/红色 | 80 x 80 x 21 mm | 24 V DC |

附件

CB FLEX

用于双扇防火门安全关闭的下压杆



| 名称 | 描述 | 识别号 | 颜色 |
|----------------|--|------------|---------------|
| GEZE CB flex * | 用于所有双门扇企口门隐藏式无级调整长度 (最多允许 210 mm 门扇突出), 合页式机构不可见, 型材可根据需要截短, 带固定材料 | 18265 2 | RAL 9016白色 |
| GEZE CB flex | 用于所有双门扇企口门隐藏式无级调整长度 (最多允许 210 mm 门扇突出), 合页式机构不可见, 型材可根据需要截短, 带固定材料 | 15360 2 | 银色 |
| GEZE CB flex | 用于所有双门扇企口门隐藏式无级调整长度 (最多允许 210 mm 门扇突出), 合页式机构不可见, 型材可根据需要截短, 带固定材料 | 15372 8 | 按照 RAL |

KIT ECLINE ISM / ISM BG *

在双扇门滑尺 ISM 和 ISM BG 内的主动门扇上使用的蓄能器



| 名称 | 描述 | 识别号 | 颜色 |
|---------------------------|-----------------------------------|--------|----|
| Kit ECLine ISM / ISM BG * | 在双扇门滑尺 ISM 和 ISM BG 内的主动门扇上使用的蓄能器 | 154767 | 黑色 |

电磁门吸底座 *

用于地面安装



| 名称 | 描述 | 识别号 | 尺寸 |
|----------|------------|--------|------------------|
| 地面安装底座 * | 电磁门吸表面安装底座 | 155574 | 85 x 80 x 128 mm |



闭门器罩盖 *

用于 TS 5000 (L)/ TS 4000, 仅可用于门扇安装



| 名称 | 描述 | 识别号 | 颜色 | 尺寸 |
|---------|--|--------|------------|--------------------|
| 闭门器罩盖 * | 用于 TS 5000 / TS 5000 L / TS 4000, 仅可用于门扇安装 | 067726 | RAL 9016白色 | 298 x 55 x 67.2 mm |
| 闭门器罩盖 * | 用于 TS 5000 / TS 5000 L / TS 4000, 仅可用于门扇安装 | 072696 | 不锈钢 | 298 x 55 x 67.2 mm |
| 闭门器罩盖 * | 用于 TS 5000 / TS 5000 L / TS 4000, 仅可用于门扇安装 | 067724 | 银色 | 298 x 55 x 67.2 mm |
| 闭门器罩盖 * | 用于 TS 5000 / TS 5000 L / TS 4000, 仅可用于门扇安装 | 000756 | 按照 RAL | 298 x 55 x 67.2 mm |
| 闭门器罩盖 * | 用于 TS 5000 / TS 5000 L / TS 4000, 仅可用于门扇安装 | 067725 | 黑古铜色 | 298 x 55 x 67.2 mm |

GC 152 *

通过盖泽停门系统认证



| 名称 | 描述 | 识别号 | 颜色 | 电源电压 | 安装方式 |
|---------------------|---|------------|----------------|------------|---------|
| 盖泽烟感探测器 GC 152 * | 包含基座的完整套装, 24 V DC, 20 mA, 通过 EN54-7 测试, 通过所有GEZE FA GC 150 停门系统应用认证, 内置线路监控功能, 符合 DIN EN 14637 | 1398 50 | RAL 9010 白色 | 24 V DC | 天花 板 |

GC 153 *

通过盖泽停门系统认证的热感探测器



| 名称 | 描述 | 识别号 | 颜色 | 电源电压 | 安装方式 |
|---------------------|---|------------|--------|------------|---------|
| 盖泽温度探测器 GC 153 * | 包含基座的完整套装, 24 V DC, 20 mA, 通过 EN54-5 测试, 通过所有GEZE FA GC 150 停门系统应用认证, 内置线路监控功能, 符合 DIN EN 14637 | 1398 81 | 白 色 | 24 V DC | 天花 板 |

AS 500

用于手动释放电子控制的常开装置的手动触发开关



| 名称 | 描述 | 识别号 | 颜色 | 尺寸 | 工作电压 |
|---------------------|---|------------|-----------------|--------------------|------------|
| AS 500 手动触发开关 | 用于手动解锁电控停门装置，包括用于线路监控的终端电阻器 | 11626 6 | Alpine 白色/红色 | 80 x 80 x 9 mm | 24 V DC |
| AS 500 手动触发开关，玻璃 | 用于手动解锁电控停门装置，包括用于线路监控的终端电阻器，带有玻璃板和 5 个可互换标签 | 1208 80 | Alpine 白色/红色 | 80 x 80 x 21 mm | 24 V DC |

GC 171 *

无线模块，用于将无线组件无线连接到盖泽停门系统



| 名称 | 描述 | 识别号 | 颜色 | 电源电压 | 尺寸 |
|-----------------------|---|------------|----|------------|---------------------|
| GEZE GC 171 无线模块 * | 用于将无线组件（GC 172 无线烟感探测器；GC 173 无线温度探测器；GC 175 无线输入模块）无线连接到 GEZE 停门系统 | 1630 51 | 烟感 | 24 V DC | 177 x 30 x 18 mm |

GC 175 *

无线输入模块，用于将手动触发开关无线连接到 GC 171 无线模块



| 名称 | 描述 | 识别号 | 颜色 | 电源电压 | 尺寸 |
|-------------------------|---|------------|----|--------|--------------------|
| GEZE GC 175 无线输入模块 * | 用于将手动触发开关无线连接到 GEZE GC 171 无线模块，适用于所有盖泽停门系统 | 16306 8 | 黑色 | 3 V DC | 52 x 52 x 32 mm |



FA GC 170 无线套件 *

套件包括 GC 171 无线模块和 GC 172 无线吊装式烟感探测器



| 名称 | 描述 | 识别号 |
|-----------------------|---|--------|
| GEZE FA GC 170 无线套装 * | 该套件包括: 1 个 GC 171 无线模块用于无线扩展连接盖泽停门系统和 2 个 GC 172 无线吊装式烟感探测器 | 195524 |

柔性开启限位器

对于 E 和 R 滑尺, 单扇和双扇



| 名称 | 描述 | 识别号 |
|---------|--|--------|
| 柔性开启限位器 | 用于单扇门用滑尺: TS 5000 E/R/RFS (门扇安装), Boxer E; 双扇门: 全部 E/R/ISM 型号 TS 5000 (包括 VPK) 和 Boxer | 145311 |

闭门器罩盖 *

对于 TS 4000/5000, 曲线外形

| 名称 | 描述 | 识别号 | 颜色 | 尺寸 |
|---------|-----------------------------------|--------|-------|------------------|
| 闭门器罩盖 * | 用于 TS 5000/ TS 4000, 半径, 仅可用于门扇安装 | 092943 | 抛光不锈钢 | 337 x 51 x 72 mm |
| 闭门器罩盖 * | 用于 TS 5000/ TS 4000, 半径, 仅可用于门扇安装 | 092944 | 亚光不锈钢 | 337 x 51 x 72 mm |

闭门器罩盖 *

用于 TS 4000/5000, 矩形

| 名称 | 描述 | 识别号 | 颜色 | 尺寸 |
|---------|------------------------------------|--------|-------|------------------|
| 闭门器罩盖 * | 用于 TS 5000 / TS 4000, 方形, 仅可用于门扇安装 | 092938 | 抛光不锈钢 | 298 x 51 x 72 mm |
| 闭门器罩盖 * | 用于 TS 5000 / TS 4000, 方形, 仅可用于门扇安装 | 092939 | 亚光不锈钢 | 298 x 51 x 72 mm |

GC 172

无线烟感探测器, 用于无线连接到 GC 171 无线模块



| 名称 | 描述 | 识别号 | 电源电压 | 尺寸 | 安装方式 |
|-------------------|---|------------|-----------|----------------------|------|
| GC 172 无线温度探测器 | 用于无线连接盖泽停门系统, 电池供电, 带基座, 经 EN 54-7 和 EN 54-25 测试, 通用施工技术, 允许与所有盖泽停门系统一起使用 | 1955 22 | 3 V DC | 110 x 110 x 70 mm | 天花板 |

GC 173

无线热感探测器, 用于无线连接到 GC 171 无线模块



| 名称 | 描述 | 识别号 | 电源电压 | 尺寸 | 安装方式 |
|-------------------|---|------------|-----------|----------------------|------|
| 无线温度指示器 GC 173 | 用于无线连接盖泽停门系统, 电池供电, 带基座, 经 EN 54-7 和 EN 54-25 测试, 通用施工技术, 允许与所有盖泽停门系统一起使用 | 1955 23 | 3 V DC | 110 x 110 x 70 mm | 天花板 |

安装材料

滑尺安装板 *

用于 R-ISM 滑尺



| 名称 | 描述 | 识别号 | 颜色 |
|-------|-------------|--------|--------|
| 滑尺安装板 | 用于 R-ISM 滑尺 | 118690 | 银色 |
| 滑尺安装板 | 用于 R-ISM 滑尺 | 118701 | 按照 RAL |

闭门器安装板

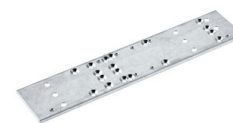
用于 TS 5000/TS 4000，安装孔形式依据 DIN EN 1154 补充 2



| 名称 | 描述 | 识别号 | 颜色 |
|--------|---|--------|------------|
| 闭门器安装板 | 用于 TS 5000/TS 4000，安装孔形式依据 DIN EN 1154 补充板料 1 | 068627 | RAL 9016白色 |
| 闭门器安装板 | 用于 TS 5000/TS 4000，安装孔形式依据 DIN EN 1154 补充板料 1 | 057956 | 镀锌 |
| 闭门器安装板 | 用于 TS 5000/TS 4000，安装孔形式依据 DIN EN 1154 补充板料 1 | 029176 | 按照 RAL |
| 闭门器安装板 | 用于 TS 5000/TS 4000，安装孔形式依据 DIN EN 1154 补充板料 1 | 049185 | 银色 |
| 闭门器安装板 | 用于 TS 5000/TS 4000，安装孔形式依据 DIN EN 1154 补充板料 1 | 137725 | 不锈钢光泽 |
| 闭门器安装板 | 用于 TS 5000/TS 4000，安装孔形式依据 DIN EN 1154 补充板料 1 | 052351 | 黑古铜色 |

闭门器安装板 *

用于 TS 5000/TS 4000，安装孔形式依据 DIN EN 1154 补充 2



| 名称 | 描述 | 识别号 |
|-------|---|--------|
| 安装板 * | 用于 TS 5000/TS 4000，安装孔形式依据 DIN EN 1154 补充板料 1 | 083992 |

* 上述产品的样式、类型、特性、功能和是否在售可能因国家而异。如有任何疑问，请联系盖泽。