

产品规格书

Boxer EFS 4-6



用于最大门扇宽度 1400
mm、带电动停门装置的单扇门的集成式闭门器

应用领域

- 隔烟防火门，需要提供门的适用性证明
- 左右两边的双向开启门
- 单向开启门，最大门扇宽度为 1400 mm，门扇重量为 180 kg
- 集成安装
- 带自由开合功能的集成式停门单元
- 符合 DIN 18040 标准的无障碍通道

产品特点

- EN 4-6 级可变调节闭合力
- 可用于左右开门，无需转换
- 闭门器嵌入门扇和门框中，可满足最高设计要求
- 闭门顺位装置使主动扇保持静止等待状态直至被动扇完全关闭
- 自由门功能：只需很小的力即可开启门扇
- 舒适停门功能可将门锁定在自由转动区域的末端
- 可连接烟感控制单元，遇火灾时会通过信号完成自动闭门
- 内置缓冲装置，可减慢门扇被强行推开时的速度
- 配备液压闭锁装置，在临到达全闭位置前可加速闭门
- 闭合速度可单独调节
- 所有功能均可在初装状态下调节

技术参数

产品名称	Boxer EFS 4-6
符合 DIN 18040 标准的无障碍门，门扇宽度（最大）以毫米为单位	1400 mm
门扇宽度（最大）	1400 mm
门扇重量（最大）	180 kg
安装方式	隐藏式
开启角度（最大）	120°
输入电压	24 V DC
防火门适用性	是
闭门力级可调	是，无级可调
关门速度可调	是
闭锁动作可调	是，通过阀
内置开门缓冲功能	机械滑轨
闭门力级调节位置	上方

停门单元	电控, 自由门功能
集成烟感开关	否

包含

BOXER EFS 4-6 闭门器本体

集成式闭门器的主体, 尺寸为 EN 4-6, 具有电控自由门功能, 包括带舒适停门功能的支臂



名称	描述	识别号	尺寸	颜色	门扇宽度 (最大)
Boxer EFS 4-6	闭门力级 EN 4-6, 带电动自由门功能, 和舒适的停门单元, 门扇宽度最大 1400 mm, 门厚至少 50 mm	153559	332 x 40 x 54 mm	银色	1400 mm

BOXER EFS 20.7 毫米滑尺

总高度 20.7 毫米, 用于 Boxer EFS 4-6



名称	描述	识别号	尺寸	颜色	长度
Boxer EFS 20.7 毫米滑尺	总高度 20.7 mm, 用于 Boxer EFS 4-6	153571	480 x 31 x 20.7 mm	银色	480 mm

BOXER EFS 12 MM 滑尺 *

总高度 12 毫米, 用于 Boxer EFS 4-6

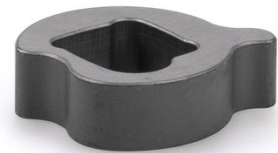


名称	描述	识别号	尺寸	颜色	长度
Boxer EFS 12 mm 滑尺	总高度 12 mm, 用于 Boxer EFS 4-6	153560	480 x 20 x 12 mm	银色	480 mm

附件

BOXER EFS 4-6 加长轴芯 *

用于舒适锁定杆



名称	描述	识别号	延长轴
Boxer EFS 4-6 加长轴芯	用于舒适锁定杆	153574	8 mm
Boxer EFS 4-6 加长轴芯 *	用于舒适锁定杆	153573	4 mm

GC 152 *

通过盖泽停门系统认证



名称	描述	识别号	颜色	电源电压	安装方式
盖泽烟感探测器 GC 152 *	包含基座的完整套装, 24 V DC, 20 mA, 通过 EN54-7 测试, 通过所有GEZE FA GC 150 停门系统应用认证, 内置线路监控功能, 符合 DIN EN 14637	1398 50	RAL 9010 白色	24 V DC	天花 板

GC 153 *

通过盖泽停门系统认证的热感探测器



名称	描述	识别号	颜色	电源电压	安装方式
盖泽温度探测器 GC 153 *	包含基座的完整套装, 24 V DC, 20 mA, 通过 EN54-5 测试, 通过所有GEZE FA GC 150 停门系统应用认证, 内置线路监控功能, 符合 DIN EN 14637	1398 81	白 色	24 V DC	天花 板

AS 500

用于手动释放电子控制的常开装置的手动触发开关



名称	描述	识别号	颜色	尺寸	工作电压
AS 500 手动触发开关	用于手动解锁电控停门装置, 包括用于线路监控的终端电阻器	11626 6	Alpine 白色/红色	80 x 80 x 9 mm	24 V DC
AS 500 手动触发开关, 玻璃	用于手动解锁电控停门装置, 包括用于线路监控的终端电阻器, 带有玻璃板和 5 个可互换标签	1208 80	Alpine 白色/红色	80 x 80 x 21 mm	24 V DC

RSZ 7 *

可扩展的烟感开关控制单元, 适用于所有盖泽停门装置

GEZE

名称	描述	识别号	颜色	电源电压
RSZ 7 烟感开关控制单元 *	烟感开关控制单元, 适用于所有盖泽停门装置	185231	按照 RAL	230 V
RSZ 7 烟感开关控制单元 *	烟感开关控制单元, 适用于所有盖泽停门装置	184196	不锈钢光泽	230 V
RSZ 7 烟感开关控制单元 *	烟感开关控制单元, 适用于所有盖泽停门装置	181025	银色	230 V
RSZ 7 烟感开关控制单元 *	烟感开关控制单元, 适用于所有盖泽停门装置	184195	RAL 9016白色	230 V

* 上述产品的样式、类型、特性、功能和是否在售可能因国家而异。如有任何疑问, 请联系盖泽。