

产品规格书

E 250 NT



小型设计螺杆开窗器，适用范围广泛

应用领域

- 幕墙和屋顶区域的排烟排热系统及自然通风 (24 V)
- 支持内外双向开启的下悬、上悬、侧悬窗及天窗
- 可用于排风口和送风口
- E 250 NT 仅适用于干燥房间, E 250 NT AB 型适用于受保护室外区域 (如雨篷)
- 安装在木制、塑料或金属窗上

产品特点

- 连续可调的驱动行程和单独的速度, 用于通风、排烟和散热
- 最多可同步四个门机, 无需外部控制单元
- 通过 DIP 开关可轻松切换运行模式 (Solo 和 Syncro, 主站/从站)
- IQ windowdrive – 智能驱动控制
- 通过 EN 12101-2 的 SHEV 测试

技术参数

产品名称	E 250 NT
开启速度 RWA	5.7 mm; 行程 500: 9.5 mm/s
开启速度, 通风	5 mm/s
推力 (最大)	750 N
锁闭力 (最大)	2000 N
压力	750 N
拉力	750 N
工作电压	24 V ± 25 %
工作电压	24 V DC
输入电流	1.3 A
根据应用范围调整耗电量	通风 (24 V): 0.9 A; RWA (18 V): 1.0 A 行程 500: 通风 (24 V): 1.1 A; RWA (18 V): 1.3 A
耗电量	20 W
额定负载	30 %
连接电缆长度	2 m
特殊电源线长度	5 m, 7.5 m
最小芯线截面	0.75 mm ²
芯线数量	4 cores_CN
使用温度:	-5 – 70 ° C
防护等级	IP65
防护等级	III
同步功能	是
附加锁定可用	是
备用锁类型	锁窗器
行程缩短的类型	同步单元, 出厂设置
伸出终端位置断电	电子式, 通过内部路径传感器
缩进终端位置断电	电子式, 通过路径和负载
过载断电	是
60 秒内完全打开	是, 最高行程 500 mm
通过 SHEV 测试	是
SHEV 更多信息	是, 最高行程 500 mm
门机同步控制装置的数量	4
KNX 功能	是

适用于下悬窗, 窗框安装内开	是
适用于下悬窗, 窗扇安装内开	是
适用于下悬窗, 窗框安装外开	是
侧开式窗向内开架安装	是
侧开式窗向内开窗扇安装	是
侧开式窗向外开架安装	是
上悬窗向内开架安装	是
上悬窗向内开窗扇安装	是
上悬窗向外开架安装	是
向外开的天窗	是

联网



型号/订购信息

名称	描述	识别号	颜色	行程	工作电压
E 250 NT		146657	按照 RAL	200 mm	24 V DC
E 250 NT - 特殊版本	可配置: 行程, 线缆长度, 颜色, E 250 NT AB 型	146676	按照 RAL		24 V DC
E 250 NT		146659	RAL 9016白色	230 mm	24 V DC
E 250 NT		146665	RAL 9016白色	500 mm	24 V DC
E 250 NT		146672	按照 RAL	750 mm	24 V DC
E 250 NT		146661	EV1	300 mm	24 V DC
E 250 NT		146674	RAL 9016白色	1000 mm	24 V DC
E 250 NT		146671	RAL 9016白色	750 mm	24 V DC
E 250 NT		146670	EV1	750 mm	24 V DC
E 250 NT		146673	EV1	1000 mm	24 V DC
E 250 NT		146651	按照 RAL	100 mm	24 V DC
E 250 NT		146662	RAL 9016白色	300 mm	24 V DC
E 250 NT		146664	EV1	500 mm	24 V DC
E 250 NT		146660	按照 RAL	230 mm	24 V DC
E 250 NT		146653	RAL 9016白色	150 mm	24 V DC
E 250 NT		146663	按照 RAL	300 mm	24 V DC
E 250 NT		146655	EV1	200 mm	24 V DC
E 250 NT		146500	RAL 9016白色	100 mm	24 V DC
E 250 NT		146658	EV1	230 mm	24 V DC
E 250 NT		146656	RAL 9016白色	200 mm	24 V DC
E 250 NT		146675	按照 RAL	1000 mm	24 V DC
E 250 NT		146652	EV1	150 mm	24 V DC
E 250 NT		146499	EV1	100 mm	24 V DC
E 250 NT		146654	按照 RAL	150 mm	24 V DC

名称	描述	识别号	颜色	行程	工作电压
E 250 NT		146666	按照 RAL	500 mm	24 V DC

附件

E 250 NT NSK-S 控制台转接头

用于 Sch ü co 天窗上安装 E 250 NT 螺杆开窗器



名称	描述	识别号	颜色
E 250 NT NSK-S 控制台转接头	适于安装在天窗 (Sch ü co AWS57 RO) 副关闭边缘	138370	EV1

E 250 NT DRM 带孔螺栓 *

用于安装 E 250 NT 螺杆开窗器



名称	描述	识别号	颜色
E 250 NT DRM 带孔螺栓 *	适于安装在天窗副关闭边缘	138368	银色

旋转控制台 E 250 NSK *

用于 E 250 NT 螺杆开窗器的天窗安装



名称	描述	识别号	颜色
旋转控制台 E 250 NSK *	带吊环螺栓和窗扇支架 适于安装在天窗的辅助关闭边缘	138367	银色

旋转控制台 E 250 NT

用于 E 250 NT
螺杆开窗器的天窗安装



名称	描述	识别号	颜色
旋转控制台 E 250 NT	带吊环螺栓和窗扇支架	116114	按照 RAL
旋转控制台 E 250 NT	带吊环螺栓和窗扇支架	116112	EV1
旋转控制台 E 250 NT	带吊环螺栓和窗扇支架	116113	RAL 9016白色

内开 E 250 NT / E 350 N 支架

用于安装 E 250 NT 和 E
350 N 螺杆开窗器



名称	描述	识别号	颜色
内开 E 250 NT / E 350 N 支架	带吊环螺栓和窗扇支架	027223	RAL 9016白色
内开 E 250 NT / E 350 N 支架	带吊环螺栓和窗扇支架	027222	按照 RAL
内开 E 250 NT / E 350 N 支架	带吊环螺栓和窗扇支架	027218	EV1

E 250 NT / E 350 N 标准控制台

用于安装 E 250 NT 和 E
350 N 螺杆开窗器



名称	描述	识别号	颜色
E 250 NT / E 350 N 标准控制台	带吊环螺栓和窗扇支架	020879	RAL 9016白色
E 250 NT / E 350 N 标准控制台	带吊环螺栓和窗扇支架	019032	EV1
E 250 NT / E 350 N 标准控制台	带吊环螺栓和窗扇支架	020878	按照 RAL

E 250 NT NSK 支架

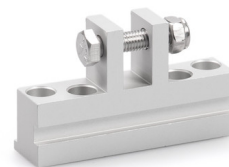
用于 E 250 NT
螺杆开窗器的天窗安装



名称	识别号	颜色
E 250 NT NSK 支架	138369	银色

E 1500 HSK HE 窗扇支架 *

用于 E 1500 N, E 250 NT 和
E 350 N 螺杆开窗器的天窗安装



名称	描述	识别号	颜色
E 1500 HSK HE 窗扇支架 *	适于安装在天窗 (Heroal 85 D) 主关闭边缘, 也可用于 E 250 NT / E 350 N	136190	EV1

E 1500 NSK A-HU 窗扇支架 *

用于 E 1500 N 和 E 250
NT 螺杆开窗器的天窗安装



名称	描述	识别号	颜色
E 1500 NSK A-HU 窗扇支架 *	适于安装在天窗 (Alcoa AA 100, Hueck VF 50/60) 副关闭边缘, 也可用于 E 250 NT	136189	EV1

E 1500 NSK HE 窗扇支架 *

用于 E 1500 N 和 E 250
NT 螺杆开窗器的天窗安装



名称	描述	识别号	颜色
E 1500 NSK HE 窗扇支架 *	适于安装在天窗 (Heroal 85 D) 副关闭边缘, 也适用于 E 250 NT	136188	EV1

E 1500 NSK W-HU 窗扇支架 *

用于 E 1500 N 和 E 250 NT 螺杆开窗器的天窗安装



名称	描述	识别号	颜色
E 1500 NSK W-HU 窗扇支架 *	适于安装在天窗 (Wicono WT 50/60, Hueck 85 E) 副关闭边缘, 也可用于 E 250 NT	136187	EV1

E 1500/ E 3000 NSK 窗扇支架 *

用于 E 1500 N, E 1500 S, E 3000 和 E 250 NT 螺杆开窗器的天窗安装



名称	描述	识别号	颜色
E 1500/ E 3000 NSK 窗扇支架 *	适于安装在天窗 (Aluprof MB-SR50) 副关闭边缘, 也可用于 E 250 NT	140713	EV1

盖泽35号安全剪式滑撑

为了保护下悬窗扇



名称	描述	识别号	颜色
盖泽35号安全剪式滑撑	提供无包装现货 (10 件), 最小窗扇高度 300mm	014499	镀锌

盖泽60号安全剪式滑撑

为了保护下悬窗扇



名称	描述	识别号	颜色
盖泽60号安全剪式滑撑	提供无包装现货 (10 件), 最小窗扇高度 700mm	133814	镀锌

IQ 开窗器服务包

用于 IQ 窗口机组范围内的窗口机组的调试和参数设置



名称	描述	识别号	颜色	电源电压
GEZE IQ 开窗器服务包	用作 24 V 开窗器服务包，并可结合 ST 220 进行 IQ 开窗器参数设置	142586	银色	100 – 240 V AC

电源 HS

24 V电源，用于安全顶帽安装



IQ GEAR *

在通风模式下启动 Slimchain、Powerchain 和 E 250 NT 开窗器的接口



名称	描述	识别号
IQ gear *	在通风模式下启动 Slimchain、Powerchain 和 E 250 NT 开窗器的接口	151959

智能开窗器的安全性 *

用于保护电动窗扇危险区域的安全模块



名称	描述	识别号	尺寸	工作电压	安装方式
智能开窗器的安全性 *	适用于智能开窗器系列24V开窗器的闭合边缘安全模块。每个窗扇都需要一个 IQ box安全（同时适用于 Syncro 应用程序和带闭锁装置的窗扇）。安全顶帽的安装（所需空间为32mm/2 TE）	1876 77	35 x 90 x 60 mm	24 V DC	安全顶帽安装

E 1500/ E 3000 NSK S 窗扇支架 *

用于安装 E 1500 N, E 1500 S, E 3000 和 E 250 NT 螺杆开窗器



名称	描述	识别号	颜色
E 1500/ E 3000 NSK S 窗扇支架 *	适于安装在天窗 (Sch ü co AWS57 RO) 副关闭边缘	136186	EV1

IQ BOX KNX

将 Slimchain, Powerchain, E 250 NT 和 F 1200+ 开窗器连接到 KNX 楼宇总线的接口模块



名称	描述	识别号	尺寸	安装方式
IQ box KNX	上置滑尺型号 (空间要求 18mm/1 TE)。每扇窗需要一个 IQ 盒 KNX (还可用于同步应用及结合闭锁机组使用)。	16443 7	18 x 98 x 62 mm	表面安装, 齐平安装
IQ box KNX	隐藏式安装型号每扇窗需要一个 IQ 盒 KNX (还可用于同步应用及结合闭锁机组使用)。	16444 3	50 x 45 x 19 mm	表面安装, 齐平安装

NETZTEIL NT 1.5A-24V HS

24 V电源, 用于安全顶帽安装



名称	描述	识别号	颜色	尺寸	工作电压
NETZTEIL NT 1.5A-24V HS (151425)	输出电压 24 V DC / 宽 x 高 x 深: 35 x 90 x 58 mm / 安装到顶部导轨, 2 个分隔单元	15142 5	黑色 黑色	35 x 90 x 58 mm	230 V AC

NETZTEIL NT 2.5A-24V HS *

24 V电源，用于安全顶帽安装



名称	描述	识别号	颜色	尺寸	工作电压
NETZTEIL NT 2.5A-24V HS (151424) *	输出电压 24 V DC 宽 x 高 x 深: 52 x 90 x 58 mm 安装到顶部导轨, 3 个分隔单元 / 输出电压 24 V DC 宽 x 高 x 深: 52 x 90 x 58 mm 安装到顶部导轨, 3 个分隔单元 / 输出电压 24 V DC 宽 x 高 x 深: 52 x 90 x 58 mm 安装到顶部导轨, 3 个分隔单元	1514 24	黑色	52 x 90 x 58 mm	230 V

NETZTEIL NT 6.25A-24V HS *

24 V电源，用于安全顶帽安装



名称	识别号	颜色	尺寸	工作电压
NETZTEIL NT 6.25A-24V HS (192113) *	192113	灰色	72 x 95 x 66.5 mm	230 V DC +/-10%

ST 220

盖泽门窗产品的无线、有线参数设置服务终端



名称	描述	识别号	颜色	尺寸	工作电压
ST 220服务终端	用于 TZ 320、TE 220、自动门系统、IQ windowdrive 门机和 THZ N4、THZ Comfort N4 的参数设置和诊断, 使用 4 节 AAA 电池 (不包括在供货范围内) 的电池模式, 在照明式显示屏上显示纯文本, 用于操作的薄膜键盘 / 只有制造商 (盖泽) 授权的专家有权对盖泽系统的参数进行更改	0872 61	蓝色	80 x 125 x 37 mm	24 V

电源 NT 2,5 A-24 V SM DIR

用于明装式表面安装的 24 V 电源，带集成式方向控制/极性颠倒



名称	描述	识别号	颜色	尺寸	工作电压
电源 NT 2,5 A-24 V SM DIR	输出电压 24 V DC 宽 x 高 x 深: 200 x 50 x 25 mm 明装式表面安装 带集成式方向控制/极性颠倒	19529 3	灰色	200 x 50 x 25 mm	230 V AC

* 上述产品的样式、类型、特性、功能和是否在售可能因国家而异。如有任何疑问，请联系盖泽。