

产品规格书

E 3000



用于超重型天窗的螺杆式开窗器

应用领域

- 屋顶区域的超重型窗
- 自然通风，排烟排热系统，自然排烟排热装置
- 用于排气系统
- 安装在木制、塑料或金属窗上
- 窗框安装

产品特点

- 大推力、大拉力
- 实心、耐腐蚀设计，内置终端缓冲功能
- 高质感铝外壳，满足最高设计要求
- 丰富的控制台选择，允许多样安装在主/副关闭边缘上
- 最多可同步四个门机，无需外部控制单元
- 依据 EN 12101-2 进行了测试（自然排烟排热装置）

技术参数

产品名称	E 3000
开启速度 RWA	7.8 mm/s
开启速度，通风	7.8 mm/s
推力（最大）	3000 N
锁闭力（最大）	25000 N
拉力	3000 N
工作电压	24 V ± 25 %
工作电压	24 V DC
输入电流	5 A
耗电量	91 W
余波	20 %
额定负载	30 %
连接电缆长度	3 m
特殊电源线长度	5 m, 10 m
最小芯线截面	1 mm ²
芯线数量	3 cores_CN
使用温度：	-5 - 75 ° C
防护等级	IP54
防护等级	III
同步功能	是
备用锁类型	锁窗器
行程缩短的类型	出厂设置
伸出终端位置断电	电子式
缩进终端位置断电	电子式
过载断电	是
60 秒内完全打开	是，最高行程 300 mm
通过 SHEV 测试	是
SHEV 更多信息	是，最高行程 300 mm
门机同步控制装置的数量	4
KNX 功能	否
向外开的天窗	是

型号/订购信息

名称	描述	识别号	颜色	行程	工作电压
E 3000		16239 1	EV1	1000 mm	24 V DC
E 3000		16238 9	EV1	500 mm	24 V DC
E 3000		16239 0	EV1	750 mm	24 V DC
E3000 NT – 特殊版本	可配置: 行程, 线缆长度, 颜色	16239 2	按照 RAL		24 V DC
SP.-ANTR. E 3000 HUB 1000 SYNC SET EV1 (162395) *	由两个带集成式同步控制装置的门机组成	16239 5	EV1	1000 mm	24 V
SP.-ANTR. E 3000 HUB 500 SYNC SET EV1 (162393) *	由两个带集成式同步控制装置的门机组成	16239 3	EV1	500 mm	24 V
SP.-ANTR. E 3000 HUB 750 SYNC SET EV1 (162394) *	由两个带集成式同步控制装置的门机组成	16239 4	EV1	750 mm	24 V
盖泽 E 3000 Syncro 特殊规格 *	可配置: 行程, 线缆长度, 颜色, 2-4 机组同步	16239 6	按照 RAL		24 V

附件

天窗控制台 E 3000 *

用于安装 E 1500 S 和 E 3000 螺杆开窗器



名称	识别号	颜色
天窗控制台 E 3000	121292	按照 RAL
天窗控制台 E 3000	121291	RAL 9016白色
天窗控制台 E 3000	121280	银色

螺形托座 E 3000 NSK 平装 *

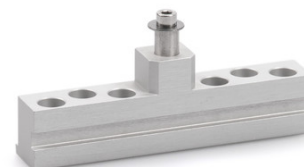
用于 E 1500 S 和 E 3000 螺杆开窗器的天窗安装



名称	描述	识别号	颜色
螺形托座 E 3000 NSK 平装 *	适于安装在天窗副关闭边缘	140714	银色

E 3000 NSK HE 窗扇支架 *

用于 E 1500 S 和 E 3000 螺杆开窗器的天窗安装



名称	描述	识别号	颜色
E 3000 NSK HE 窗扇支架 *	适于安装在天窗 (Heroal 85 D) 副关闭边缘	136206	EV1

E 3000 锥形护套

用于安装 E 1500 S 和 E 3000 螺杆开窗器



名称	描述	识别号	颜色
E 3000 锥形护套	用于安装 E 1500 S 和 E 3000	121275	RAL 9016白色
E 3000 锥形护套	用于安装 E 1500 S 和 E 3000	121276	按照 RAL
E 3000 锥形护套	用于安装 E 1500 S 和 E 3000	121274	银色

E 1500/ E 3000 NSK 窗扇支架 *

用于安装 E 1500 N, E 1500 S, E 3000 和 E 250 NT 螺杆开窗器



E 3000 窗扇支架 *

用于安装 E 1500 S 和 E 3000 螺杆开窗器



名称	识别号	颜色
E 3000 窗扇支架 *	121277	银色
E 3000 窗扇支架 *	121279	按照 RAL
E 3000 窗扇支架 *	121278	RAL 9016白色

E 3000 HSK HE 窗扇支架 *

用于安装 E 1500 S 和 E 3000 螺杆开窗器



名称	描述	识别号	颜色
E 3000 HSK HE 窗扇支架 *	适于安装在天窗 (Heroal 085 D) 主关闭边缘	136207	EV1

E 3000 NSK A-HU 窗扇支架 *

用于安装 E 1500 S 和 E 3000 螺杆开窗器



名称	描述	识别号	颜色
E 3000 NSK A-HU 窗扇支架	适于安装在天窗 (Alcoa AA 100, Hueck VF 50/60) 副关闭边缘	136205	EV1

E 3000 NSK W-HU 窗扇支架 *

用于安装 E 1500 S 和 E 3000 螺杆开窗器



名称	描述	识别号	颜色
E 3000 NSK W-HU 窗扇支架 *	适于安装在天窗 (Wicona WT 50/60, Hueck 85 E) 副关闭边缘	136204	EV1

支架 E 3000 NSK *

用于 E 1500 S 和 E 3000 螺杆开窗器的天窗安装



名称	描述	识别号	颜色
支架 E 3000 NSK *	适于安装在天窗副关闭边缘。盖泽提供无锥形护套版本, ID 号 121274	130525	银色

支架 E 3000 NSK S *

用于 E 1500 S 和 E 3000 螺杆开窗器的天窗安装



名称	描述	识别号	颜色
支架 E 3000 NSK S *	适于安装在天窗副关闭边缘 (Sch ü co AWS57 RO)。盖泽提供无锥形护套版本, ID 号 121274	136183	银色

E 3000 HSK 控制台支架

用于 E 1500 S 和 E 3000 螺杆开窗器的天窗安装



名称	描述	识别号	颜色
E 3000 HSK 控制台支架	适于安装在天窗主关闭边缘。	136202	银色

E 3000 NSK 控制台支架 *

用于 E 1500 S 和 E 3000 螺杆开窗器的天窗安装



名称	描述	识别号	颜色
E 3000 NSK 控制台支架 *	适于安装在天窗副关闭边缘	136203	银色

NETZTEIL NT 6.25A-24V HS *

24 V电源, 用于安全顶帽安装





名称	识别号	颜色	尺寸	工作电压
NETZTEIL NT 6.25A-24V HS (192113) *	192113	灰色	72 x 95 x 66.5 mm	230 V DC +/-10%

* 上述产品的样式、类型、特性、功能和是否在售可能因国家而异。如有任何疑问，请联系盖泽。