

产品规格书

E 1500 N *



螺杆开窗器，用于立面和屋顶区域的重型窗扇

应用领域

- 幕墙和屋顶区域的重型窗元件
- 自然通风，排烟排热系统 (RWA)
- 支持内外双向开启的下悬、上悬、侧悬窗及天窗
- 可用于排风口和送风口
- 安装在木制、塑料或金属窗上

产品特点

- 纤巧的尺寸和高质感铝制外壳满足最高的设计要求
- 实心、耐腐蚀设计, 内置终端缓冲功能
- 同步开窗器套装适用于超过1200 mm宽度的窗扇
- 丰富的控制台选择, 允许多样安装在主/副关闭边缘上
- 同步套装, 无需外接控制装置

技术参数

产品名称	E 1500 N *
开启速度 RWA	4 mm/s
开启速度, 通风	4 mm/s
关门速度 (最大)	4 mm/s
锁闭力 (最大)	5000 N
压力	1600 N
拉力	1600 N
工作电压	24 V (+25 % to -20 %)
工作电压	24 V DC
输入电流	1.2 A
耗电量	29 W
余波	20 %
额定负载	30 %
连接电缆长度	2.5 m
特殊电源线长度	5 m, 10 m
最小芯线截面	1 mm ²
芯线数量	3 cores_CN
使用温度:	-5 - 75 ° C
防护等级	IP65
防护等级	III
同步功能	是
备用锁类型	锁窗器
行程缩短的类型	出厂设置
伸出终端位置断电	电子式
缩进终端位置断电	电子式
过载断电	是
60 秒内完全打开	是, 最高行程 300 mm
门机同步控制装置的数量	4
KNX 功能	否
适用于下悬窗, 窗框安装内开	是
适用于下悬窗, 窗扇安装内开	是
适用于下悬窗, 窗框安装外开	是
侧开式窗向内开架安装	是



侧开式窗向内开窗扇安装	是
侧开式窗向外开架安装	是
上悬窗向内开架安装	是
上悬窗向内开窗扇安装	是
上悬窗向外开架安装	是
向外开的天窗	是

型号/订购信息

名称	描述	识别号	颜色	行程	工作电压
盖泽E 1500 N Syncro *	由两个带集成式同步控制装置的门机组成	141936	RAL 9016白色	500 mm	24 V
盖泽E 1500 N Syncro *	由两个带集成式同步控制装置的门机组成	141937	按照 RAL	500 mm	24 V
盖泽E 1500 N Syncro *	由两个带集成式同步控制装置的门机组成	141935	EV1	500 mm	24 V
盖泽E 1500 N Syncro *	由两个带集成式同步控制装置的门机组成	141920	RAL 9016白色	300 mm	24 V
盖泽E 1500 N Syncro *	由两个带集成式同步控制装置的门机组成	141919	EV1	300 mm	24 V
盖泽E 1500 N Syncro	由两个带集成式同步控制装置的门机组成	141939	RAL 9016白色	750 mm	24 V
盖泽E 1500 N Syncro *	由两个带集成式同步控制装置的门机组成	141934	按照 RAL	400 mm	24 V
盖泽E 1500 N Syncro *	由两个带集成式同步控制装置的门机组成	141942	RAL 9016白色	1000 mm	24 V
盖泽E 1500 N Syncro *	由两个带集成式同步控制装置的门机组成	141931	按照 RAL	300 mm	24 V
盖泽E 1500 N Syncro	由两个带集成式同步控制装置的门机组成	141933	RAL 9016白色	400 mm	24 V
盖泽E 1500 N Syncro *	由两个带集成式同步控制装置的门机组成	141940	按照 RAL	750 mm	24 V
盖泽E 1500 N Syncro 特别版 *	可配置: 行程, 线缆长度, 颜色, 2-4 机组同步	141946	EV1		24 V
盖泽E 1500 N Syncro *	由两个带集成式同步控制装置的门机组成	141941	EV1	1000 mm	24 V
盖泽E 1500 N Syncro *	由两个带集成式同步控制装置的门机组成	141932	EV1	400 mm	24 V
盖泽E 1500 N Syncro *	由两个带集成式同步控制装置的门机组成	141938	EV1	750 mm	24 V
盖泽E 1500 N Syncro	由两个带集成式同步控制装置的门机组成	141943	按照 RAL	1000 mm	24 V
盖泽E 1500 N Syncro 特别版 *	可配置: 行程, 线缆长度, 颜色, 2-4 机组同步	141947	按照 RAL		24 V
E 1500 N 特殊版本	可配置: 行程, 连接器, 线缆长度, 颜色	141944	EV1		24 V DC
E 1500 N 特殊版本	可配置: 行程, 连接器, 线缆长度, 颜色	141945	按照 RAL		24 V DC
E 1500 N		141916	EV1	1000 mm	24 V DC
E 1500 N		141918	按照 RAL	1000 mm	24 V DC
E 1500 N		141917	RAL 9016白色	1000 mm	24 V DC
E 1500 N		141894	EV1	300 mm	24 V DC
E 1500 N		141896	按照 RAL	300 mm	24 V DC
E 1500 N		141895	RAL 9016白色	300 mm	24 V DC
E 1500 N *		141897	EV1	400 mm	24 V DC
E 1500 N		141899	按照 RAL	400 mm	24 V DC
E 1500 N		141898	RAL 9016白色	400 mm	24 V DC
E 1500 N		141900	EV1	500 mm	24 V DC
E 1500 N		141912	按照 RAL	500 mm	24 V DC
E 1500 N		141911	RAL 9016白色	500 mm	24 V DC
E 1500 N		141913	EV1	750 mm	24 V DC
E 1500 N		141915	按照 RAL	750 mm	24 V DC
E 1500 N		141914	RAL 9016白色	750 mm	24 V DC

附件

天窗控制台 H40 E 1500 *

用于安装 E 1500 N 螺杆开窗器



名称	识别号	颜色
天窗控制台 H40 E 1500 N	121223	按照 RAL
天窗控制台 H40 E 1500 N *	121221	银色
天窗控制台 H40 E 1500 N *	121222	RAL 9016白色

天窗控制台 H86 E 1500 *

用于安装 E 1500 N 螺杆开窗器



名称	识别号	颜色
天窗控制台 H86 E 1500 N *	121224	银色
天窗控制台 H86 E 1500 N	121225	RAL 9016白色
天窗控制台 H86 E 1500 N	121226	按照 RAL

E 1500 窗扇支架 *

用于 E 1500 N 螺杆开窗器的天窗安装



名称	识别号	颜色
E 1500 N 窗扇支架 *	121219	RAL 9016白色
E 1500 N 窗扇支架 *	121218	银色
E 1500 N 窗扇支架	121220	按照 RAL

E 1500 FS 窗扇支架 *

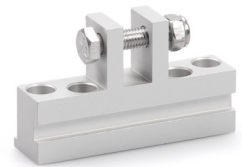
用于安装 E 1500 N 螺杆开窗器



名称	识别号	颜色
E 1500 N FS 窗扇支架 *	123085	银色
E 1500 N FS 窗扇支架	123087	按照 RAL
E 1500 N FS 窗扇支架 *	123086	RAL 9016白色

E 1500 HSK HE 窗扇支架 *

用于 E 1500 N, E 250 NT 和 E 350 N 螺杆开窗器的天窗安装



名称	描述	识别号	颜色
E 1500 HSK HE 窗扇支架 *	适于安装在天窗 (Heroal 85 D) 主关闭边缘, 也可用于 E 250 NT / E 350 N	136190	EV1

E 1500 NSK A-HU 窗扇支架 *

用于 E 1500 N 和 E 250 NT 螺杆开窗器的天窗安装



名称	描述	识别号	颜色
E 1500 NSK A-HU 窗扇支架 *	适于安装在天窗 (Alcoa AA 100, Hueck VF 50/60) 副关闭边缘, 也可用于 E 250 NT	136189	EV1

E 1500 NSK HE 窗扇支架 *

用于 E 1500 N 和 E 250 NT 螺杆开窗器的天窗安装



名称	描述	识别号	颜色
E 1500 NSK HE 窗扇支架 *	适于安装在天窗 (Heroal 85 D) 副关闭边缘, 也适用于 E 250 NT	136188	EV1

E 1500 NSK W-HU 窗扇支架 *

用于 E 1500 N 和 E 250 NT 螺杆开窗器的天窗安装



名称	描述	识别号	颜色
E 1500 NSK W-HU 窗扇支架 *	适于安装在天窗 (Wicono WT 50/60, Hueck 85 E) 副关闭边缘, 也可用于 E 250 NT	136187	EV1

E 1500/ E 3000 NSK 窗扇支架 *

用于 E 1500 N, E 1500 S, E 3000 和 E 250 NT 螺杆开窗器的天窗安装



名称	描述	识别号	颜色
E 1500/ E 3000 NSK 窗扇支架 *	适于安装在天窗 (Aluprof MB-SR50) 副关闭边缘, 也可用于 E 250 NT	140713	EV1

E 1500/ E 3000 NSK S 窗扇支架 *

用于安装 E 1500 N, E 1500 S, E 3000 和 E 250 NT 螺杆开窗器



名称	描述	识别号	颜色
E 1500/ E 3000 NSK S 窗扇支架 *	适于安装在天窗 (Sch ü co AWS57 RO) 副关闭边缘	136186	EV1

E 1500 锥形护套 *

用于安装 E 1500 N 螺杆开窗器



名称	识别号	颜色
E 1500 N 锥形护套 *	121216	RAL 9016白色
E 1500 N 锥形护套	121217	按照 RAL
E 1500 N 锥形护套 *	121215	银色

支架 E 1500 NSK *

用于 E 1500 N 螺杆开窗器的天窗安装



名称	描述	识别号	颜色
支架 E 1500 NSK *	适于安装在天窗副关闭边缘。盖泽提供无锥形护套版本, ID 号 121215	130524	银色

E 1500 NSK S-W-HU 控制台 *

用于 E 1500 N 螺杆开窗器的天窗安装



名称	描述	识别号	颜色
E 1500 NSK S-W-HU 控制台 *	适于安装在天窗副关闭边缘 (Sch ü co AWS57 RO, Wicona WT 50/60, Hueck VF 50/60)。盖泽提供无锥形护套版本, ID 号 121215	136184	银色

E 1500 控制台支架 *

用于 E 1500 N 螺杆开窗器的天窗安装



名称	描述	识别号	颜色
E 1500 控制台支架 *	适于安装在天窗主关闭边缘。	136201	银色

盖泽35号安全剪式滑撑

为了保护下悬窗扇



名称	描述	识别号	颜色
盖泽35号安全剪式滑撑	提供无包装现货 (10 件), 最小窗扇高度 300mm	014499	镀锌

盖泽60号安全剪式滑撑

为了保护下悬窗扇



名称	描述	识别号	颜色
盖泽60号安全剪式滑撑	提供无包装现货 (10 件), 最小窗扇高度 700mm	133814	镀锌

NETZTEIL NT 1.5A-24V HS

24 V电源, 用于安全顶帽安装



名称	描述	识别号	颜色	尺寸	工作电压
NETZTEIL NT 1.5A-24V HS (151425)	输出电压 24 V DC / 宽 x 高 x 深: 35 x 90 x 58 mm / 安装到顶部导轨, 2 个分隔单元	151425	黑色	35 x 90 x 58 mm	230 V AC

NETZTEIL NT 2.5A-24V HS *

24 V电源，用于安全顶帽安装



名称	描述	识别号	颜色	尺寸	工作电压
NETZTEIL NT 2.5A-24V HS (151424) *	输出电压 24 V DC 宽 x 高 x 深: 52 x 90 x 58 mm 安装到顶部导轨, 3 个分隔单元 / 输出电压 24 V DC 宽 x 高 x 深: 52 x 90 x 58 mm 安装到顶部导轨, 3 个分隔单元 / 输出电压 24 V DC 宽 x 高 x 深: 52 x 90 x 58 mm 安装到顶部导轨, 3 个分隔单元	151424	黑色	52 x 90 x 58 mm	230 V

NETZTEIL NT 6.25A-24V HS *

24 V电源，用于安全顶帽安装



名称	识别号	颜色	尺寸	工作电压
NETZTEIL NT 6.25A-24V HS (192113) *	192113	灰色	72 x 95 x 66.5 mm	230 V DC +/-10%

NT 1.1 A-24 V UP 电源 *

25 V 电源单元，用于嵌入式安装



名称	描述	识别号	颜色	电源电压	尺寸
NT 1.1 A-24 V UP 电源	安装在暗线安装插座中	151426	黑色	230 V AC	54 x 54 x 32 mm

电源 NT 2,5 A-24 V SM DIR

用于明装式表面安装的 24 V 电源, 带集成式方向控制/极性颠倒



名称	描述	识别号	颜色	尺寸	工作电压
电源 NT 2,5 A-24 V SM DIR	输出电压 24 V DC 宽 x 高 x 深: 200 x 50 x 25 mm 明装式表面安装 带集成式方向控制/极性颠倒	19529 3	灰色	200 x 50 x 25 mm	230 V AC

* 上述产品的样式、类型、特性、功能和是否在售可能因国家而异。如有任何疑问, 请联系盖泽。