

产品规格书

Perlan AUT 2 控制装置



门扇重量达 120 kg 的 Perlan 自动化

Perlan AUT 2 控制装置

应用领域

- 简单且经济高效的Perlan平移门自动化解决方案
- Perlan平移门配件
- 遮阳系统和步入式衣柜
- 单扇和多扇平移门扇
- 可以连接到建筑物管理系统
- 通过附加的天花板支架安装到墙壁以及天花板上
- 不适用于逃生救援通道

产品特点

- 门扇重量达 120 kg的 Perlan 自动化
- 机组可便捷安装在门扇上方
- 用于木质，塑料或金属材质门扇
- 皮带机组在 Perlan 导轨下方的简单安装
- 只需在导轨末端安装两个螺钉即可快速安装机组

技术参数

产品名称

Perlan AUT 2 控制装置

包含

PERLAN 140 导轨

平移门配件轨道



名称	描述	识别号	颜色
Perlan 140 导轨	带埋头孔（专用于 Perlan SoftStop）	142518	EV1
Perlan 140 导轨	带埋头孔（专用于 Perlan SoftStop）	128660	EV1
Perlan 140 导轨	带埋头孔（专用于 Perlan SoftStop）	128662	不锈钢光泽
Perlan 140 导轨	带埋头孔（专用于 Perlan SoftStop）	135061	不锈钢光泽
Perlan 140 导轨	带埋头孔（专用于 Perlan SoftStop）	135048	EV1
Perlan 140 导轨	带埋头孔（专用于 Perlan SoftStop）	135050	不锈钢光泽
Perlan 140 导轨	带埋头孔（专用于 Perlan SoftStop）	135049	不锈钢光泽

名称	描述	识别号	颜色
Perlan 140 导轨	带埋头孔 (专用于 Perlan SoftStop)	135047	EV1
Perlan 140 导轨	带埋头孔 (专用于 Perlan SoftStop)	142519	EV1
Perlan 140 导轨	带埋头孔 (专用于 Perlan SoftStop)	135046	EV1

附件

PERLAN AUT 附加开关 (无控制装置)

用于控制自动平移门配件的附加开关



名称	识别号
Perlan AUT 附加开关 (无控制装置)	126181

PERLAN AUT-NT / AUT 2 齿形皮带

齿轮传动带, 用于自动平移门配件



名称	识别号
Perlan AUT-NT / AUT 2 齿形皮带	141500

隐藏式吊挂件套装

用于木质门扇开槽



名称	描述	识别号
隐藏式吊挂件套装	2 件, 可嵌入木质门扇内, 包含用于高度调节的悬挂螺栓和平头开口扳手	138015

10 MM 隔板型材，适用于 PERLAN 43 MM 隐藏式墙面支架

间隔条，用于门扇厚度最大为43毫米的墙壁安装



名称	描述	识别号	颜色
10 mm 隔板型材，适用于 Perlan 43 mm 隐藏式墙面支架	适用于“厚达 43 mm 的隐藏式墙面支架”，最低可 20 mm 间隔叠放	13667 9	EV1
10 mm 隔板型材，适用于 Perlan 43 mm 隐藏式墙面支架	适用于“厚达 43 mm 的隐藏式墙面支架”，最低可 20 mm 间隔叠放	136711	EV1
10 mm 隔板型材，适用于 Perlan 43 mm 隐藏式墙面支架	适用于“厚达 43 mm 的隐藏式墙面支架”，最低可 20 mm 间隔叠放	13671 2	EV1
10 mm 隔板型材，适用于 Perlan 43 mm 隐藏式墙面支架	定制配置	13671 7	
10 mm 隔板型材，适用于 Perlan 43 mm 隐藏式墙面支架	适用于“厚达 43 mm 的隐藏式墙面支架”，最低可 20 mm 间隔叠放	13668 0	EV1
10 mm 隔板型材，适用于 Perlan 43 mm 隐藏式墙面支架	适用于“厚达 43 mm 的隐藏式墙面支架”，最低可 20 mm 间隔叠放	13671 6	不锈钢光泽
10 mm 隔板型材，适用于 Perlan 43 mm 隐藏式墙面支架	适用于“厚达 43 mm 的隐藏式墙面支架”，最低可 20 mm 间隔叠放	13671 4	不锈钢光泽
10 mm 隔板型材，适用于 Perlan 43 mm 隐藏式墙面支架	适用于“厚达 43 mm 的隐藏式墙面支架”，最低可 20 mm 间隔叠放	13671 5	不锈钢光泽
10 mm 隔板型材，适用于 Perlan 43 mm 隐藏式墙面支架	适用于“厚达 43 mm 的隐藏式墙面支架”，最低可 20 mm 间隔叠放	13671 3	不锈钢光泽

地装停门块

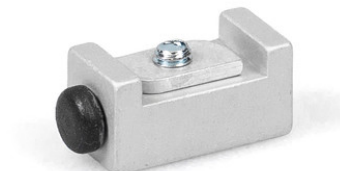
平移门扇防撞块



名称	识别号
地装停门块	000339
地装停门块	000342

用于贯穿底部导轨的缓冲器 *

集成在地板中的连续地导的缓冲器



名称	识别号
用于贯穿底部导轨的缓冲器	124655

高度补偿机构/天花板隔板套装, 可无级调整

可调节的高度补偿, 用于轨道的吊装式



名称	描述	识别号
高度补偿机构/天花板隔板套装, 可无级调整	6 件, 13 mm 至 18 mm 可无级调整补偿机构。适用于采用卡扣式盖板 100/145 的天花板安装, 以及常规不平整天花板安装	138099

PERLAN AUT 2 控制装置 *

用于自动平移门配件的控制单元



名称	识别号
Perlan AUT 2 控制装置	147757

门拉手, 定制配置 *

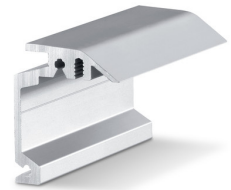
推杆——圆形设计, 用于玻璃门扇安装



名称	识别号	颜色
门拉手, 定制配置 *	127616	不锈钢

隐藏式墙面支架, PERLAN

嵌入式安装墙壁安装轨道的墙壁支架



名称	描述	识别号	颜色	安装方式
隐藏式墙面支架, Perlan	适用最大门扇厚度 43 mm	130445	不锈钢光泽	墙面
隐藏式墙面支架, Perlan	适用最大门扇厚度 43 mm	130444	不锈钢光泽	墙面
隐藏式墙面支架, Perlan	适用最大门扇厚度 43 mm	130447	不锈钢光泽	墙面
隐藏式墙面支架, Perlan	适用最大门扇厚度 43 mm	130439	EV1	墙面
隐藏式墙面支架, Perlan	适用最大门扇厚度 43 mm	130440	EV1	墙面
隐藏式墙面支架, Perlan	适用最大门扇厚度 43 mm	130446	不锈钢光泽	墙面
隐藏式墙面支架, Perlan	适用最大门扇厚度 43 mm	130435	EV1	墙面
隐藏式墙面支架, Perlan	适用最大门扇厚度 43 mm	130436	EV1	墙面
隐藏式墙面支架, Perlan	适用最大门扇厚度 43 mm	130438	EV1	墙面

PERLAN AUT-NT / AUT 2

齿形皮带, 可定制

齿轮传动带, 用于自动平移门配件



名称	识别号
Perlan AUT-NT / AUT 2 齿形皮带, 可定制	141561



卡扣式盖板100 完整套装

夹式盖板, 用于覆盖 Perlan 门配件系统



名称	描述	识别号	安装方式
卡扣式盖板100 完整套装	用于墙面和天花板安装, 连续盖板, 可定制	138098	墙面, 天花板

* 上述产品的样式、类型、特性、功能和是否在售可能因国家而异。如有任何疑问, 请联系盖泽。