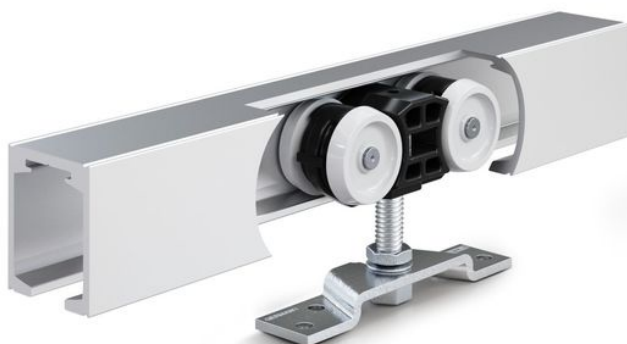


产品规格书

Perlan 140 KS 木质



木质，塑料或金属元件的抗腐蚀平移门配件系统，门扇重量为
140 kg

应用领域

- 适用于室外环境的耐腐蚀配件
- 滑动百叶窗和遮光系统
- 可以结合悬垂的天幕安装配件
- 单扇和多扇平移门扇
- 通过附加的天花板支架安装到墙壁以及天花板上

产品特点

- 门扇重量高达140 kg，具有极强的腐蚀防护
- 通过EN 1670 Class 4标准规定的室外使用（例如游泳池）或极端气候条件下使用的测试
- 用于木质，塑料或金属材质门扇
- 滑车中的精密滚珠轴承提供非常平滑的滑动作用

技术参数

产品名称

Perlan 140 KS 木质

包含

PERLAN 140 导轨

平移门配件轨道



名称	描述	识别号	颜色
Perlan 140 导轨	带埋头孔（专用于 Perlan SoftStop）	142518	EV1
Perlan 140 导轨	带埋头孔（专用于 Perlan SoftStop）	128660	EV1
Perlan 140 导轨	带埋头孔（专用于 Perlan SoftStop）	128662	不锈钢光泽
Perlan 140 导轨	带埋头孔（专用于 Perlan SoftStop）	135061	不锈钢光泽
Perlan 140 导轨	带埋头孔（专用于 Perlan SoftStop）	135048	EV1
Perlan 140 导轨	带埋头孔（专用于 Perlan SoftStop）	135050	不锈钢光泽
Perlan 140 导轨	带埋头孔（专用于 Perlan SoftStop）	135049	不锈钢光泽
Perlan 140 导轨	带埋头孔（专用于 Perlan SoftStop）	135047	EV1
Perlan 140 导轨	带埋头孔（专用于 Perlan SoftStop）	142519	EV1
Perlan 140 导轨	带埋头孔（专用于 Perlan SoftStop）	135046	EV1

附件

弹性停门块

弹性停门块, 用于Perlan 140 终端挡块



名称	识别号
弹性停门块	064242

地装停门块

平移门扇防撞块



名称	识别号
地装停门块	000339
地装停门块	000342

30MM 玻璃夹板夹紧插件 *

用于玻璃厚度为 12.76 毫米 (1/2 英寸) 的夹紧垫片



名称	描述	识别号
30mm 玻璃夹板夹紧插件	用于 2 件玻璃夹板, 可用于 12.7 mm (1/2 inch) 钢化安全玻璃	142634

高度补偿机构/天花板隔板套装, 可无级调整

可调节的高度补偿, 用于轨道的吊装式



名称	描述	识别号
高度补偿机构/天花板隔板套装, 可无级调整	6 件, 13 mm 至 18 mm 可无级调整补偿机构。适用于采用卡扣式盖板 100/145 的天花板安装, 以及常规不平整天花板安装	13809 9

全玻系统不锈钢单点固定套装

不锈钢单点固定, 用于加固安全玻璃板



名称	描述	识别号	颜色	玻璃厚度
全玻系统不锈钢单点固定套装	2 件, 拉丝, 适用于木质门扇和 8-12mm 的玻璃门扇, 包括 4 x Rampa 套管 (木质) 和玻璃门扇所需安装材料	12796 1	不 锈 钢	8 - 12 mm

门拉手, 定制配置 *

推杆——圆形设计, 用于玻璃门扇安装



名称	识别号	颜色
门拉手, 定制配置 *	127616	不 锈 钢

* 上述产品的样式、类型、特性、功能和是否在售可能因国家而异。如有任何疑问, 请联系盖泽。