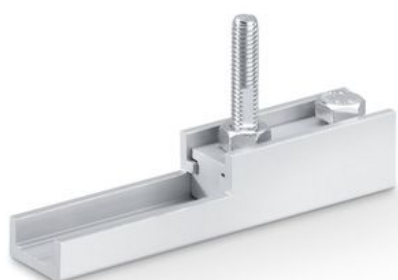


# 产品规格书

## 隐藏式吊挂件套装



用于木质门扇开槽

### 应用领域

→ 平移门配件适配的木质门扇



## 产品特点

→ 可套叠的悬挂板允许门的安装在轨道和门的上边缘之间留有很小的间距

## 技术参数

产品名称

隐藏式吊挂件套装

## 型号/订购信息

名称

描述

识别号

隐藏式吊挂件套装

2 件, 可嵌入木质门扇内, 包含用于高度调节的悬挂螺栓和平头开口扳手

138015