

产品规格书

TS 4000 EN 5-7



用于最大门扇宽度 1600 mm 的单扇门的带折臂上置闭门器

应用领域

- 防火和防烟门
- 左右两边的双向开启门
- 最大门扇宽度1600mm的单向门
- 合页同侧门扇安装及合页异侧门框安装
- 在安装平行臂的情况下，支持合页异侧门扇安装

产品特点

- EN5-7 级可变调节闭合力
- 可用于左右开门，无需转换
- 机械锁闭操作，在临到达全闭位置前可加速闭门
- 闭合速度可单独调节
- 集成式开门制动器，制动重击门
- 可视化闭合力显示，便于控制设置
- 所有功能均可从正面设置（锁闭操作除外）

技术参数

产品名称	TS 4000 EN 5-7
门扇宽度（最大）	1600 mm
安装方式	合页同侧门扇安装, 合页异侧门扇安装, 合页异侧门框安装
开启角度（最大）	180°
防火门适用性	是
闭门力级可调	是, 无级可调
关门速度可调	是
闭锁动作可调	是, 通过调节阀
闭门力级调节位置	正面
闭门力级可视条	是
停门单元	可选
集成烟感开关	否

包含

TS 4000 / 2000 折臂

标准折臂



名称	描述	识别号	颜色
TS 4000/2000 折臂	标准	102425	按照 RAL
TS 4000/2000 折臂	标准	102421	银色
TS 4000/2000 折臂	标准	102423	RAL 9016白色
TS 4000/2000 折臂	标准	102426	不锈钢光泽

TS 4000 / 2000 折臂 (加长型)

用于门框安装, 进深70-170 mm



名称	描述	识别号	颜色
TS 4000/2000 折臂 (加长型)	加长型, 适于门框安装, 弯折深度 70-170 mm	102434	按照 RAL
TS 4000/2000 折臂 (加长型)	加长型, 适于门框安装, 弯折深度 70-170 mm	102431	银色
TS 4000/2000 折臂 (加长型)	加长型, 适于门框安装, 弯折深度 70-170 mm	102433	RAL 9016白色

TS 4000 EN 5-8闭门器本体

上置闭门器的主体, 带折臂 EN 5-8



名称	描述	识别号	颜色	尺寸	门扇宽度 (最大)
GEZE TS 4000 闭门器	尺寸EN 5-7, 带开式制动器 (无连杆)	102838	按照 RAL	287 x 46 x 60 mm	1600 mm
GEZE TS 4000 闭门器	尺寸EN 5-7, 带开式制动器 (无连杆)	102837	银色	287 x 46 x 60 mm	1600 mm

附件

TS 4000 / 2000 折臂

带机械停门功能



名称	描述	识别号	颜色	最大保持开点
TS 4000/2000 / F 折臂	带机械停门功能	102454	银色	150°
TS 4000/2000 / F 折臂	带机械停门功能	102456	RAL 9016白色	150°
TS 4000/2000 / F 折臂	带机械停门功能	102457	按照 RAL	150°



TS 4000 / 2000 折臂

带可开关的机械式停门装置



名称	描述	识别号	颜色	最大保持开点
TS 4000/2000 / F 折臂	带可开关的机械式停门装置	102445	银色	150°
TS 4000/2000 / F 折臂	带可开关的机械式停门装置	102448	按照 RAL	150°
TS 4000/2000 / F 折臂	带可开关的机械式停门装置	102447	RAL 9016白色	150°

闭门器罩盖 *

用于 TS 5000 (L)/ TS 4000, 仅可用于门扇安装



名称	描述	识别号	颜色	尺寸
闭门器罩盖 *	用于 TS 5000 / TS 5000 L / TS 4000, 仅可用于门扇安装	067726	RAL 9016白色	298 x 55 x 67.2 mm
闭门器罩盖 *	用于 TS 5000 / TS 5000 L / TS 4000, 仅可用于门扇安装	072696	不锈钢	298 x 55 x 67.2 mm
闭门器罩盖 *	用于 TS 5000 / TS 5000 L / TS 4000, 仅可用于门扇安装	067724	银色	298 x 55 x 67.2 mm
闭门器罩盖 *	用于 TS 5000 / TS 5000 L / TS 4000, 仅可用于门扇安装	000756	按照 RAL	298 x 55 x 67.2 mm
闭门器罩盖 *	用于 TS 5000 / TS 5000 L / TS 4000, 仅可用于门扇安装	067725	黑古铜色	298 x 55 x 67.2 mm

闭门器罩盖 *

对于 TS 4000/5000, 曲线外形

名称	描述	识别号	颜色	尺寸
闭门器罩盖 *	用于 TS 5000/ TS 4000, 半径, 仅可用于门扇安装	092943	抛光不锈钢	337 x 51 x 72 mm
闭门器罩盖 *	用于 TS 5000/ TS 4000, 半径, 仅可用于门扇安装	092944	亚光不锈钢	337 x 51 x 72 mm

闭门器罩盖 *

用于TS 4000/5000, 矩形

名称	描述	识别号	颜色	尺寸
闭门器罩盖 *	用于 TS 5000 / TS 4000, 方形, 仅可用于门扇安装	092938	抛光不锈钢	298 x 51 x 72 mm
闭门器罩盖 *	用于 TS 5000 / TS 4000, 方形, 仅可用于门扇安装	092939	亚光不锈钢	298 x 51 x 72 mm

安装材料

延长轴

用于 TS 4000/TS 2000



名称	描述	识别号	颜色	延长轴
TS 4000 / TS 2000 轴芯加长杆	Crown 传动装置	103678	黑色	15 mm
TS 4000 / TS 2000 轴芯加长杆	Crown 传动装置	103550	镀锌	20 mm
TS 4000 / TS 2000 轴芯加长杆	Crown 传动装置	103679	黑色	20 mm
TS 4000 / TS 2000 轴芯加长杆	Crown 传动装置	139793	按照 RAL	15 mm
TS 4000 / TS 2000 轴芯加长杆	Crown 传动装置	103548	镀锌	10 mm
TS 4000 / TS 2000 轴芯加长杆	Crown 传动装置	103677	黑色	10 mm
TS 4000 / TS 2000 轴芯加长杆	Crown 传动装置	103549	镀锌	15 mm

扇形弧门安装板

适用于 TS 4000, 最大弧高 130 mm



名称	描述	识别号	颜色
扇形弧门安装板	适用于 TS 4000, 最大弧高 130 mm	058782	银色
扇形弧门安装板	适用于 TS 4000, 最大弧高 130 mm	119472	按照 RAL
扇形弧门安装板	适用于 TS 4000, 最大弧高 130 mm	058783	黑古铜色

闭门器钻孔模板

用于 TS 5000/TS 4000/TS 3000/TS 2000



名称	描述	识别号
闭门器钻孔模板	用于 TS 5000/TS 4000/TS 3000/TS 2000	053134

玻璃夹闸片

用于 TS 5000/TS 4000



名称	描述	识别号	颜色	玻璃厚度
玻璃夹闸片	用于 TS 5000/TS 4000	009494	按照 RAL	10 mm
玻璃夹闸片	用于 TS 5000/TS 4000	057126	银色	10 mm
玻璃夹闸片	用于 TS 5000/TS 4000	057127	黑古铜色	10 mm
玻璃夹闸片	用于 TS 5000/TS 4000	009491	RAL 9016白色	10 mm

全玻门安装对闸板

用于 TS 5000/TS 4000



名称	描述	识别号	颜色	玻璃厚度
安装板, 套装, 全玻门	用于 TS 5000/TS 4000	007923	银色	10 mm
安装板, 套装, 全玻门	用于 TS 5000/TS 4000	007926	按照 RAL	10 mm
安装板, 套装, 全玻门	用于 TS 5000/TS 4000	007924	黑古铜色	10 mm

折臂安装板 *

用于 TS 4000/TS 2000, 带纤薄门框



名称	描述	识别号	颜色
折臂安装板	用于 TS 4000/TS 2000, 带纤薄门框	082506	按照 RAL
折臂安装板	用于 TS 4000/TS 2000, 带纤薄门框	057109	银色

闭门器安装板

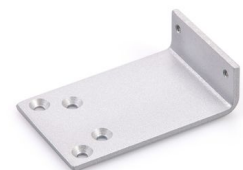
用于 TS 5000/TS 4000, 安装孔形式依据 DIN EN 1154 补充 2



名称	描述	识别号	颜色
闭门器安装板	用于 TS 5000/TS 4000, 安装孔形式依据 DIN EN 1154 补充板料 1	068627	RAL 9016白色
闭门器安装板	用于 TS 5000/TS 4000, 安装孔形式依据 DIN EN 1154 补充板料 1	057956	镀锌
闭门器安装板	用于 TS 5000/TS 4000, 安装孔形式依据 DIN EN 1154 补充板料 1	029176	按照 RAL
闭门器安装板	用于 TS 5000/TS 4000, 安装孔形式依据 DIN EN 1154 补充板料 1	049185	银色
闭门器安装板	用于 TS 5000/TS 4000, 安装孔形式依据 DIN EN 1154 补充板料 1	137725	不锈钢光泽
闭门器安装板	用于 TS 5000/TS 4000, 安装孔形式依据 DIN EN 1154 补充板料 1	052351	黑古铜色

折臂安装板

用于 TS 4000/TS 2000, 平行臂安装



名称	描述	识别号	颜色
折臂安装板	用于 TS 4000/TS 2000, 平行臂安装	053319	黑古铜色
折臂安装板	用于 TS 4000/TS 2000, 平行臂安装	027460	按照 RAL
折臂安装板	用于 TS 4000/TS 2000, 平行臂安装	053318	银色

门楣支架

用于 TS 5000/TS 4000



名称	描述	识别号	颜色
门楣支架	用于 TS 5000/TS 4000	049240	银色
门楣支架	用于 TS 5000/TS 4000	052352	黑古铜色
门楣支架	用于 TS 5000/TS 4000	104451	按照 RAL

闭门器安装板 *

用于 TS 5000/TS 4000, 安装孔形式依据 DIN EN 1154 补充 2



名称	描述	识别号
安装板 *	用于 TS 5000/TS 4000, 安装孔形式依据 DIN EN 1154 补充板料 1	083992

* 上述产品的样式、类型、特性、功能和是否在售可能因国家而异。如有任何疑问，请联系盖泽。