

# 产品规格书

# TS 2000 NV BC



用于最大门扇宽度 1100 mm 的单扇门的带折臂上置闭门器

## 应用领域

- 防火和防烟门
- 左右两边的双向开启门
- 最大门扇宽度 1100 mm 的单向门
- 合页同侧门扇安装及合页异侧门框安装
- 在安装平行臂的情况下，支持合页异侧门扇安装

#### 产品特点

- EN2-4 级可变调节闭合力
- 可用于左右开门, 无需转换
- 内置缓冲装置, 可减慢门扇被强行推开时的速度
- 配备液压闭锁装置, 在临到达全闭位置前可加速闭门
- 闭合速度可单独调节
- 所有功能均可从正面设置 (闭合力除外)

#### 技术参数

产品名称	TS 2000 NV BC
符合 DIN 18040 标准的无障碍门, 门扇宽度 (最大) 以毫米为单位	1100 mm
门扇宽度 (最大)	1100 mm
安装方式	合页同侧门扇安装, 合页异侧门扇安装, 合页异侧门框安装
防火门适用性	是
闭门力级可调	是, 无级可调
闭锁动作可调	是, 通过阀
内置开门缓冲功能	是, 液压可调式
闭门力级调节位置	侧面
停门单元	可选
集成烟感开关	否

#### 包含

##### TS 4000 / 2000 折臂

##### 带机械停门功能



名称	描述	识别号	颜色	最大保持开点
TS 4000/2000 / F 折臂	带机械停门功能	102454	银色	150°
TS 4000/2000 / F 折臂	带机械停门功能	102456	RAL 9016白色	150°
TS 4000/2000 / F 折臂	带机械停门功能	102457	按照 RAL	150°



## TS 4000 / 2000 折臂

带可开关的机械式停门装置



名称	描述	识别号	颜色	最大保持开点
TS 4000/2000 / F 折臂	带可开关的机械式停门装置	102445	银色	150°
TS 4000/2000 / F 折臂	带可开关的机械式停门装置	102448	按照 RAL	150°
TS 4000/2000 / F 折臂	带可开关的机械式停门装置	102447	RAL 9016白色	150°

## TS 4000 / 2000 折臂

标准折臂



名称	描述	识别号	颜色
TS 4000/2000 折臂	标准	102425	按照 RAL
TS 4000/2000 折臂	标准	102421	银色
TS 4000/2000 折臂	标准	102423	RAL 9016白色
TS 4000/2000 折臂	标准	102426	不锈钢光泽

## TS 4000 / 2000 折臂 ( 加长型 )

用于门框安装, 进深70-170 mm



名称	描述	识别号	颜色
TS 4000/2000 折臂 ( 加长型 )	加长型, 适于门框安装, 弯折深度 70-170 mm	102434	按照 RAL
TS 4000/2000 折臂 ( 加长型 )	加长型, 适于门框安装, 弯折深度 70-170 mm	102431	银色
TS 4000/2000 折臂 ( 加长型 )	加长型, 适于门框安装, 弯折深度 70-170 mm	102433	RAL 9016白色



## TS 2000 NV BC 闭门器本体

上置闭门器主体，带折臂 EN2-4，带缓冲



名称	描述	识别号	颜色	尺寸	门扇宽度 (最大)
GEZE TS 2000 NV BC 闭门器	EN 2-4 闭门力级，带开门缓冲功能 (无折臂)	12494 4	银色	226 x 51 x 60 mm	1100 mm
GEZE TS 2000 NV BC 闭门器	EN 2-4 闭门力级，带开门缓冲功能 (无折臂)	12494 7	按照 RAL	226 x 51 x 60 mm	1100 mm
GEZE TS 2000 NV BC 闭门器	EN 2-4 闭门力级，带开门缓冲功能 (无折臂)	12494 5	黑古铜色	226 x 51 x 60 mm	1100 mm
GEZE TS 2000 NV BC 闭门器	EN 2-4 闭门力级，带开门缓冲功能 (无折臂)	12494 6	RAL 9016 白色	226 x 51 x 60 mm	1100 mm
GEZE TS 2000 NV BC 闭门器	EN 2-4 闭门力级，带开门缓冲功能 (无折臂)	20533 2	RAL 9005 黑色	226 x 51 x 60 mm	1100 mm

## 附件

### 闭门器罩盖 \*

用于 TS 3000 / TS 2000，仅可用于门扇安装



名称	描述	识别号	颜色	尺寸
闭门器罩盖 *	用于 TS 3000 / TS 2000，仅可用于门扇安装	072769	不锈钢	237 x 55 x 67.2 mm
闭门器罩盖 *	用于 TS 3000 / TS 2000，仅可用于门扇安装	072770	黄铜	237 x 55 x 67.2 mm
闭门器罩盖 *	用于 TS 3000 / TS 2000，仅可用于门扇安装	013487	银色	237 x 55 x 67.2 mm
闭门器罩盖 *	用于 TS 3000 / TS 2000，仅可用于门扇安装	014855	RAL 9016 白色	237 x 55 x 67.2 mm
闭门器罩盖 *	用于 TS 3000 / TS 2000，仅可用于门扇安装	014849	黑古铜色	237 x 55 x 67.2 mm
闭门器罩盖 *	用于 TS 3000 / TS 2000，仅可用于门扇安装	014856	按照 RAL	237 x 55 x 67.2 mm

## TS 4000 / 2000 折臂

带机械停门功能



名称	描述	识别号	颜色	最大保持开点
TS 4000/2000 / F 折臂	带机械停门功能	102454	银色	150°
TS 4000/2000 / F 折臂	带机械停门功能	102456	RAL 9016白色	150°
TS 4000/2000 / F 折臂	带机械停门功能	102457	按照 RAL	150°

## TS 4000 / 2000 折臂

带可开关的机械式停门装置



名称	描述	识别号	颜色	最大保持开点
TS 4000/2000 / F 折臂	带可开关的机械式停门装置	102445	银色	150°
TS 4000/2000 / F 折臂	带可开关的机械式停门装置	102448	按照 RAL	150°
TS 4000/2000 / F 折臂	带可开关的机械式停门装置	102447	RAL 9016白色	150°

## 闭门器罩盖 \*

用于 TS 3000/TS 2000, 曲线外形

名称	描述	识别号	颜色	尺寸
闭门器罩盖 *	用于 TS 3000/ TS 2000, 半径, 仅可用于门扇安装	092928	抛光不锈钢	277 x 54 x 72 mm
闭门器罩盖 *	用于 TS 3000/ TS 2000, 半径, 仅可用于门扇安装	092929	亚光不锈钢	277 x 54 x 72 mm

### 闭门器罩盖 \*

用于 TS 3000/TS 2000,

名称	描述	识别号	颜色	尺寸
闭门器罩盖 *	用于 TS 3000/ TS 2000, 方形, 仅可用于门扇安装	092924	亚光不锈钢	237 x 54 x 72 mm
闭门器罩盖 *	用于 TS 3000/ TS 2000, 方形, 仅可用于门扇安装	092923	抛光不锈钢	237 x 54 x 72 mm

### 安装材料

#### 延长轴

用于 TS 4000/TS 2000



名称	描述	识别号	颜色	延长轴
TS 4000 / TS 2000 轴芯加长杆	Crown 传动装置	103678	黑色	15 mm
TS 4000 / TS 2000 轴芯加长杆	Crown 传动装置	103550	镀锌	20 mm
TS 4000 / TS 2000 轴芯加长杆	Crown 传动装置	103679	黑色	20 mm
TS 4000 / TS 2000 轴芯加长杆	Crown 传动装置	139793	按照 RAL	15 mm
TS 4000 / TS 2000 轴芯加长杆	Crown 传动装置	103548	镀锌	10 mm
TS 4000 / TS 2000 轴芯加长杆	Crown 传动装置	103677	黑色	10 mm
TS 4000 / TS 2000 轴芯加长杆	Crown 传动装置	103549	镀锌	15 mm

### 扇形弧门安装板 \*

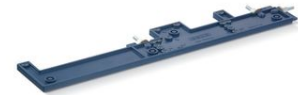
适用于 TS 2000 NV, 最大弧高 130 mm



名称	描述	识别号	颜色
扇形弧门安装板 *	适用于 TS 2000 NV, 最大弧高 130 mm	127434	银色
扇形弧门安装板	适用于 TS 2000 NV, 最大弧高 130 mm	127435	按照 RAL

## 闭门器钻孔模板

用于 TS 5000/TS 4000/TS 3000/TS 2000



名称	描述	识别号
闭门器钻孔模板	用于 TS 5000/TS 4000/TS 3000/TS 2000	053134

## 玻璃夹闸片

用于 TS 3000/ 2000 NV



名称	描述	识别号	颜色	玻璃厚度
玻璃夹闸片	用于 TS 3000/TS 2000 NV	014835	银色	10 mm
玻璃夹闸片	用于 TS 3000/TS 2000 NV	014843	RAL 9016白色	10 mm
玻璃夹闸片	用于 TS 3000/TS 2000 NV	014836	黑古铜色	10 mm
玻璃夹闸片	用于 TS 3000/TS 2000 NV	014845	按照 RAL	10 mm

## 全玻门安装对闸板

用于 TS 3000/ 2000 NV



名称	描述	识别号	颜色	玻璃厚度
全玻门安装对闸板	用于 TS 3000/TS 2000 NV	090259	银色	10 mm

## 折臂安装板 \*

用于 TS 4000/TS 2000, 带纤薄门框



名称	描述	识别号	颜色
折臂安装板	用于 TS 4000/TS 2000, 带纤薄门框	082506	按照 RAL
折臂安装板	用于 TS 4000/TS 2000, 带纤薄门框	057109	银色

## 闭门器安装板

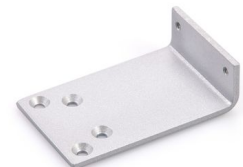
用于 TS 2000 NV  
(BC), 安装孔形式依据 DIN EN 1154 补充 2



名称	描述	识别号
闭门器安装板	用于 TS 2000 NV 和 NV BC, 安装孔形式依据 DIN EN 1154 补充板料 1	126234

## 折臂安装板

用于 TS 4000/TS 2000, 平行臂安装



名称	描述	识别号	颜色
折臂安装板	用于 TS 4000/TS 2000, 平行臂安装	053319	黑古铜色
折臂安装板	用于 TS 4000/TS 2000, 平行臂安装	027460	按照 RAL
折臂安装板	用于 TS 4000/TS 2000, 平行臂安装	053318	银色



## 门楣支架

用于 TS 3000/ 2000  
NV



名称	描述	识别号	颜色
门楣支架	用于 TS 2000 NV / TS 3000 V	127433	按照 RAL
门楣支架	用于 TS 2000 NV / TS 3000 V	127432	银色

\* 上述产品的样式、类型、特性、功能和是否在售可能因国家而异。如有任何疑问，请联系盖泽。